

**OFFICIAL**  
**ELECTRONIC**

**Linecard**

**Dystrybutor komponentów elektronicznych**

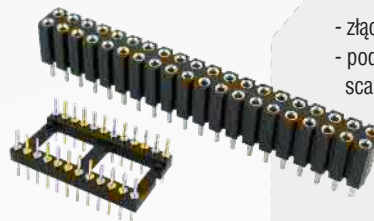
**molex**  
one company ▶ a world of innovation

- złącza sygnałowe
- złącza zasilające
- złącza wodoszczelne
- złącza FFC
- styki i pokrywki
- końcówki zaciskane
- zaciskarki



**preci-dip**

- złącza PCB
- podstawki do układów scalonych – precyzyjne DIL i PLCC
- złącza z precyzyjnymi stykami
- złącza SMD
- styki złączy



**Woodhead Brad**  
molex® molex®

- złącza zaworowe DIN MPM (43650) *MPM*
- złącza M8/M12 spełniające wymogi IP67 (IP69K)
- skrzynki rozdzielcze i łączówki



**FCT**  
a molex company

- obudowy
- złącza przemysłowe
- złącza zasilania
- klasyczne złącza D-SUB
- złącza PCB D-SUB



**GWconnect**  
a molex company

- złącza heavy duty
- moduły
- przepusty kablowe i obudowy
- obudowy aluminiowe



**TTAF**

- złącza w klasie szczelności IP68
- łączniki "T" i "I" do kabli w klasie szczelności IP68
- idealne do zastosowań w oświetleniu zewnętrznym



## Listwy zaciskowe i złącza

**WECO**

- złącza PCB
- złącza SMD
- listwy zaciskowe PCB



**Switchcraft**

- konektory audio
- konektory przemysłowe
- przełączniki
- panele rozdzielcze audio
- konektory wodoszczelne IP68
- złącza wodoszczelne USB, RJ45



**SAURO**

- listwy zaciskowe PCB
- wtyki i kostki zaciskowe do PCB
- piętrowa listwa zaciskowa do PCB
- obudowy na szynę DIN



**mikropla**

- konektory
- osłony konektorowe
- kabelczka
- końcówki widełkowe
- końcówki
- końcówki tulejkowe



## Końcówki do kabli

**JEESON**  
TERMINALS CO., LTD

- kabelczka
- konektory
- konektory z odczepem
- końcówki tulejkowe
- tulejki połączeniowe
- opaski zaciskowe



## Zaciskarki

**Mecal**

- zaciskarki do złączy
- aplikatory
- ściągacze izolacji
- akcesoria
- części zamienne



## Rurki termokurczliwe

**ACS**

- cienkościenne
- z klejem
- grubościenne
- palczatki i kształtki



## Plastic program

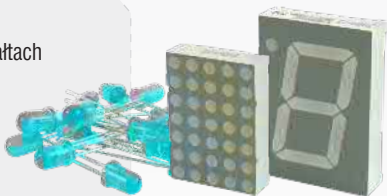
**KE KITAGAWA**

- elementy dystansowe, tulejki izolacyjne i uchwyty do PCB
- uchwyty do LED, PCB i gniazda z wyrzutnikiem
- opaski zaciskowe i uchwyty do kabli



## Kingbright

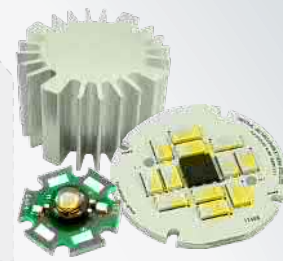
- LED SMD
- LED 1,8-20 mm
- LED o różnych kształtach
- wyświetlacze LED
- THT i SMD
- transoptory



## LED i wyświetlacze

## SEOUL Acrich

- TOP LED (PLCC2 - PLCC6)
- High Flux LED
- LED THD 3 i 5 mm
- LED mocy 0,5 – 10 W
- multicolor LED mocy
- Acrich - moduły LED zasilane bezpośrednio z 230V AC



## Wentylatory i akcesoria

- wentylatory AC
- wentylatory DC
- wentylatory DC dużej mocy
- superciche wentylatory DC
- wentylatory miniaturowe
- akcesoria



## VAC

VACUUMSCHMELZE

## Czujniki prądu, magnesy trwałe

- rdzenie
- dławiki
- materiały magnetyczne
- transformatory
- przekładniki prądowe



## GERTH

Transformatorenbau GmbH

## Transformatory

- transformatory do PCB



## GLP

GLOBAL LEADER POWER

## DELTA



## Zasilacze impulsowe

- zasilacze na szynę DIN
- zasilacze do LED
- open frame
- zasilacze przemysłowe



## crydom

## Przełączniki półprzewodnikowe

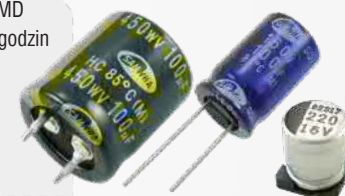
- na panel i na szynę DIN
- do PCB
- plug-in



## SAMWHA

## Kondensatory

- kondensatory elektrolityczne THT i SMD
- kondensatory o trwałości do 10.000 godzin
- szeroki zakres temperatur pracy
- kondensatory niskoimpedancyjne
- kondensatory Snap-In
- kondensatory dużej mocy



## Diody i mostki prostownicze

- diody prostownicze
- diody Schottky
- mostki prostownicze
- moduły IGBT
- inne produkty (MBF, FRED, MOSFET, CELL)



## Lutron

## Aparatura pomiarowa

- multimetry
- mostki RLC
- mierniki temperatury i wilgotności
- luksomierze
- mierniki i testery pH, wagi



## Flamar

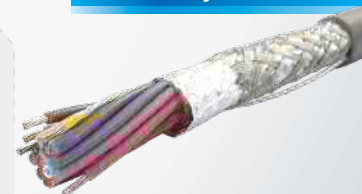
a moxlex company

- kable przemysłowe
- kable hybrydowe i specjalne
- kable do przenoszenia sygnałów i danych



## AlphaWire

- przewody i kable UL, CSA, MIL
- kable hybrydowe i specjalne
- przewody
- kable multimedialne



## Przewody - Kable

## KE KITAGAWA

## Produkty EMC

- filtry ferrytowe do kabli
- do kabli koncentrycznych
- do kabli taśmowych
- materiały magnetyczne



## Inne produkty

- Akcesoria dla LED
- Przewody
- Półprzewodniki
- Elementy biernie



# Produkty





OFFICIAL ELECTRONIC s.r.o.



# Kontakt

## Oddział firmy

OFFICIAL ELECTRONIC, s.r.o.  
Smetany 5  
CZ-737 01 Czeski Cieszyn  
Tel.: +48 797 528 660  
Email: gzahraj@official.cz

## Centrala

OFFICIAL ELECTRONIC, s.r.o.  
U Tescomy 251, 763 11 Zlín - Lužkovice  
Tel.: +420 577 007 141  
Fax: +420 577 007 150  
Email: info@official.cz  
Web: www.official.cz