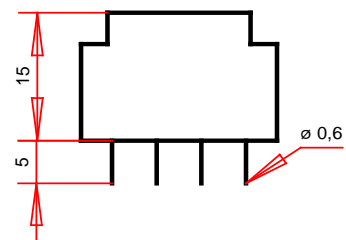
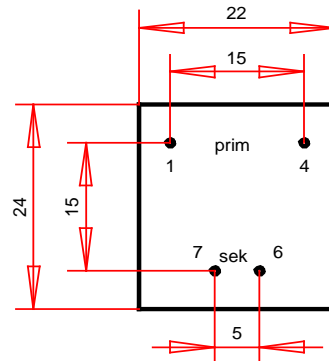


Sicherheits-Netztransformator

- DIN EN 61558-1 und -2-6 / VDE0570 Teil 2-6
- Schutzart IP 00
- vorbereitet für Geräte d. Schutzkl. I / II
- vakuumvergossen
- Temperaturklasse t_a 70°C/B
- Zweikammer-Sicherheitswicklung
- Prüfspannung 4.000 V ac
- unbedingt kurzschlußfest
- Prüfzeichen: VDE

Gewicht 0,025 Kg
kleinste Verpackungseinheit 10 St.

**Safety-Transformer**

- IEC 61558-1 and 2-6
- protection index IP 00
- prepared for class I / II equipment
- vacuum potted
- max. admissible ambient temp. 70°C
- 2 chamber safety-bobbin
- test voltage 4.000 V ac
- short-circuit-proof
- approval mark: VDE

weight 0,025 Kg
min. packaging unit 10 pieces

lieferbar ab Lager
available from stock

Primär V primary V	Stift pin	Sekundär V secondary V	Leerlaufspannung no-load voltage	Stift pin	Best.-Nr. ref. no.
230 V	1 - 4	3 V	5,4 V	6 - 7	150.03
230 V	1 - 4	6 V	10,8 V	6 - 7	150.06
230 V	1 - 4	9 V	16,2 V	6 - 7	150.09
230 V	1 - 4	12 V	21,6 V	6 - 7	150.12
230 V	1 - 4	15 V	27,0 V	6 - 7	150.15
230 V	1 - 4	18 V	32,4 V	6 - 7	150.18
230 V	1 - 4	21 V	37,8 V	6 - 7	150.21
230 V	1 - 4	24 V	43,2 V	6 - 7	150.24

abweichende Primär- oder Sekundärspannungen auf Anfrage
different primary or secondary voltage on request

GERTH Transformatorenbau GmbH; Seestr. 23, D - 14974 Ludwigsfelde

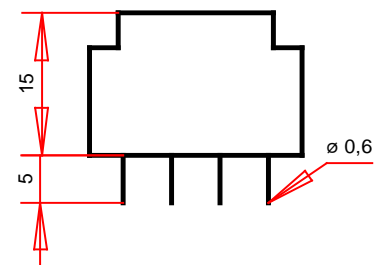
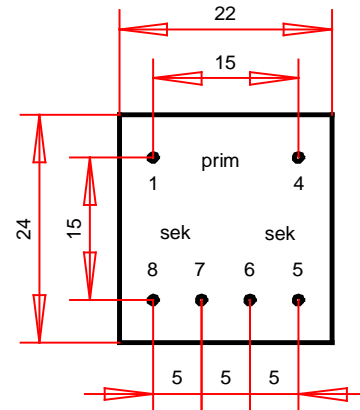
Tel 03378 / 87 00 08 Fax 03378 / 87 98 09 www.gerth-trafo.de
e-mail: info@gerth-trafo.de

**GERTH**

Sicherheits-Netztransformator

- DIN EN 61558-1 und -2-6 / VDE0570 Teil 2-6
- Schutzart IP 00
- vorbereitet für Geräte d. Schutzkl. I / II
- vakuumvergossen
- Temperaturklasse t_a 70°C/B
- Zweikammer-Sicherheitswicklung
- Prüfspannung 4.000 V ac
- unbedingt kurzschlußfest
- Prüfzeichen: VDE

Gewicht 0,025 kg
kleinste Verpackungseinheit 10 St.



Safety-Transformer

- IEC 61558-1 and 2-6
- protection index IP 00
- prepared for class I / II equipment
- vacuum potted
- max. admissible ambient temp. 70°C
- 2 chamber safety-bobbin
- test voltage 4.000 V ac
- short-circuit-proof
- approval mark: VDE

weight 0,025 kg
min. packaging unit 10 pieces

lieferbar ab Lager
available from stock

Primär V primary V	Stift pin	Sekundär V secondary V	Leerlaufspannung no-load voltage	Stift pin	Best.-Nr. ref. no.
230 V	1 - 4	2 x 3 V	2x 5,4 V	5-6 / 7-8	150.06.2
230 V	1 - 4	2 x 4,5 V	2x 6,9 V	5-6 / 7-8	150.09.2
230 V	1 - 4	2 x 6 V	2x 10,8 V	5-6 / 7-8	150.12.2
230 V	1 - 4	2 x 7,5 V	2x 13,5 V	5-6 / 7-8	150.15.2
230 V	1 - 4	2 x 9 V	2x 16,2 V	5-6 / 7-8	150.18.2
230 V	1 - 4	2 x 12 V	2x 21,6 V	5-6 / 7-8	150.24.2
230 V	1 - 4	2 x 15 V	2x 24,8 V	5-6 / 7-8	150.30.2

abweichende Primär- oder Sekundärspannungen auf Anfrage
different primary or secondary voltage on request

GERTH Transformatorenbau GmbH; Seestr. 23, D - 14974 Ludwigsfelde

Tel 03378 / 87 00 08 Fax 03378 / 87 98 09 www.gerth-trafo.de
e-mail: info@gerth-trafo.de



Sicherheits-Netztransformator

- DIN EN 61558-1 und -2-6 / VDE0570 Teil 2-6
- Schutzart IP 00
- vorbereitet für Geräte d. Schutzkl. I / II
- vakuumvergossen
- Temperaturklasse t_a 70°C/B
- Zweikammer-Sicherheitswicklung
- Prüfspannung 4.000 V ac
- unbedingt kurzschlußfest
- Prüfzeichen: VDE



Gewicht 0,038 Kg

kleinste Verpackungseinheit 10 St.

Safety-Transformer

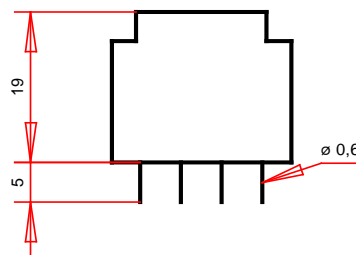
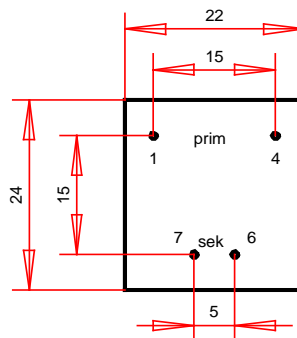
- IEC 61558-1 and 2-6
- protection index IP 00
- prepared for class I / II equipment
- vacuum potted
- max. admissible ambient temp. 70°C
- 2 chamber safety-bobbin
- test voltage 4.000 V ac
- short-circuit-proof
- approval mark: VDE

weight 0,038 Kg

min. packaging unit 10 pieces

lieferbar ab Lager

available from stock



Primär V primary V	Stift pin	Sekundär V secondary V	Leerlaufspannung no-load voltage	Stift pin	Best.-Nr. ref. no.
230 V	1 - 4	3 V	5,4 V	6 - 7	152.03
230 V	1 - 4	6 V	10,8 V	6 - 7	152.06
230 V	1 - 4	9 V	16,2 V	6 - 7	152.09
230 V	1 - 4	12 V	21,6 V	6 - 7	152.12
230 V	1 - 4	15 V	27,0 V	6 - 7	152.15
230 V	1 - 4	18 V	32,4 V	6 - 7	152.18
230 V	1 - 4	21 V	37,8 V	6 - 7	152.21
230 V	1 - 4	24 V	43,2 V	6 - 7	152.24

abweichende Primär- oder Sekundärspannungen auf Anfrage
different primary or secondary voltage on request

GERTH Transformatorenbau GmbH; Seestr. 23, D - 14974 Ludwigsfelde

Tel 03378 / 87 00 08 Fax 03378 / 87 98 09 www.gerth-trafo.de
e-mail: info@gerth-trafo.de

**GERTH**

Sicherheits-Netztransformator

- DIN EN 61558-1 und -2-6 / VDE0570 Teil 2-6
- Schutzart IP 00
- vorbereitet für Geräte d. Schutzkl. I / II
- vakuumvergossen
- Temperaturklasse t_a 70°C/B
- Zweikammer-Sicherheitswicklung
- Prüfspannung 4.000 V ac
- unbedingt kurzschlußfest
- Prüfzeichen: VDE



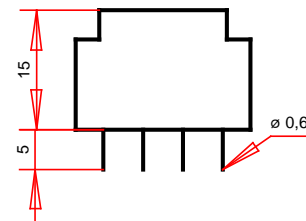
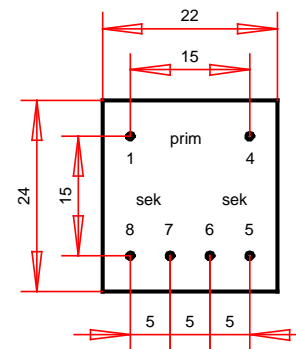
Gewicht 0,038 Kg
kleinste Verpackungseinheit 10 St.

Safety-Transformer

- IEC 61558-1 and 2-6
- protection index IP 00
- prepared for class I / II equipment
- vacuum potted
- max. admissible ambient temp. 70°C
- 2 chamber safety-bobbin
- test voltage 4.000 V ac
- short-circuit-proof
- approval mark: VDE

weight 0,038 Kg
min. packaging unit 10 pieces

lieferbar ab Lager
available from stock



Primär V primary V	Stift pin	Sekundär V secondary V	Leerlaufspannung no-load voltage	Stift pin	Best.-Nr. ref. no.
230 V	1 - 4	2 x 3 V	2 x 5,4 V	5-6 / 7-8	152.06.2
230 V	1 - 4	2 x 4,5 V	2 x 8,1 V	5-6 / 7-8	152.09.2
230 V	1 - 4	2 x 6 V	2 x 10,8 V	5-6 / 7-8	152.12.2
230 V	1 - 4	2 x 7,5 V	2 x 13,5 V	5-6 / 7-8	152.15.2
230 V	1 - 4	2 x 9 V	2 x 16,2 V	5-6 / 7-8	152.18.2
230 V	1 - 4	2 x 12 V	2 x 21,6 V	5-6 / 7-8	152.24.2
230 V	1 - 4	2 x 15 V	2 x 24,8 V	5-6 / 7-8	152.30.2

abweichende Primär- oder Sekundärspannungen auf Anfrage
different primary or secondary voltage on request

GERTH Transformatorenbau GmbH; Seestr. 23, D - 14974 Ludwigsfelde

Tel 03378 / 87 00 08 Fax 03378 / 87 98 09 www.gerth-trafo.de
e-mail: info@gerth-trafo.de

Sicherheits-Netztransformator im Ökodesign mit reduzierter Verlustleistung im Leerlauf

- DIN EN 61558-1 und -2-6 / VDE0570 Teil 2-6
- Leistung: 0,35 VA
- Leerlaufverlustleistung bei 40°C: Max.: 0,4 W Typisch: <0,35 W
- Schutzart IP 00
- vorbereitet für Geräte d. Schutzklasse I / II
- vergossen
- Temperaturklasse t_a 70°C/B
- Zweikammer-Sicherheitswicklung
- Prüfspannung 4.000 Vac
- unbedingt kurzschlußfest
- Prüfzeichen: VDE

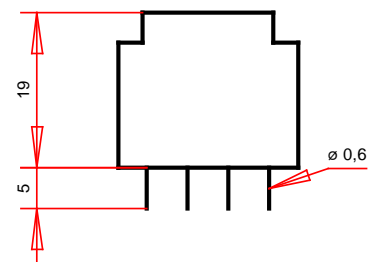
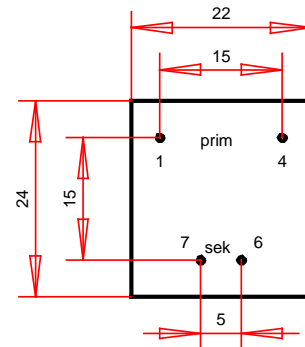
Gewicht 0,038 Kg
kleinste Verpackungseinheit 10 St.

Safety-Transformer with low-power losses

- IEC 61558-1 and 2-6
- power: 0,35 VA
- no-load loss at 40°C: Max.: 0,4 W typical value: <0,35 W
- protection index IP 00
- prepared for class I / II equipment
- resin potted
- max. admissible ambient temp. 70°C
- 2 chamber safety-bobbin
- test voltage 4.000 Vac
- short-circuit-proof
- approval mark: VDE

weight 0,038 kg
min. packaging unit 10 pieces

lieferbar ab Lager
available from stock



Primär V primary V	Stift pin	Sekundär V secondary V	Stift pin	Leerlaufspannung no-load voltage	Best.-Nr. ref. no.
230 V	1 - 4	3 V	6 - 7	5,1 V	153.03
230 V	1 - 4	6 V	6 - 7	8,3 V	153.06
230 V	1 - 4	9 V	6 - 7	12,0 V	153.09
230 V	1 - 4	12 V	6 - 7	16,1 V	153.12
230 V	1 - 4	15 V	6 - 7	20,2 V	153.15
230 V	1 - 4	18 V	6 - 7	24,7 V	153.18
230 V	1 - 4	24 V	6 - 7	33,1 V	153.24
230 V	1 - 4	30 V	6 - 7	40,4 V	153.30

Abweichende Primär- oder Sekundärspannungen auf Anfrage
different primary or secondary voltage on request

GERTH Transformatorenbau GmbH; Seestr. 23, D - 14974 Ludwigsfelde

Tel 03378 / 87 00 08 Fax 03378 / 87 98 09
e-mail: info@gerth-trafo.de

www.gerth-trafo.de



GERTH

**Sicherheits-Netztransformator
im Ökodesign mit reduzierter Verlustleistung im Leerlauf**

- DIN EN 61558-1 und -2-6 / VDE0570 Teil 2-6
- Leistung: 0,35 VA
- Leerlaufverlustleistung bei 40°C: Max.: 0,4 W Typisch: <0,35 W
- Schutzart IP 00
- vorbereitet für Geräte d. Schutzklasse I / II
- vergossen
- Temperaturklasse t_a 70°C/B
- Zweikammer-Sicherheitswicklung
- Prüfspannung 4.000 Vac
- unbedingt kurzschlußfest
- Prüfzeichen: VDE



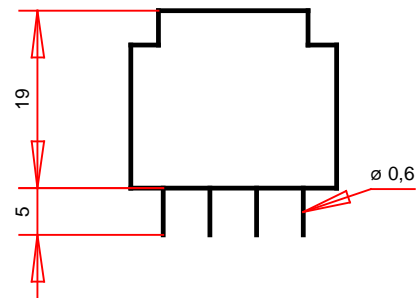
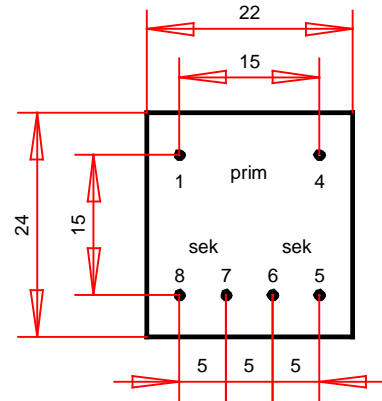
Gewicht 0,038 Kg
kleinste Verpackungseinheit 10 St.

Safety-Transformer with low-power losses

- IEC 61558-1 and 2-6
- power: 0,35 VA
- no-load loss at 40°C: Max.: 0,4 W typical value: <0,35 W
- protection index IP 00
- prepared for class I / II equipment
- resin potted
- max. admissible ambient temp. 70°C
- 2 chamber safety-bobbin
- test voltage 4.000 Vac
- short-circuit-proof
- approval mark: VDE

weight 0,038 kg
min. packaging unit 10 pieces

lieferbar ab Lager
available from stock



Primär V primary V	Stift pin	Sekundär V secondary V	Stift pin	Leerlaufspannung no-load voltage	Best.-Nr. ref. no.
230 V	1 - 4	2x 6 V	5-6 / 7-8	2x 8,3 V	153.12.2
230 V	1 - 4	2x 7,5 V	5-6 / 7-8	2x 10,1 V	153.15.2
230 V	1 - 4	2x 9 V	5-6 / 7-8	2x 12,2 V	153.18.2
230 V	1 - 4	2x 12 V	5-6 / 7-8	2x 16,1 V	153.24.2
230 V	1 - 4	2x 15 V	5-6 / 7-8	2x 20,1 V	153.30.2

Abweichende Primär- oder Sekundärspannungen auf Anfrage
different primary or secondary voltage on request

GERTH Transformatorenbau GmbH; Seestr. 23, D - 14974 Ludwigsfelde

Tel 03378 / 87 00 08 Fax 03378 / 87 98 09 www.gerth-trafo.de
e-mail: info@gerth-trafo.de



GERTH

Sicherheits-Netztransformator

- DIN EN 61558-1 und -2-6 / VDE0570 Teil 2-6
- Schutzart IP 00
- vorbereitet für Geräte d. Schutzklasse I / II
- vakuumvergossen
- Temperaturklasse t_a 70°C/B
- Zweikammer-Sicherheitswicklung
- Prüfspannung 4.000 V ac
- kurzschlußfest
- VDE - Prüfzeichen



Gewicht 0,1 Kg

kleinste Verpackungseinheit 10 St.

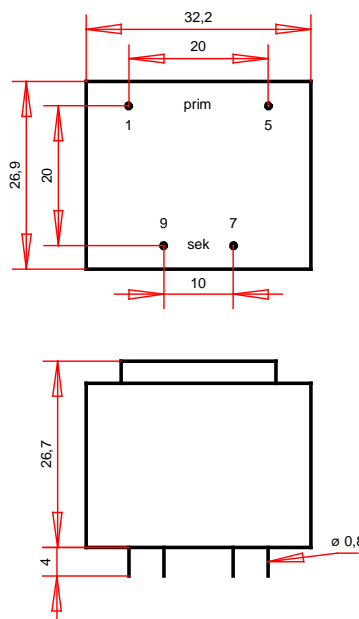
Safety-Transformer

- IEC 61558-1 and 2-6
- protection index IP 00
- prepared for class I / II equipment
- vacuum potted
- max. admissible ambient temp. 70°C
- 2 chamber safety-bobbin
- test voltage 4.000 V ac
- short circuit proof
- VDE - approval

weight 0,1 Kg

min. packaging unit 10 pieces

lieferbar ab Lager
available from stock



Primär V primary V	Stift pin	Sekundär V secondary V	Leerlaufspannung no-load voltage	Stift pin	Best.-Nr. ref. no.
230 V	1-5	6 V	9,90 V	7-9	304.06
230 V	1-5	9 V	14,85 V	7-9	304.09
230 V	1-5	12 V	19,80 V	7-9	304.12
230 V	1-5	15 V	24,75 V	7-9	304.15
230 V	1-5	18 V	29,70 V	7-9	304.18
230 V	1-5	21 V	34,65 V	7-9	304.21
230 V	1-5	24 V	39,60 V	7-9	304.24
230 V	1-5	30 V	49,50 V	7-9	304.30

abweichende Primär- oder Sekundärspannungen auf Anfrage
different primary or secondary voltage on request

GERTH Transformatorenbau GmbH; Seestr. 23, D - 14974 Ludwigsfelde

Tel 03378 / 87 00 08 Fax 03378 / 87 98 09 www.gerth-trafo.dee-mail: info@gerth-trafo.de**GERTH**

Sicherheits-Netztransformator

- DIN EN 61558-1 und -2-6 / VDE0570 Teil 2-6
- Schutzart IP 00
- vorbereitet für Geräte d. Schutzklasse I / II
- vakuumvergossen
- Temperaturklasse t_a 70°C/B
- Zweikammer-Sicherheitswicklung
- Prüfspannung 4.000 V ac
- kurzschlußfest
- VDE – Prüfzeichen



Gewicht 0,1 Kg

kleinste Verpackungseinheit 10 St.

Safety-Transformer

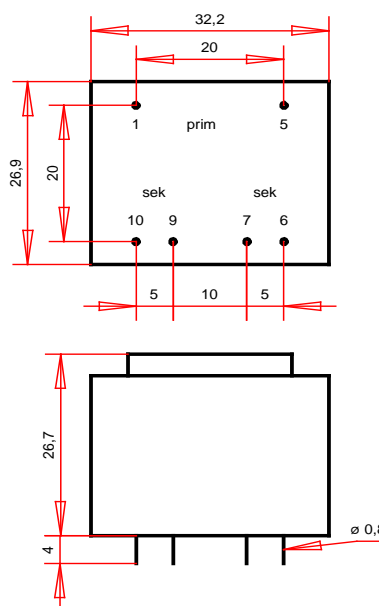
- IEC 61558-1 and 2-6
- protection index IP 00
- prepared for class I / II equipment
- vacuum potted
- max. admissible ambient temp. 70°C
- 2 chamber safety-bobbin
- test voltage 4.000 V ac
- short circuit proof
- VDE – approval

weight 0,1 Kg

min. packaging unit 10 pieces

lieferbar ab Lager

available from stock



Primär V primary V	Stift pin	Sekundär V secondary V	Leerlaufspannung no-load voltage	Stift pin	Best.-Nr. ref. no.
230 V	1-5	2x 3 V	2x 5,1 V	6-7 / 9-10	304.06.2
230 V	1-5	2x 6 V	2x 9,9 V	6-7 / 9-10	304.12.2
230 V	1-5	2x 7,5 V	2x 12,4 V	6-7 / 9-10	304.15.2
230 V	1-5	2x 9 V	2x 14,8 V	6-7 / 9-10	304.18.2
230 V	1-5	2x 12 V	2x 19,8 V	6-7 / 9-10	304.24.2
230 V	1-5	2x 15 V	2x 24,7 V	6-7 / 9-10	304.30.2
230 V	1-5	2x 18 V	2x 29,7 V	6-7 / 9-10	304.36.2 *
230 V	1-5	2x 24 V	2x 39,7 V	6-7 / 9-10	304.48.2 *

* = Netztransformator nach EN 61558-2-1, kein Sicherheitstransformator, kein Prüfzeichen

* = power transformer according to EN 61558-2-1, no safety isolating transformer, no approval

* = (Usec no-load > 50V)

abweichende Primär- oder Sekundärspannungen auf Anfrage
different primary or secondary voltage on request

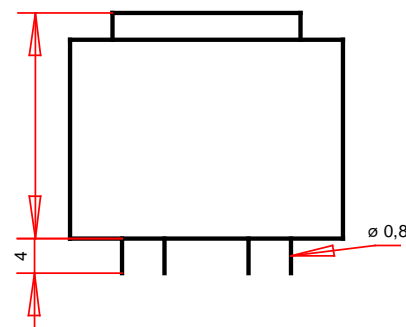
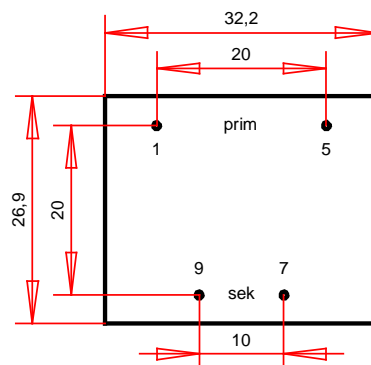
GERTH Transformatorenbau GmbH; Seestr. 23, D - 14974 Ludwigsfelde

Tel 03378 / 87 00 08 Fax 03378 / 87 98 09 www.gerth-trafo.dee-mail: info@gerth-trafo.de

Typenreihe 314.XX Öko EI 30 1,5 VA GERTH

Sicherheits-Transformator im Ökodesign
mit reduzierter Verlustleistung im Leerlauf

- DIN EN 61558-1 und -2-6 / VDE0570 Teil 2-6
- Leistung: 1,5 VA
- Leerlaufverlustleistung : <0,5 W
- Schutzart IP 00
- vorbereitet für Geräte d. Schutzklasse I / II
- vakuumvergossen
- Temperaturklasse t_a 70°C/B
- Zweikammer-Sicherheitswicklung
- Prüfspannung 4.000 V ac
- kurzschlußfest
- Gewicht 0,1 kg
- kleinste Verpackungseinheit 10 St.



Safety-Transformer with low-power loss

- IEC 61558-1 and 2-6
- power: 1,5 VA
- no-load loss: <0,5 W
- protection index IP 00
- prepared for class I / II equipment
- vacuum potted
- max. admissible ambient temp. 70°C
- 2 chamber safety-bobbin
- test voltage 4.000 V ac
- short circuit proof
- weight 0,1 kg
- min. packaging unit 10 pieces

in Kürze lieferbar / available soon

Primär V primary V	Stift pin	Sekundär V secondary V	Stift pin	Best.-Nr. ref. no.
230 V	1-5	6 V	7-9	314.06
230 V	1-5	9 V	7-9	314.09
230 V	1-5	12 V	7-9	314.12
230 V	1-5	15 V	7-9	314.15
230 V	1-5	18 V	7-9	314.18
230 V	1-5	21 V	7-9	314.21
230 V	1-5	24 V	7-9	314.24
230 V	1-5	30 V	7-9	314.30

GERTH Transformatorenbau GmbH; Seestr. 23, D - 14974 Ludwigsfelde

Tel 03378 / 87 00 08 Fax 03378 / 87 98 09 www.gerth-trafo.de

e-mail: info@gerth-trafo.de

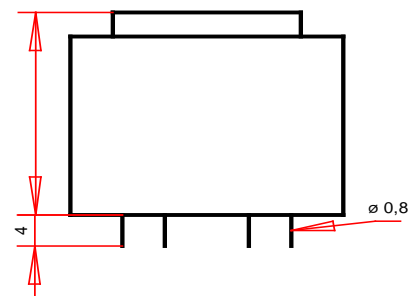
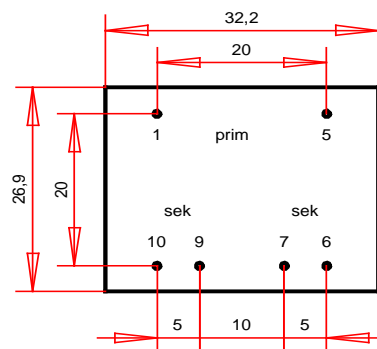


GERTH

Typenreihe 314.XX.2 Öko EI 30 1,5 VA GERTH

Sicherheits-Transformator im Ökodesign
mit reduzierter Verlustleistung im Leerlauf

- DIN EN 61558-1 und -2-6 / VDE0570 Teil 2-6
- Leistung: 1,5 VA
- Leerlaufverlustleistung : <0,5 W
- Schutzart IP 00
- vorbereitet für Geräte d. Schutzklasse I / II
- vakuumvergossen
- Temperaturklasse t_a 70°C/B
- Zweikammer-Sicherheitswicklung
- Prüfspannung 4.000 V ac
- kurzschlußfest
- Gewicht 0,1 kg
- kleinste Verpackungseinheit 10 St.



Safety-Transformer with low-power loss

- IEC 61558-1 and 2-6
- power: 1,5 VA
- no-load loss: <0,5 W
- protection index IP 00
- prepared for class I / II equipment
- vacuum potted
- max. admissible ambient temp. 70°C
- 2 chamber safety-bobbin
- test voltage 4.000 V ac
- short circuit proof
- weight 0,1 kg
- min. packaging unit 10 pieces

in Kürze lieferbar / available soon

Primär V primary V	Stift pin	Sekundär V secondary V	Stift pin	Best.-Nr. ref. no.
230 V	1-5	2x 3 V	6-7 / 9-10	314.06.2
230 V	1-5	2x 6 V	6-7 / 9-10	314.12.2
230 V	1-5	2x 7,5 V	6-7 / 9-10	314.15.2
230 V	1-5	2x 9 V	6-7 / 9-10	314.18.2
230 V	1-5	2x 12 V	6-7 / 9-10	314.24.2
230 V	1-5	2x 15 V	6-7 / 9-10	314.30.2
230 V	1-5	2x 18 V	6-7 / 9-10	314.36.2 *
230 V	1-5	2x 24 V	6-7 / 9-10	314.48.2 *

* = Netztransformator nach EN 61558-2-1, kein Sicherheitstransformator, kein Prüfzeichen

* = power transformer according to EN 61558-2-1, no safety isolating transformer, no approval

* = (Usec no-load > 50V)

GERTH Transformatorenbau GmbH; Seestr. 23, D - 14974 Ludwigsfelde

Tel 03378 / 87 00 08 Fax 03378 / 87 98 09 www.gerth-trafo.de

e-mail: info@gerth-trafo.de



GERTH

Sicherheits-Netztransformator

- DIN EN 61558-1 und -2-6 / VDE0570 Teil 2-6
- Schutzart IP 00
- vorbereitet für Geräte d. Schutzklasse I / II
- vakuumvergossen
- Temperaturklasse t_a 70°C/B
- Zweikammer-Sicherheitswicklung
- Prüfspannung 4.000 V ac
- kurzschlußfest

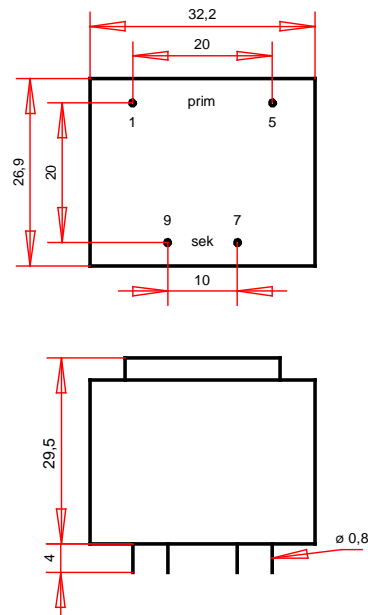


Gewicht 0,12 Kg

kleinste Verpackungseinheit 10 St.

Safety-Transformer

- IEC 61558-1 and 2-6
- protection index IP 00
- prepared for class I / II equipment
- vacuum potted
- max. admissible ambient temp. 70°C
- 2 chamber safety-bobbin
- test voltage 4.000 V ac
- short circuit proof



weight 0,12 Kg

min. packaging unit 10 pieces

lieferbar auf Anfrage
available on request

Primär V primary V	Stift pin	Sekundär V secondary V	Stift pin	Best.-Nr. ref. no.
230 V	1-5	6 V	7-9	305.06
230 V	1-5	9 V	7-9	305.09
230 V	1-5	12 V	7-9	305.12
230 V	1-5	15 V	7-9	305.15
230 V	1-5	18 V	7-9	305.18
230 V	1-5	21 V	7-9	305.21
230 V	1-5	24 V	7-9	305.24
230 V	1-5	30 V	7-9	305.30

abweichende Primär- oder Sekundärspannungen auf Anfrage
different primary or secondary voltage on request

GERTH Transformatorenbau GmbH; Seestr. 23, D - 14974 Ludwigsfelde

Tel 03378 / 87 00 08 Fax 03378 / 87 98 09 www.gerth-trafo.dee-mail: info@gerth-trafo.de

Sicherheits-Netztransformator

- DIN EN 61558-1 und -2-6 / VDE0570 Teil 2-6
- Schutzart IP 00
- vorbereitet für Geräte d. Schutzklasse I / II
- vakuumvergossen
- Temperaturklasse t_a 70°C/B
- Zweikammer-Sicherheitswicklung
- Prüfspannung 4.000 V ac
- kurzschlußfest



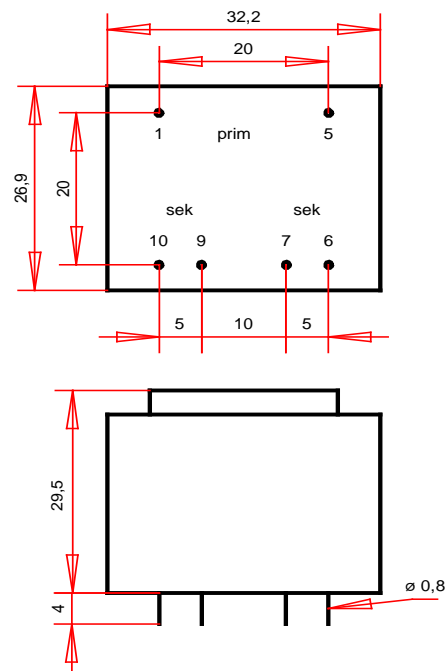
Gewicht 0,12 Kg
kleinste Verpackungseinheit 10 St.

Safety-Transformer

- IEC 61558-1 and 2-6
- protection index IP 00
- prepared for class I / II equipment
- vacuum potted
- max. admissible ambient temp. 70°C
- 2 chamber safety-bobbin
- test voltage 4.000 V ac
- short circuit proof

weight 0,12 Kg
min. packaging unit 10 pieces

lieferbar auf Anfrage
available on request



Primär V primary V	Stift pin	Sekundär V secondary V	Stift pin	Best.-Nr. ref. no.
230 V	1-5	2x 3 V	6-7 / 9-10	305.06.2
230 V	1-5	2x 6 V	6-7 / 9-10	305.12.2
230 V	1-5	2x 7,5 V	6-7 / 9-10	305.15.2
230 V	1-5	2x 9 V	6-7 / 9-10	305.18.2
230 V	1-5	2x 12 V	6-7 / 9-10	305.24.2
230 V	1-5	2x 15 V	6-7 / 9-10	305.30.2
230 V	1-5	2x 18 V	6-7 / 9-10	305.36.2 *
230 V	1-5	2x 24 V	6-7 / 9-10	305.48.2 *

* = Netztransformator nach EN 61558-2-1, kein Sicherheitstransformator, kein Prüfzeichen

* = power transformer according to EN 61558-2-1, no safety isolating transformer, no approval

* = (Usec no-load > 50V)

abweichende Primär- oder Sekundärspannungen auf Anfrage
different primary or secondary voltage on request

GERTH Transformatorenbau GmbH; Seestr. 23, D - 14974 Ludwigsfelde

Tel 03378 / 87 00 08 Fax 03378 / 87 98 09 www.gerth-trafo.de

e-mail: info@gerth-trafo.de



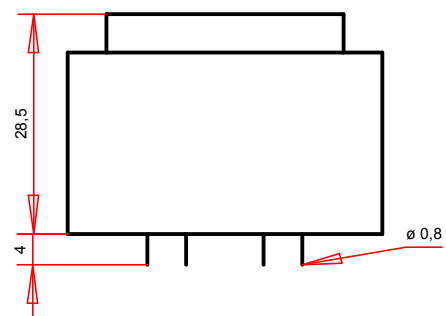
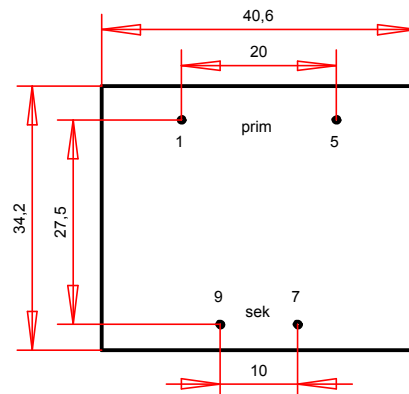
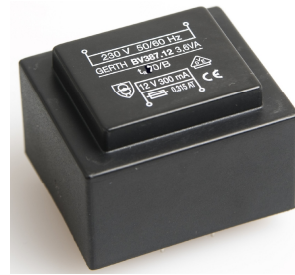
GERTH

Sicherheits-Netztransformator

- DIN EN 61558-1 und -2-6 / VDE0570 Teil 2-6
- Schutzart IP 00
- vorbereitet für Geräte d. Schutzkl. I / II
- vakuumvergossen
- Temperaturklasse t_a 70°C/B
- Zweikammer-Sicherheitswicklung
- Prüfspannung 4.000 V ac
- nicht kurzschlußfest
- Prüfzeichen: VDE

Gewicht 0,152 Kg

kleinste Verpackungseinheit 10 St.

**Safety-Transformer**

- IEC 61558-1 and 2-6
- protection index IP 00
- prepared for class I / II equipment
- vacuum potted
- max. admissible ambient temp. 70°C
- 2 chamber safety-bobbin
- test voltage 4.000 V ac
- non-short-circuit-proof
- approval mark: VDE

weight 0,152 Kg

min. packaging unit 10 pieces

lieferbar ab Lager

available from stock

Primär V primary V	Stift pin	Sekundär V secondary V	Stift pin	Leerlaufspannung no-load voltage	Sek. Sicherung sec. cutoff	Best.-Nr. ref. no.
230 V	1 – 5	6 V	7 - 9	8,3 V	630 mA	387.06
230 V	1 – 5	8 V	7 - 9	11,1 V	500 mA	387.08
230 V	1 – 5	9 V	7 - 9	12,5 V	400 mA	387.09
230 V	1 – 5	12 V	7 - 9	16,7 V	315 mA	387.12
230 V	1 – 5	15 V	7 - 9	20,9 V	250 mA	387.15
230 V	1 – 5	18 V	7 - 9	25,0 V	200 mA	387.18
230 V	1 – 5	24 V	7 - 9	33,4 V	160 mA	387.24
230 V	1 - 5	30 V	7 - 9	41,7 V	125 mA	387.30

abweichende Primär- oder Sekundärspannungen auf Anfrage
different primary or secondary voltage on request

GERTH Transformatorenbau GmbH; Seestr. 23, D - 14974 Ludwigsfelde

Tel 03378 / 87 00 08 Fax 03378 / 87 98 09 www.gerth-trafo.dee-mail: info@gerth-trafo.de**GERTH**

Sicherheits-Netztransformator

- DIN EN 61558-1 und -2-6 / VDE0570 Teil 2-6
- Schutzart IP 00
- vorbereitet für Geräte d. Schutzkl. I / II
- vakuumvergossen
- Temperaturklasse t_a 70°C/B
- Zweikammer-Sicherheitswicklung
- Prüfspannung 4.000 V ac
- nicht kurzschlußfest
- Prüfzeichen: VDE



Gewicht 0,192 Kg

kleinste Verpackungseinheit 10 St.

Safety-Transformer

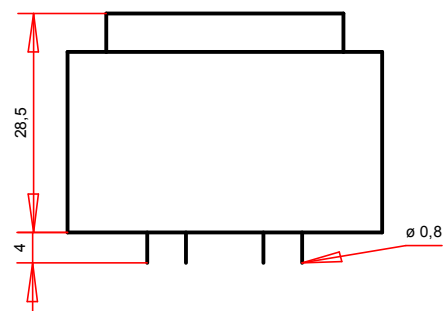
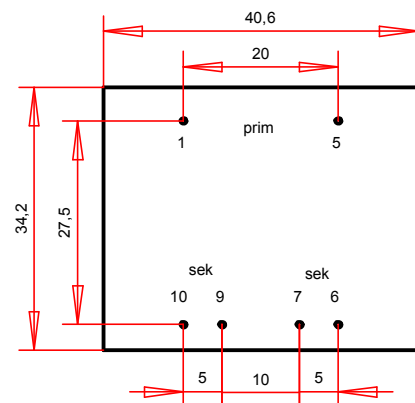
- IEC 61558-1 and 2-6
- protection index IP 00
- prepared for class I / II equipment
- vacuum potted
- max. admissible ambient temp. 70°C
- 2 chamber safety-bobbin
- test voltage 4.000 V ac
- non short-circuit-proof
- approval mark: VDE

weight 0,192 Kg

min. packaging unit 10 pieces

lieferbar ab Lager

available from stock



Primär V primary V	Stift pin	Sekundär V secondary V	Stift pin	Sek. Sicherung sec. cutoff	Leerlaufspannung no-load voltage	Best.-Nr. ref. no.
230 V	1 – 5	2 X 6 V	6-7 / 9-10	2 x 315 mA	2 x 8,3 V	387.12.2
230 V	1 – 5	2 x 7,5 V	6-7 / 9-10	2 x 250 mA	2 x 10,4 V	387.15.2
230 V	1 – 5	2 x 9 V	6-7 / 9-10	2 x 200 mA	2 x 12,5 V	387.18.2
230 V	1 – 5	2 x 12 V	6-7 / 9-10	2 x 160 mA	2 x 16,7 V	387.24.2
230 V	1 – 5	2 x 15 V	6-7 / 9-10	2 x 125 mA	2 x 20,9 V	387.30.2
230 V	1 - 5	2 x 18 V	6-7 / 9-10	2 x 100 mA	2 x 24,9 V	387.36.2

abweichende Primär- oder Sekundärspannungen auf Anfrage
different primary or secondary voltage on request

GERTH Transformatorenbau GmbH; Seestr. 23, D - 14974 Ludwigsfelde

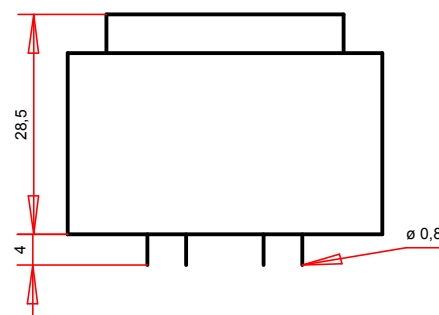
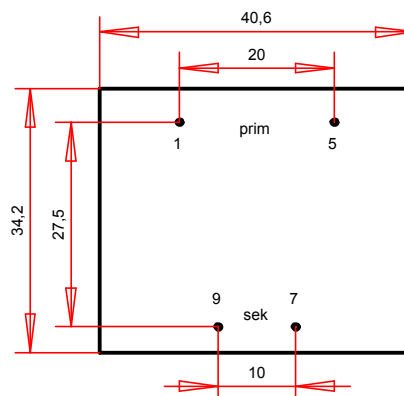
Tel 03378 / 87 00 08 Fax 03378 / 87 98 09 www.gerth-trafo.dee-mail: info@gerth-trafo.de**GERTH**

Sicherheits-Netztransformator

- DIN EN 61558-1 und -2-6 / VDE0570 Teil 2-6
- Schutzart IP 00
- vorbereitet für Geräte d. Schutzkl. I / II
- vakuumvergossen
- Temperaturklasse t_a 70°C/B
- Zweikammer-Sicherheitswicklung
- Prüfspannung 4.000 V ac
- bedingt kurzschlußfest
durch eingebaute Thermosicherung
- Prüfzeichen: VDE

Gewicht 0,152 Kg

kleinste Verpackungseinheit 10 St.

**Safety-Transformer**

- IEC 61558-1 and 2-6
- protection index IP 00
- prepared for class I / II equipment
- vacuum potted
- max. admissible ambient temp. 70°C
- 2 chamber safety-bobbin
- test voltage 4.000 V ac
- non-inherently short-circuit-proof
integrated thermal cutoff
- approval mark: VDE

weight 0,152 Kg

min. packaging unit 10 pieces

lieferbar ab Lager

available from stock

Primär V primary V	Stift pin	Sekundär V secondary V	Stift pin	Leerlaufspannung no-load voltage	Best.-Nr. ref. no.
230 V	1 – 5	6 V	7 - 9	8,3 V	387.06T
230 V	1 – 5	8 V	7 - 9	11,1 V	387.08T
230 V	1 – 5	9 V	7 - 9	12,5 V	387.09T
230 V	1 – 5	12 V	7 - 9	16,7 V	387.12T
230 V	1 – 5	15 V	7 - 9	20,9 V	387.15T
230 V	1 – 5	18 V	7 - 9	25,0 V	387.18T
230 V	1 – 5	24 V	7 - 9	33,4 V	387.24T
230 V	1 - 5	30 V	7 - 9	41,7 V	387.30T

abweichende Primär- oder Sekundärspannungen auf Anfrage
different primary or secondary voltage on request

GERTH Transformatorenbau GmbH; Seestr. 23, D - 14974 Ludwigsfelde

Tel 03378 / 87 00 08 Fax 03378 / 87 98 09 www.gerth-trafo.dee-mail: info@gerth-trafo.de**GERTH**

Sicherheits-Netztransformator

- DIN EN 61558-1 und -2-6 / VDE0570 Teil 2-6
- Schutzart IP 00
- vorbereitet für Geräte d. Schutzkl. I / II
- vakuumvergossen
- Temperaturklasse t_a 70°C/B
- Zweikammer-Sicherheitswicklung
- Prüfspannung 4.000 V ac
- bedingt kurzschlußfest
durch eingebaute Thermosicherung
- Prüfzeichen: VDE

Gewicht 0,192 Kg

kleinste Verpackungseinheit 10 St.

**Safety-Transformer**

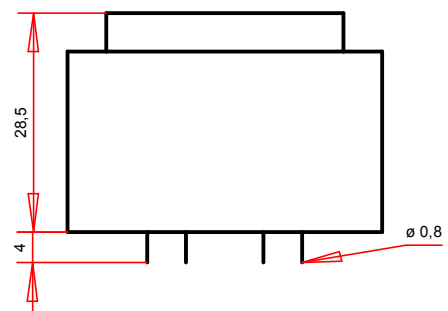
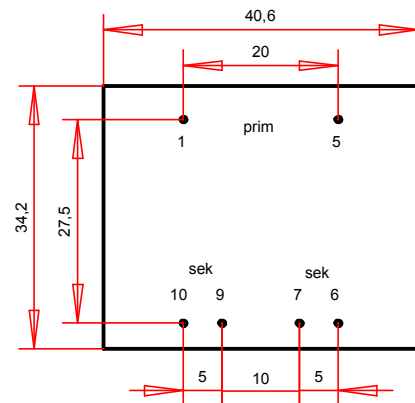
- IEC 61558-1 and 2-6
- protection index IP 00
- prepared for class I / II equipment
- vacuum potted
- max. admissible ambient temp. 70°C
- 2 chamber safety-bobbin
- test voltage 4.000 V ac
- non-inherently short-circuit-proof
integrated thermal cutoff
- approval mark: VDE

weight 0,192 Kg

min. packaging unit 10 pieces

lieferbar ab Lager

available from stock



Primär V primary V	Stift pin	Sekundär V secondary V	Stift pin	Leerlaufspannung no-load voltage	Best.-Nr. ref. no.
230 V	1 – 5	2 X 6 V	6-7 / 9-10	2 x 8,3 V	387.12T2
230 V	1 – 5	2 x 7,5 V	6-7 / 9-10	2 x 10,4 V	387.15T2
230 V	1 – 5	2 x 9 V	6-7 / 9-10	2 x 12,5 V	387.18T2
230 V	1 – 5	2 x 12 V	6-7 / 9-10	2 x 16,7 V	387.24T2
230 V	1 – 5	2 x 15 V	6-7 / 9-10	2 x 20,9 V	387.30T2
230 V	1 - 5	2 x 18 V	6-7 / 9-10	2 x 24,9 V	387.36T2

abweichende Primär- oder Sekundärspannungen auf Anfrage
different primary or secondary voltage on request

GERTH Transformatorenbau GmbH; Seestr. 23, D - 14974 Ludwigsfelde

Tel 03378 / 87 00 08 Fax 03378 / 87 98 09 www.gerth-trafo.dee-mail: info@gerth-trafo.de

BAUREIHE

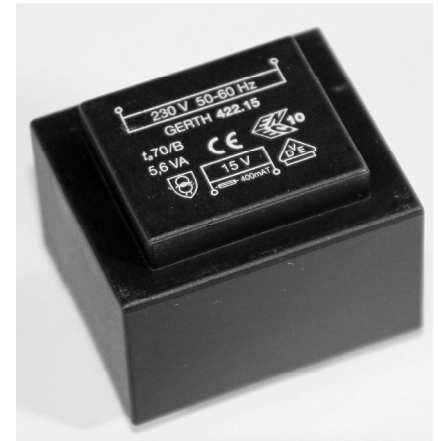
SERIES

420

Sicherheitstransformator

safety isolating transformer

Typenreihe type		Kerntype core type	Leistung output	Seite page
421	Nicht kurzschlussfest / non-short-circuit-proof	EI42/14,8	4,8VA	2
421T	mit Temperatursicherung) / with integrated thermal fuse	EI42/14,8	4,8VA	3
422	Nicht kurzschlussfest / non-short-circuit-proof	EI42/14,8	5,6VA	4
422T	mit Temperatursicherung) / with integrated thermal fuse	EI42/14,8	5,6VA	5
426	Nicht kurzschlussfest / non-short-circuit-proof	EI42/20	8VA	6
426T	mit Temperatursicherung) / with integrated thermal fuse	EI42/20	8VA	7



Sicherheitstransformator zur sicheren elektrischen Trennung von Ein- und Ausgang nach ... safety isolating transformer for safe isolation between in- und output according ...

... EN 61558-2-6,
... IEC 61558-2-6,
... VDE0570 Teil 2-6

Leiterplattentransformator mit verstärkter oder doppelter Isolierung pcb transformer with reinforced or double insulation

Eingangsspannung
Frequenz

input voltage
frequency

230V
50 - 60Hz

Umgebungstemperatur
Isolierstoffklasse

max. ambient temperature
class of insulation

ta ≤ 70°C
B

Schutzart

protection index

IP00

Schutzklasse: vorbereitet Klasse

safety class: prepared class

II

Imprägnierung: vakuumvergossen

impregnation: vacuum potted

Wicklung: 2-Kammer

bobbin: 2 chamber

Prüfspannung

test voltage

4000Vac

Prüfzeichen

approval marks

RoHS konform

RoHS compliant



Anzahl der Ausgangswicklungen
Verpackungseinheit Stück

number of output windings
packaging unit / pieces

1 oder 2 / 1 or 2
10

TYPENREIHE

TYPE

421.XX

Nicht kurzschlussfest
Leistung

non-short-circuit-proof
output rating

4,8VA



Absicherung sekundär durch träge
G-Sicherungen nach ...
Gewicht kg / Stk.
Kupfergewicht kg / Stk.
Kerntype

use delay fuse at the secondary
terminals according ...
weight kg / pc
copper weight kg / pc
core type

... EN 60127-2/3 (Normblatt 3)
0,2kg
0,1kg
EI42/14,8

1 Ausgangswicklung

1 secondary winding

Best.-Nr. ref. no.	Sekundär V secondary V	Sicherung fuse	Leerlaufspannung no-load voltage	Fig.	Verfügbarkeit / availability
421.06	6V	800mAT	7,8V	1	ab Lager / from stock
421.08	8V	500mAT	10,4V	1	auf Anfrage / on request
421.09	9V	500mAT	11,7V	1	ab Lager / from stock
421.12	12V	400mAT	15,6V	1	ab Lager / from stock
421.15	15V	315mAT	19,5V	1	ab Lager / from stock
421.18	18V	250mAT	23,4V	1	ab Lager / from stock
421.24	24V	200mAT	31,2V	1	ab Lager / from stock
421.30	30V	160mAT	39V	1	auf Anfrage / on request
421.36	36V	125mAT	46,8V	1	auf Anfrage / on request



H = 32,4mm

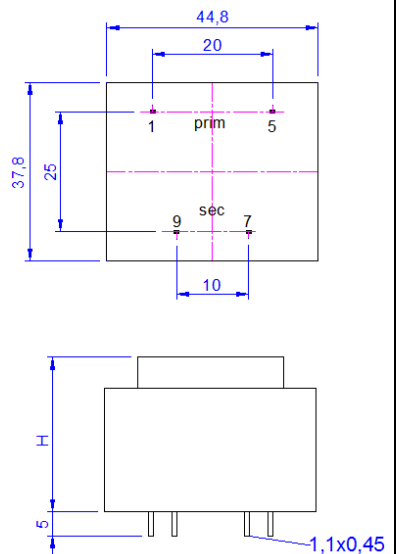


Fig. 1 / fig 1

2 identische Ausgangswicklungen

2 identical secondary windings

Best.-Nr. ref. no.	Sekundär V secondary V	Sicherung fuse	Leerlaufspannung no-load voltage	Fig.	Verfügbarkeit / availability
421.12.2	2x 6V	2x 400mAT	2x 7,8V	2	ab Lager / from stock
421.15.2	2x 7,5V	2x 315mAT	2x 9,8V	2	ab Lager / from stock
421.18.2	2x 9V	2x 250mAT	2x 11,7V	2	ab Lager / from stock
421.24.2	2x 12V	2x 200mAT	2x 15,6V	2	ab Lager / from stock
421.30.2	2x 15V	2x 160mAT	2x 19,5V	2	ab Lager / from stock
421.36.2	2x 18V	2x 125mAT	2x 23,4V	2	ab Lager / from stock
*421.48.2	2x 24V	2x 100mAT	2x 31,2V	2	kurzfristig / at short notice
*421.60.2	2x 30V	2x 80mAT	2x 39V	2	kurzfristig / at short notice

* = Netztransformator nach EN 61558-2-1, kein Sicherheitstransformator, kein Prüfzeichen

* = power transformer according to EN 61558-2-1, no safety isolating transformer, no approval

* = (Usec no-load > 50V)



H = 32,4mm

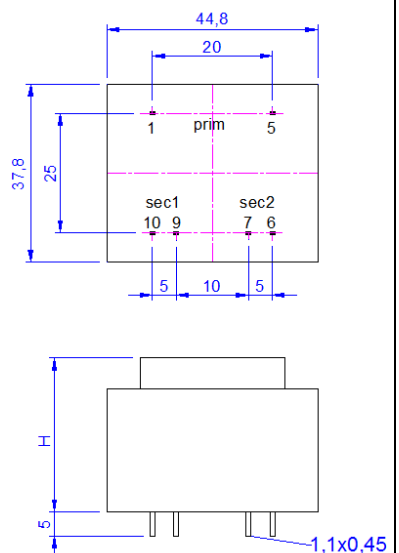


Fig. 2 / fig 2

Abweichende Primär- oder Sekundärspannungen auf Anfrage. Different primary or secondary voltage on request.
Befestigungsglaschen auf Anfrage. Fixing straps on request.

TYPENREIHE

TYPE

421.XXT

Bedingt kurzschlussfest
mit Temperatursicherung

non-inherently short-circuit-proof
with integrated thermal fuse

4,8VA



Nach Sicherungsauslösen
Transformator austauschen
Gewicht kg / Stk.
Kupfergewicht kg / Stk.
Kerntype

when the thermal fuse is tripped out
you have to exchange the transformer
weight kg / pc
copper weight kg / pc
core type

0,2kg
0,1kg
EI42/14,8

1 Ausgangswicklung

1 secondary winding

Best.-Nr. ref. no.	Sekundär V secondary V	Sekundär secondary	Leerlaufspannung no-load voltage	Fig.	Verfügbarkeit / availability
421.06T	6V	800mA	7,8V	1	kurzfristig / at short notice
421.08T	8V	600mA	10,4V	1	auf Anfrage / on request
421.09T	9V	533mA	11,7V	1	kurzfristig / at short notice
421.12T	12V	400mA	15,6V	1	kurzfristig / at short notice
421.15T	15V	320mA	19,5V	1	kurzfristig / at short notice
421.18T	18V	266mA	23,4V	1	kurzfristig / at short notice
421.24T	24V	200mA	31,2V	1	kurzfristig / at short notice
421.30T	30V	160mA	39V	1	auf Anfrage / on request
421.36T	36V	133mA	46,8V	1	auf Anfrage / on request



H = 32,4mm

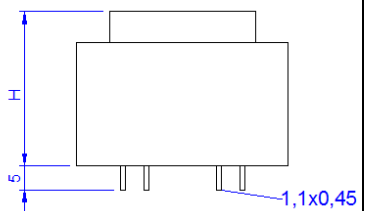
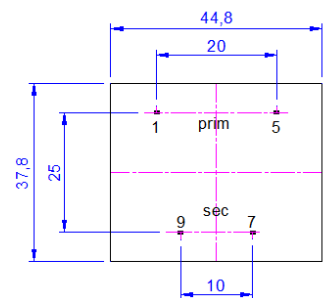


Fig. 1 / fig 1

2 identische Ausgangswicklungen

2 identical secondary windings

Best.-Nr. ref. no.	Sekundär V secondary V	Sekundär secondary	Leerlaufspannung no-load voltage	Fig.	Verfügbarkeit / availability
421.12T2	2x 6V	2x 400mA	2x 7,8V	2	kurzfristig / at short notice
421.15T2	2x 7,5V	2x 320mA	2x 9,8V	2	kurzfristig / at short notice
421.18T2	2x 9V	2x 266mA	2x 11,7V	2	kurzfristig / at short notice
421.24T2	2x 12V	2x 200mA	2x 15,6V	2	kurzfristig / at short notice
421.30T2	2x 15V	2x 160mA	2x 19,5V	2	kurzfristig / at short notice
421.36T2	2x 18V	2x 133mA	2x 23,4V	2	kurzfristig / at short notice
*421.48T2	2x 24V	2x 100mA	2x 31,2V	2	kurzfristig / at short notice
*421.60T2	2x 30V	2x 80mA	2x 39V	2	kurzfristig / at short notice

* = Netztransformator nach EN 61558-2-1, kein Sicherheitstransformator, kein Prüfzeichen
* = power transformer according to EN 61558-2-1, no safety isolating transformer, no approval
* = (Usec no-load > 50V)

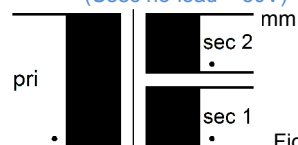
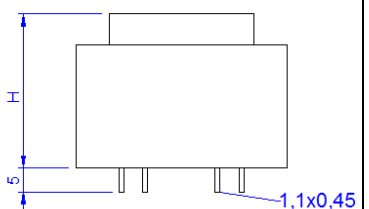
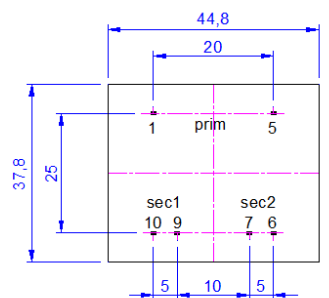


Fig. 2 / fig 2



Abweichende Primär- oder Sekundärspannungen auf Anfrage. Different primary or secondary voltage on request.
Befestigungslaschen auf Anfrage. Fixing straps on request.

GERTH Transformatorenbau GmbH

Seestraße 23 • 14974 Ludwigsfelde • Germany
GERTH_Data_Series-420 Stand-ba © 2016 GERTH Transformatorenbau GmbH

03378 / 87 00 08
03378 / 87 98 09
info@gerth-trafo.de
www.gerth-trafo.de
Änderung vorbehalten / subject to change

Page 3 / 7

TYPENREIHE

TYPE

422.XX

Nicht kurzschlussfest
Leistung

non-short-circuit-proof
output rating

5,6VA



Absicherung sekundär durch träge
G-Sicherungen nach ...
Gewicht kg / Stk.
Kupfergewicht kg / Stk.
Kerntype

use delay fuse at the secondary
terminals according ...
weight kg / pc
copper weight kg / pc
core type

... EN 60127-2/3 (Normblatt 3)
0,2kg
0,1kg
EI42/14,8

1 Ausgangswicklung

1 secondary winding

Best.-Nr. ref. no.	Sekundär V secondary V	Sicherung fuse	Leerlaufspannung no-load voltage	Fig.	Verfügbarkeit / availability
422.06	6V	1000mAT	7,5V	3	ab Lager / from stock
422.08	8V	630mAT	10V	3	auf Anfrage / on request
422.09	9V	630mAT	11,3V	3	ab Lager / from stock
422.12	12V	500mAT	15,1V	3	ab Lager / from stock
422.15	15V	400mAT	18,9V	3	ab Lager / from stock
422.18	18V	315mAT	22,6V	3	ab Lager / from stock
422.24	24V	250mAT	30,2V	3	ab Lager / from stock
422.30	30V	200mAT	37,8V	3	auf Anfrage / on request
422.36	36V	160mAT	45,2V	3	auf Anfrage / on request



H = 32,4mm

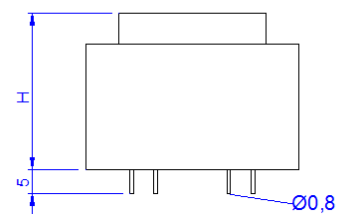
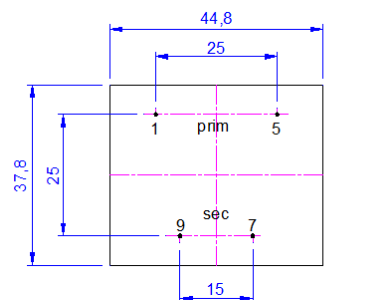


Fig. 3 / fig 3

2 identische Ausgangswicklungen

2 identical secondary windings

Best.-Nr. ref. no.	Sekundär V secondary V	Sicherung fuse	Leerlaufspannung no-load voltage	Fig.	Verfügbarkeit / availability
422.12.2	2x 6V	2x 500mAT	2x 7,5V	4	ab Lager / from stock
422.15.2	2x 7,5V	2x 400mAT	2x 9,5V	4	ab Lager / from stock
422.18.2	2x 9V	2x 315mAT	2x 11,3V	4	ab Lager / from stock
422.24.2	2x 12V	2x 250mAT	2x 15,1V	4	ab Lager / from stock
422.30.2	2x 15V	2x 200mAT	2x 18,9V	4	ab Lager / from stock
422.36.2	2x 18V	2x 160mAT	2x 22,6V	4	ab Lager / from stock
*422.48.2	2x 24V	2x 125mAT	2x 30,2V	4	kurzfristig / at short notice
*422.60.2	2x 30V	2x 100mAT	2x 37,8V	4	kurzfristig / at short notice

* = Netztransformator nach EN 61558-2-1, kein Sicherheitstransformator, kein Prüfzeichen

* = power transformer according to EN 61558-2-1, no safety isolating transformer, no approval

* = (Usec no-load > 50V)



H = 32,4mm

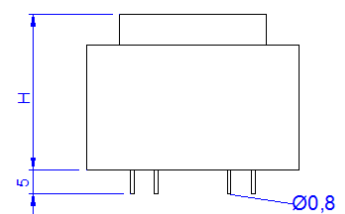
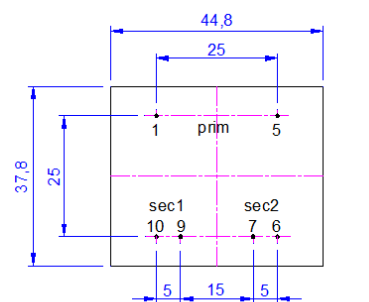


Fig. 4 / fig 4

Abweichende Primär- oder Sekundärspannungen auf Anfrage. Different primary or secondary voltage on request.
Befestigungsglaschen auf Anfrage. Fixing straps on request.

TYPENREIHE

TYPE

422.XXT

Bedingt kurzschlussfest
mit Temperatursicherung

non-inherently short-circuit-proof
with integrated thermal fuse

5,6VA



Nach Sicherungsauslösen
Transformator austauschen
Gewicht kg / Stk.
Kupfergewicht kg / Stk.
Kerntype

when the thermal fuse is triped out
you have to exchange the transformer
weight kg / pc
copper weight kg / pc
core type

0,2kg
0,1kg
EI42/14,8

1 Ausgangswicklung

1 secondary winding

Best.-Nr. ref. no.	Sekundär V secondary V	Sekundär secondary	Leerlaufspannung no-load voltage	Fig.	Verfügbarkeit / availability
422.06T	6V	933mA	7,5V	3	kurzfristig / at short notice
422.08T	8V	700mA	10V	3	auf Anfrage / on request
422.09T	9V	622mA	11,3V	3	kurzfristig / at short notice
422.12T	12V	466mA	15,1V	3	kurzfristig / at short notice
422.15T	15V	373mA	18,9V	3	kurzfristig / at short notice
422.18T	18V	311mA	22,6V	3	kurzfristig / at short notice
422.24T	24V	233mA	30,2V	3	kurzfristig / at short notice
422.30T	30V	186mA	37,8V	3	auf Anfrage / on request
422.36T	36V	155mA	45,2V	3	auf Anfrage / on request



H = 32,4mm

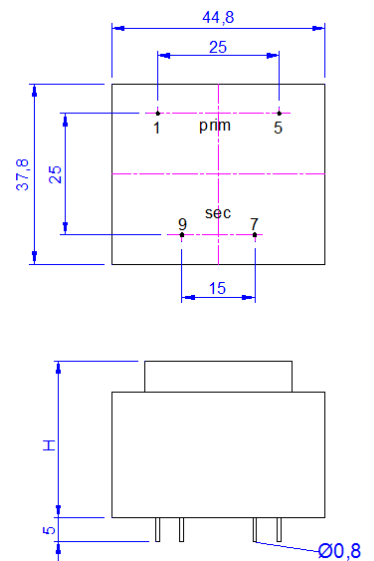


Fig. 3 / fig 3

2 identische Ausgangswicklungen

2 identical secondary windings

Best.-Nr. ref. no.	Sekundär V secondary V	Sekundär secondary	Leerlaufspannung no-load voltage	Fig.	Verfügbarkeit / availability
422.12T2	2x 6V	2x 466mA	2x 7,5V	4	kurzfristig / at short notice
422.15T2	2x 7,5V	2x 373mA	2x 9,5V	4	kurzfristig / at short notice
422.18T2	2x 9V	2x 311mA	2x 11,3V	4	kurzfristig / at short notice
422.24T2	2x 12V	2x 233mA	2x 15,1V	4	kurzfristig / at short notice
422.30T2	2x 15V	2x 186mA	2x 18,9V	4	kurzfristig / at short notice
422.36T2	2x 18V	2x 155mA	2x 22,6V	4	kurzfristig / at short notice
*422.48T2	2x 24V	2x 116mA	2x 30,2V	4	kurzfristig / at short notice
*422.60T2	2x 30V	2x 93mA	2x 37,8V	4	kurzfristig / at short notice

* = Netztransformator nach EN 61558-2-1, kein Sicherheitstransformator, kein Prüfzeichen

* = power transformer according to EN 61558-2-1, no safety isolating transformer, no approval

* = (Usec no-load > 50V)



H = 32,4mm

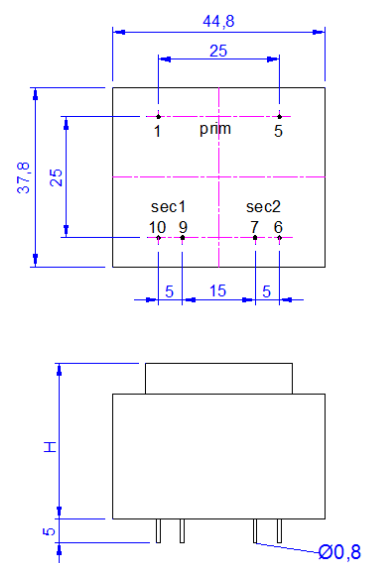


Fig. 4 / fig 4

Abweichende Primär- oder Sekundärspannungen auf Anfrage. Different primary or secondary voltage on request.
Befestigungsglaschen auf Anfrage. Fixing straps on request.

TYPENREIHE

TYPE

426.XX

Nicht kurzschlussfest
Leistung

non-short-circuit-proof
output rating

8VA



Absicherung sekundär durch träge
G-Sicherungen nach ...
Gewicht kg / Stk.
Kupfergewicht kg / Stk.
Kerntype

use delay fuse at the secondary
terminals according ...
weight kg / pc
copper weight kg / pc
core type

... EN 60127-2/3 (Normblatt 3)
0,25kg
0,1kg
EI42/20

1 Ausgangswicklung

1 secondary winding

Best.-Nr. ref. no.	Sekundär V secondary V	Sicherung fuse	Leerlaufspannung no-load voltage	Fig.	Verfügbarkeit / availability
426.06	6V	1250mAT	7,5V	5	ab Lager / from stock
426.08	8V	1000mAT	10V	5	auf Anfrage / on request
426.09	9V	800mAT	11,3V	5	ab Lager / from stock
426.12	12V	630mAT	15,1V	5	ab Lager / from stock
426.15	15V	500mAT	18,9V	5	ab Lager / from stock
426.18	18V	400mAT	22,6V	5	ab Lager / from stock
426.24	24V	315mAT	30,1V	5	ab Lager / from stock
426.30	30V	250mAT	37,7V	5	auf Anfrage / on request
426.36	36V	200mAT	45,2V	5	auf Anfrage / on request



H = 38mm

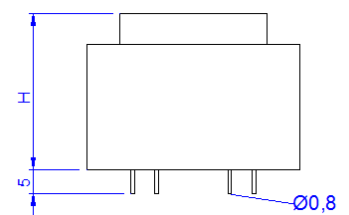
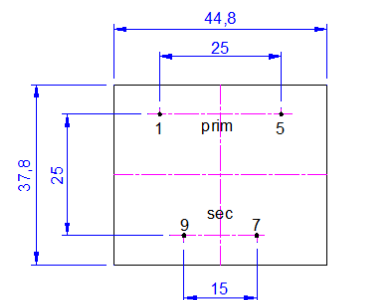


Fig. 5 / fig 5

2 identische Ausgangswicklungen

2 identical secondary windings

Best.-Nr. ref. no.	Sekundär V secondary V	Sicherung fuse	Leerlaufspannung no-load voltage	Fig.	Verfügbarkeit / availability
426.12.2	2x 6V	2x 630mAT	2x 7,5V	6	ab Lager / from stock
426.15.2	2x 7,5V	2x 500mAT	2x 9,5V	6	ab Lager / from stock
426.18.2	2x 9V	2x 400mAT	2x 11,3V	6	ab Lager / from stock
426.24.2	2x 12V	2x 315mAT	2x 15,1V	6	ab Lager / from stock
426.30.2	2x 15V	2x 250mAT	2x 18,9V	6	ab Lager / from stock
426.36.2	2x 18V	2x 200mAT	2x 22,6V	6	ab Lager / from stock
*426.48.2	2x 24V	2x 160mAT	2x 30,1V	6	kurzfristig / at short notice
*426.60.2	2x 30V	2x 125mAT	2x 37,7V	6	kurzfristig / at short notice

* = Netztransformator nach EN 61558-2-1, kein Sicherheitstransformator, kein Prüfzeichen

* = power transformer according to EN 61558-2-1, no safety isolating transformer, no approval

* = (Usec no-load > 50V)



H = 38mm

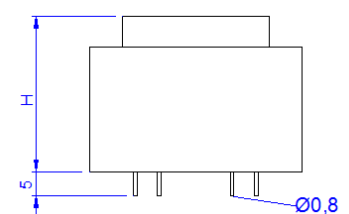
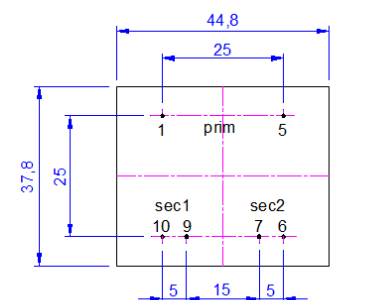


Fig. 6 / fig 6

Abweichende Primär- oder Sekundärspannungen auf Anfrage. Different primary or secondary voltage on request.
Befestigungslaschen auf Anfrage. Fixing straps on request.

TYPENREIHE

TYPE

426.XXT

Bedingt kurzschlussfest
mit Temperatursicherung

non-inherently short-circuit-proof
with integrated thermal fuse

8VA



Nach Sicherungsauslösen
Transformator austauschen
Gewicht kg / Stk.
Kupfergewicht kg / Stk.
Kerntype

when the thermal fuse is triped out
you have to exchange the transformer
weight kg / pc
copper weight kg / pc
core type

0,25kg
0,1kg
EI42/20

1 Ausgangswicklung

1 secondary winding

Best.-Nr. ref. no.	Sekundär V secondary V	Sekundär secondary	Leerlaufspannung no-load voltage	Fig.	Verfügbarkeit / availability
426.06T	6V	1333mA	7,5V	5	kurzfristig / at short notice
426.08T	8V	1000mA	10V	5	auf Anfrage / on request
426.09T	9V	888mA	11,3V	5	kurzfristig / at short notice
426.12T	12V	666mA	15,1V	5	kurzfristig / at short notice
426.15T	15V	533mA	18,9V	5	kurzfristig / at short notice
426.18T	18V	444mA	22,6V	5	kurzfristig / at short notice
426.24T	24V	333mA	30,1V	5	kurzfristig / at short notice
426.30T	30V	266mA	37,7V	5	auf Anfrage / on request
426.36T	36V	222mA	45,2V	5	auf Anfrage / on request



H = 38mm

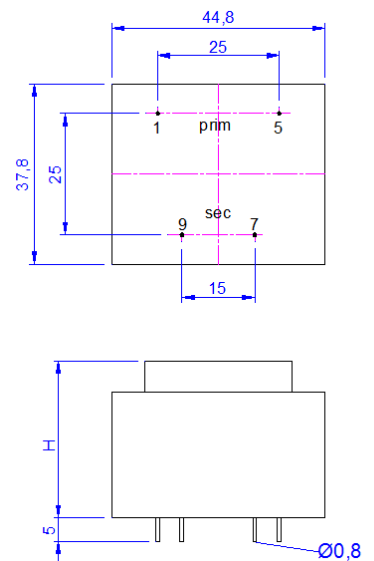


Fig. 5 / fig 5

2 identische Ausgangswicklungen

2 identical secondary windings

Best.-Nr. ref. no.	Sekundär V secondary V	Sekundär secondary	Leerlaufspannung no-load voltage	Fig.	Verfügbarkeit / availability
426.12T2	2x 6V	2x 666mA	2x 7,5V	6	kurzfristig / at short notice
426.15T2	2x 7,5V	2x 533mA	2x 9,5V	6	kurzfristig / at short notice
426.18T2	2x 9V	2x 444mA	2x 11,3V	6	kurzfristig / at short notice
426.24T2	2x 12V	2x 333mA	2x 15,1V	6	kurzfristig / at short notice
426.30T2	2x 15V	2x 266mA	2x 18,9V	6	kurzfristig / at short notice
426.36T2	2x 18V	2x 222mA	2x 22,6V	6	kurzfristig / at short notice
*426.48T2	2x 24V	2x 166mA	2x 30,1V	6	kurzfristig / at short notice
*426.60T2	2x 30V	2x 133mA	2x 37,7V	6	kurzfristig / at short notice

* = Netztransformator nach EN 61558-2-1, kein Sicherheitstransformator, kein Prüfzeichen

* = power transformer according to EN 61558-2-1, no safety isolating transformer, no approval

* = (Usec no-load > 50V)



H = 38mm

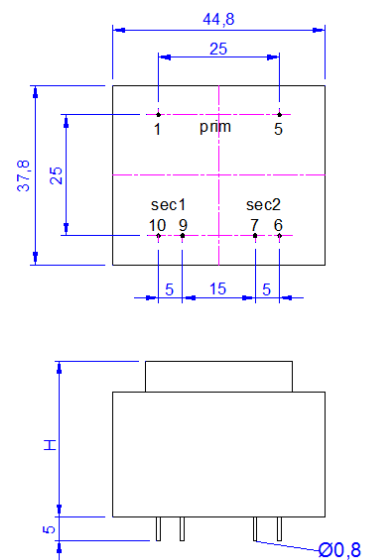


Fig. 6 / fig 6

Abweichende Primär- oder Sekundärspannungen auf Anfrage. Different primary or secondary voltage on request.
Befestigungsglaschen auf Anfrage. Fixing straps on request.

GERTH Transformatorenbau GmbH

Seestraße 23 • 14974 Ludwigsfelde • Germany

GERTH_Data_Series-420 Stand-ba © 2016 GERTH Transformatorenbau GmbH

☎ 03378 / 87 00 08
☎ 03378 / 87 98 09
✉ info@gerth-trafo.de
🌐 www.gerth-trafo.de
Änderung vorbehalten / subject to change

Page 7 / 7

TYPENREIHE

TYPE

480

Sicherheitstransformator

safety isolating transformer

Typenreihe type	Kerntype core type	Leistung output	Seite page
--------------------	-----------------------	--------------------	---------------

480 Nicht kurzschlussfest /
non-short-circuit-proof

EI48/16,8

10VA

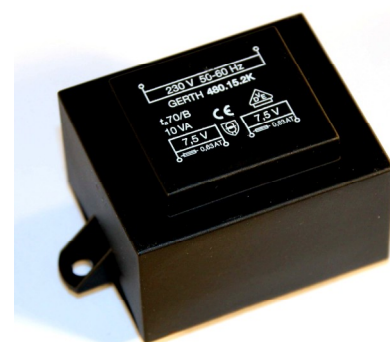
2-3

480T bedingt kurzschlussfest
(mit Temperatursicherung) /
non-inherently short-circuit-proof
(with integrated thermal fuse)

EI48/16,8

10VA

4-5



Sicherheitstransformator zur sicheren
elektrischen Trennung von Ein- und
Ausgang nach ...

safety isolating transformer for safe
isolation between in- und output
according ...

... EN 61558-2-6,
... IEC 61558-2-6,
... VDE0570 Teil 2-6

Leiterplattentransformator mit
verstärkter oder doppelter Isolierung

pcb transformer with
reinforced or double insulation

Eingangsspannung
Frequenz

input voltage
frequency

230V
50 - 60Hz

Pin 1-6

Kerntype
Umgebungstemperatur
Isolierstoffklasse

core type
max. ambient temperature
class of insulation

EI48/16,8
 $t_a \leq 70^\circ\text{C}$
B

Schutzart

protection index

IP00

Schutzklasse: vorbereitet Klasse

safety class: prepared class

II

Imprägnierung: vakuumvergossen

impregnation: vacuum potted

Wicklung: 2-Kammer

bobbin: 2 chamber

Prüfspannung

test voltage

4000Vac

Prüfzeichen

approval marks



RoHS konform

RoHS compliant



Anzahl der Ausgangswicklungen

number of output windings

1 oder 2 / 1 or 2

Gewicht kg / Stk.

weight kg / pc

0,3kg

Kupfergewicht kg / Stk.

copper weight kg / pc

0,1kg

Verpackungseinheit Stück

packaging unit / pieces

10

GERTH Transformatorenbau GmbH

Seestraße 23 • 14974 Ludwigsfelde • Germany

GERTH_Data_Type-480 Stand-ba © 2016 GERTH Transformatorenbau GmbH

☎ 03378 / 87 00 08
☎ 03378 / 87 98 09
✉ info@gerth-trafo.de
🌐 www.gerth-trafo.de

Änderung vorbehalten / subject to change

TYPENREIHE

TYPE

480.XX

Nicht kurzschlussfest

non-short-circuit-proof



Absicherung sekundär durch träge
G-Sicherungen nach ...

use delay fuse at the secondary
terminals according ...

... EN 60127-2/3 (Normblatt 3)

Ohne Befestigungslaschen
1 Ausgangswicklung Pin 8-11

without fixing straps
1 secondary winding pin 8-11

Best.-Nr. ref. no.	Sekundär V secondary V	Sicherung fuse	Leerlaufspannung no-load voltage	Fig.	Verfügbarkeit / availability
480.06.1	6V	1600mAT	7,7V	1	auf Anfrage / on request
480.08.1	8V	1250mAT	10,1V	1	ab Lager / from stock
480.09.1	9V	1000mAT	11,3V	1	kurzfristig / at short notice
480.12.1	12V	800mAT	15V	1	ab Lager / from stock
480.15.1	15V	630mAT	18,8V	1	ab Lager / from stock
480.18.1	18V	500mAT	22,5V	1	ab Lager / from stock
480.24.1	24V	400mAT	30V	1	ab Lager / from stock
480.30.1	30V	315mAT	37,5V	1	auf Anfrage / on request
480.36.1	36V	250mAT	45V	1	auf Anfrage / on request



Pin 3, 4, 7, 12 für mechanische Befestigung
pin 3, 4, 7, 12 for mechanical mounting
H = 34,4mm

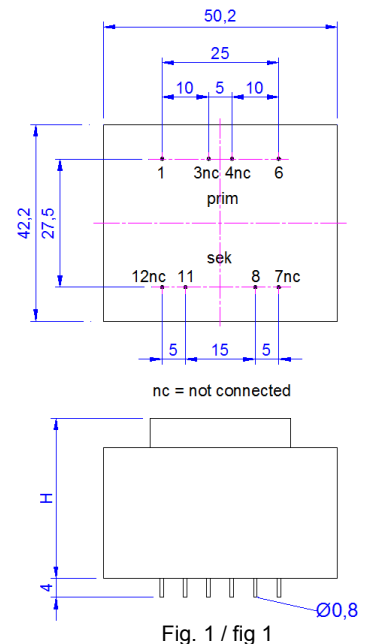


Fig. 1 / fig 1

Ohne Befestigungslaschen
2 identische Ausgangswicklungen

without fixing straps
2 identical secondary windings

Best.-Nr. ref. no.	Sekundär V secondary V	Sicherung fuse	Leerlaufspannung no-load voltage	Fig.	Verfügbarkeit / availability
480.12.2	2x 6V	2x 800mAT	2x 7,5V	2	ab Lager / from stock
480.15.2	2x 7,5V	2x 630mAT	2x 9,4V	2	ab Lager / from stock
480.18.2	2x 9V	2x 500mAT	2x 11,3V	2	ab Lager / from stock
480.24.2	2x 12V	2x 400mAT	2x 15V	2	ab Lager / from stock
480.30.2	2x 15V	2x 315mAT	2x 18,8V	2	ab Lager / from stock
480.36.2	2x 18V	2x 250mAT	2x 22,5V	2	ab Lager / from stock
*480.48.2	2x 24V	2x 200mAT	2x 30V	2	ab Lager / from stock
*480.60.2	2x 30V	2x 160mAT	2x 37,5V	2	ab Lager / from stock

* = Netztransformator nach EN 61558-2-1, kein Sicherheitstransformator, kein Prüfzeichen
* = power transformer according to EN 61558-2-1, no safety isolating transformer, no approval
* = (Usec no-load > 50V)



Pin 3, 4 für mechanische Befestigung
pin 3, 4 for mechanical mounting
H = 34,4mm

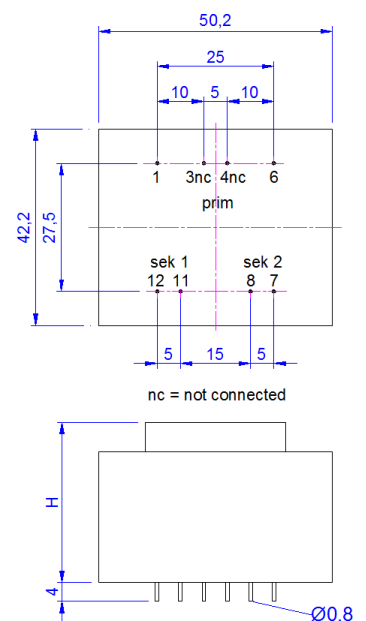


Fig. 2 / fig 2

Abweichende Primär- oder Sekundärspannungen auf Anfrage. Different primary or secondary voltage on request.
Einschraubhülsen auf Anfrage. Screw sockets on request.

Fortsetzung

continuation

480.XX K

Nicht kurzschlussfest

non-short-circuit-proof



Absicherung sekundär durch träge
G-Sicherungen nach ...

use delay fuse at the secondary
terminals according ...

... EN 60127-2/3 (Normblatt 3)

Mit 2 Befestigungslaschen
1 Ausgangswicklung Pin 8-11

with 2 fixing straps
1 secondary winding pin 8-11

Best.-Nr. ref. no.	Sekundär V secondary V	Sicherung fuse	Leerlaufspannung no-load voltage	Fig.	Verfügbarkeit / availability
480.06.1K	6V	1600mAT	7,7V	3	auf Anfrage / on request
480.08.1K	8V	1250mAT	10V	3	ab Lager / from stock
480.09.1K	9V	1000mAT	11,3V	3	kurzfristig / at short notice
480.12.1K	12V	800mAT	15V	3	ab Lager / from stock
480.15.1K	15V	630mAT	18,8V	3	ab Lager / from stock
480.18.1K	18V	500mAT	22,5V	3	ab Lager / from stock
480.24.1K	24V	400mAT	30V	3	ab Lager / from stock
480.30.1K	30V	315mAT	37,5V	3	auf Anfrage / on request
480.36.1K	36V	250mAT	45V	3	auf Anfrage / on request



H = 34,4mm

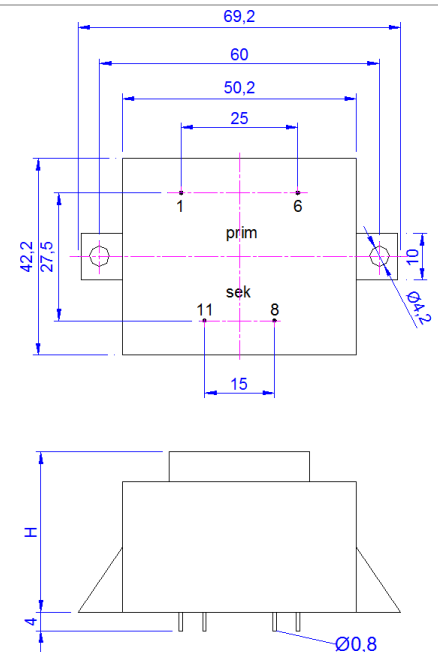


Fig. 3 / fig 3

Mit 2 Befestigungslaschen
2 identische Ausgangswicklungen

with 2 fixing straps
2 identical secondary windings

Best.-Nr. ref. no.	Sekundär V secondary V	Sicherung fuse	Leerlaufspannung no-load voltage	Fig.	Verfügbarkeit / availability
480.12.2K	2x 6V	2x 800mAT	2x 7,5V	4	ab Lager / from stock
480.15.2K	2x 7,5V	2x 630mAT	2x 9,4V	4	ab Lager / from stock
480.18.2K	2x 9V	2x 500mAT	2x 11,3V	4	ab Lager / from stock
480.24.2K	2x 12V	2x 400mAT	2x 15V	4	ab Lager / from stock
480.30.2K	2x 15V	2x 315mAT	2x 18,8V	4	ab Lager / from stock
480.36.2K	2x 18V	2x 250mAT	2x 22,5V	4	ab Lager / from stock
*480.48.2K	2x 24V	2x 200mAT	2x 30V	4	ab Lager / from stock
*480.60.2K	2x 30V	2x 160mAT	2x 37,5V	4	ab Lager / from stock

* = Netztransformator nach EN 61558-2-1, kein Sicherheitstransformator, kein Prüfzeichen
* = power transformer according to EN 61558-2-1, no safety isolating transformer, no approval
* = (Usec no-load > 50V)



H = 34,4mm

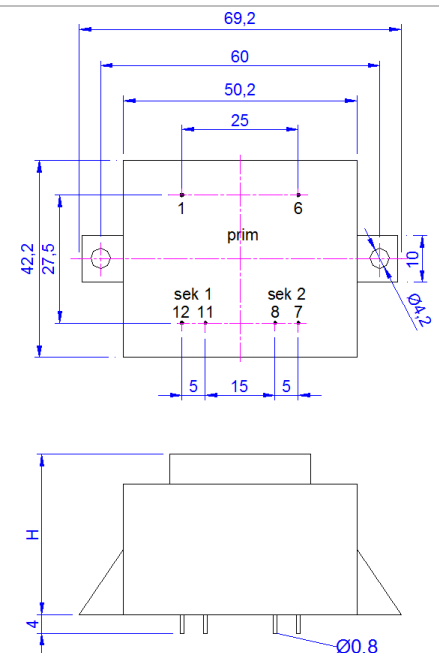


Fig. 4/ fig 4

Abweichende Primär- oder Sekundärspannungen auf Anfrage. Different primary or secondary voltage on request

GERTH Transformatorenbau GmbH

Seestraße 23 • 14974 Ludwigsfelde • Germany

GERTH_Data_Type-480 Stand-ba © 2016 GERTH Transformatorenbau GmbH

03378 / 87 00 08
03378 / 87 98 09
info@gerth-trafo.de
www.gerth-trafo.de
Änderung vorbehalten / subject to change

Page 3 / 5

TYPENREIHE

TYPE

480.XX T

Bedingt kurzschlussfest
mit Temperatursicherung

non-inherently short-circuit-proof
with integrated thermal fuse



Nach Sicherungsauslösen
Transformator austauschen

when the thermal fuse is triped out
you have to exchange the transformer

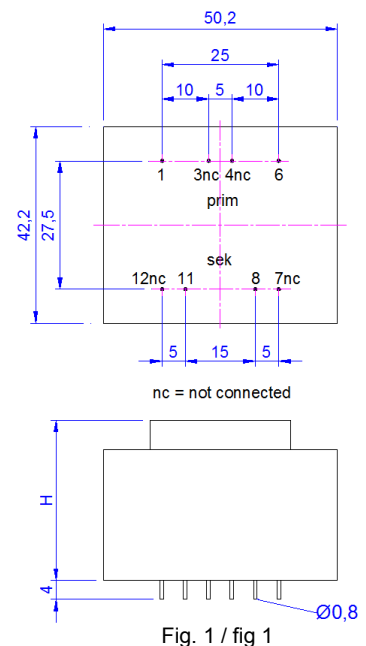
Ohne Befestigungslaschen
1 Ausgangswicklung Pin 8-11

without fixing straps
1 secondary winding pin 8-11

Best.-Nr. ref. no.	Sekundär V secondary V	Sekundär secondary	Leerlaufspannung no-load voltage	Fig.	Verfügbarkeit / availability
480.06.1T	6V	1666mA	7,7V	1	auf Anfrage / on request
480.08.1T	8V	1250mA	10V	1	kurzfristig / at short notice
480.09.1T	9V	1111mA	11,3V	1	kurzfristig / at short notice
480.12.1T	12V	833mA	15V	1	kurzfristig / at short notice
480.15.1T	15V	666mA	18,8V	1	kurzfristig / at short notice
480.18.1T	18V	555mA	22,5V	1	kurzfristig / at short notice
480.24.1T	24V	416mA	30V	1	kurzfristig / at short notice
480.30.1T	30V	333mA	37,5V	1	auf Anfrage / on request
480.36.1T	36V	277mA	45V	1	auf Anfrage / on request



Pin 3, 4, 7, 12 für mechanische Befestigung
pin 3, 4, 7, 12 for mechanical mounting
H = 34,4mm



Ohne Befestigungslaschen
2 identische Ausgangswicklungen

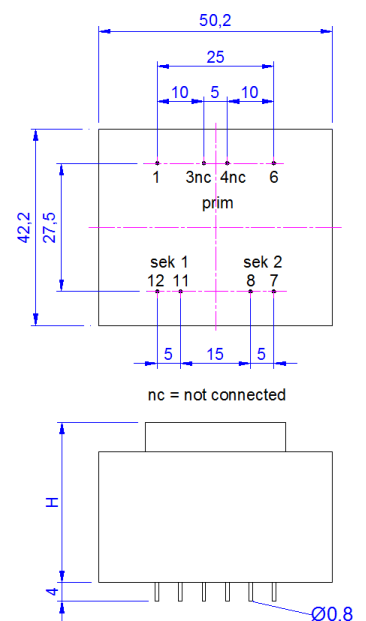
without fixing straps
2 identical secondary windings

Best.-Nr. ref. no.	Sekundär V secondary V	Sekundär secondary	Leerlaufspannung no-load voltage	Fig.	Verfügbarkeit / availability
480.12.2T	2x 6V	2x 833mA	2x 7,5V	2	kurzfristig / at short notice
480.15.2T	2x 7,5V	2x 666mA	2x 9,4V	2	kurzfristig / at short notice
480.18.2T	2x 9V	2x 555mA	2x 11,3V	2	kurzfristig / at short notice
480.24.2T	2x 12V	2x 416mA	2x 15V	2	kurzfristig / at short notice
480.30.2T	2x 15V	2x 333mA	2x 18,8V	2	kurzfristig / at short notice
480.36.2T	2x 18V	2x 277mA	2x 22,5V	2	kurzfristig / at short notice
*480.48.2T	2x 24V	2x 208mA	2x 30V	2	kurzfristig / at short notice
*480.60.2T	2x 30V	2x 166mA	2x 37,5V	2	kurzfristig / at short notice

* = Netztransformator nach EN 61558-2-1, kein Sicherheitstransformator, kein Prüfzeichen
* = power transformer according to EN 61558-2-1, no safety isolating transformer, no approval
* = (Usec no-load > 50V)



Pin 3, 4 für mechanische Befestigung
pin 3, 4 for mechanical mounting
H = 34,4mm



Abweichende Primär- oder Sekundärspannungen auf Anfrage. Different primary or secondary voltage on request.
Einschraubhülsen auf Anfrage. Screw sockets on request.

GERTH Transformatorenbau GmbH

Seestraße 23 • 14974 Ludwigsfelde • Germany
GERTH_Data_Type-480 Stand-ba © 2016 GERTH Transformatorenbau GmbH

03378 / 87 00 08
03378 / 87 98 09
info@gerth-trafo.de
www.gerth-trafo.de
Änderung vorbehalten / subject to change

Page 4 / 5

Fortsetzung

continuation

480.XX TK

Bedingt kurzschlussfest
mit Temperatursicherung

non-inherently short-circuit-proof
with integrated thermal fuse



Nach Sicherungsauslösen
Transformator austauschen

when the thermal fuse is triped out
you have to exchange the transformer

Mit 2 Befestigungslaschen
1 Ausgangswicklung Pin 8-11

with 2 fixing straps
1 secondary winding pin 8-11

Best.-Nr. ref. no.	Sekundär V secondary V	Sekundär secondary	Leerlaufspannung no-load voltage	Fig.	Verfügbarkeit / availability
480.06.1TK	6V	1666mA	7,7V	3	auf Anfrage / on request
480.08.1TK	8V	1250mA	10V	3	kurzfristig / at short notice
480.09.1TK	9V	1111mA	11,3V	3	kurzfristig / at short notice
480.12.1TK	12V	833mA	15V	3	kurzfristig / at short notice
480.15.1TK	15V	666mA	18,8V	3	kurzfristig / at short notice
480.18.1TK	18V	555mA	22,5V	3	kurzfristig / at short notice
480.24.1TK	24V	416mA	30V	3	kurzfristig / at short notice
480.30.1TK	30V	333mA	37,5V	3	auf Anfrage / on request
480.36.1TK	36V	277mA	45V	3	auf Anfrage / on request



H = 34,4mm

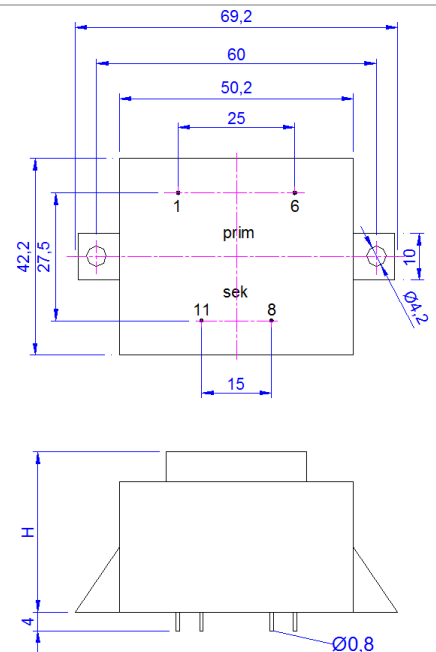


Fig. 3 / fig 3

Mit 2 Befestigungslaschen
2 identische Ausgangswicklungen

with 2 fixing straps
2 identical secondary windings

Best.-Nr. ref. no.	Sekundär V secondary V	Sekundär secondary	Leerlaufspannung no-load voltage	Fig.	Verfügbarkeit / availability
480.12.2TK	2x 6V	2x 833mA	2x 7,5V	4	kurzfristig / at short notice
480.15.2TK	2x 7,5V	2x 666mA	2x 9,4V	4	kurzfristig / at short notice
480.18.2TK	2x 9V	2x 555mA	2x 11,3V	4	kurzfristig / at short notice
480.24.2TK	2x 12V	2x 416mA	2x 15V	4	kurzfristig / at short notice
480.30.2TK	2x 15V	2x 333mA	2x 18,8V	4	kurzfristig / at short notice
480.36.2TK	2x 18V	2x 277mA	2x 22,5V	4	kurzfristig / at short notice
*480.48.2TK	2x 24V	2x 208mA	2x 30V	4	kurzfristig / at short notice
*480.60.2TK	2x 30V	2x 166mA	2x 37,5V	4	kurzfristig / at short notice

* = Netztransformator nach EN 61558-2-1, kein Sicherheitstransformator, kein Prüfzeichen

* = power transformer according to EN 61558-2-1, no safety isolating transformer, no approval

* = (Usec no-load > 50V)



H = 34,4mm

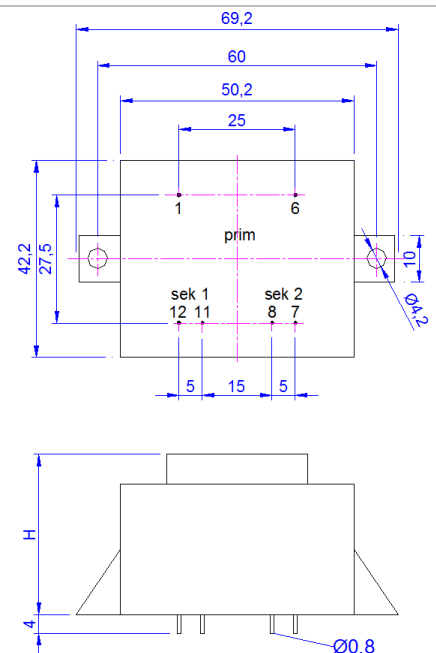


Fig. 4 / fig 4

Abweichende Primär- oder Sekundärspannungen auf Anfrage. Different primary or secondary voltage on request

GERTH Transformatorenbau GmbH

Seestraße 23 • 14974 Ludwigsfelde • Germany

GERTH_Data_Type-480 Stand-ba © 2016 GERTH Transformatorenbau GmbH

03378 / 87 00 08
03378 / 87 98 09
info@gerth-trafo.de
www.gerth-trafo.de
Änderung vorbehalten / subject to change

Page 5 / 5

TYPENREIHE

TYPE

484

Sicherheitstransformator

safety isolating transformer

Typenreihe type	Kerntype core type	Leistung output	Seite page
--------------------	-----------------------	--------------------	---------------

484 Nicht kurzschlussfest /
non-short-circuit-proof

EI48/20,5 12VA

2-3

484T bedingt kurzschlussfest
(mit Temperatursicherung) /
non-inherently short-circuit-proof
(with integrated thermal fuse)

EI48/20,5 12VA

4-5



Sicherheitstransformator zur sicheren
elektrischen Trennung von Ein- und
Ausgang nach ...

safety isolating transformer for safe
isolation between in- und output
according ...

... EN 61558-2-6,
... IEC 61558-2-6,
... VDE0570 Teil 2-6

Leiterplattentransformator mit
verstärkter oder doppelter Isolierung

pcb transformer with
reinforced or double insulation

Eingangsspannung
Frequenz

input voltage
frequency

230V
50 - 60Hz

Pin 1-6

Kerntype
Umgebungstemperatur
Isolierstoffklasse

core type
max. ambient temperature
class of insulation

EI48/20,5
 $t_a \leq 70^\circ\text{C}$
B

Schutzart

protection index

IP00

Schutzklasse: vorbereitet Klasse

safety class: prepared class

II

Imprägnierung: vakuumvergossen

impregnation: vacuum potted

Wicklung: 2-Kammer

bobbin: 2 chamber

Prüfspannung

test voltage

4000Vac

RoHS konform

RoHS compliant



Anzahl der Ausgangswicklungen

number of output windings

1 oder 2 / 1 or 2

Gewicht kg / Stk.

weight kg / pc

0,33kg

Kupfergewicht kg / Stk.

copper weight kg / pc

0,1kg

Verpackungseinheit Stück

packaging unit / pieces

10

TYPENREIHE

TYPE

484.XX

Nicht kurzschlussfest

non-short-circuit-proof



Absicherung sekundär durch träge
G-Sicherungen nach ...

use delay fuse at the secondary
terminals according ...

... EN 60127-2/3 (Normblatt 3)

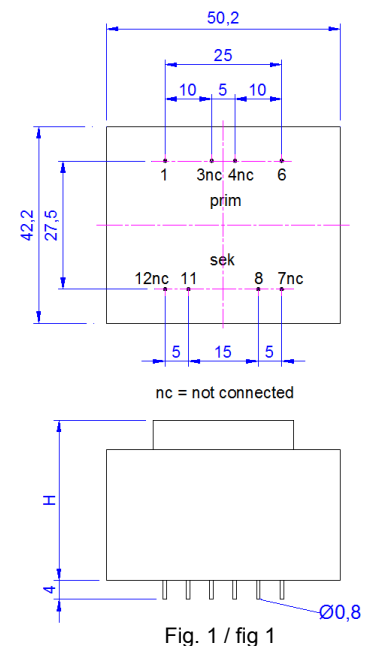
Ohne Befestigungslaschen
1 Ausgangswicklung Pin 8-11

without fixing straps
1 secondary winding pin 8-11

Best.-Nr. ref. no.	Sekundär V secondary V	Sicherung fuse	Leerlaufspannung no-load voltage	Fig.	Verfügbarkeit / availability
484.08.1	8V	1600mAT	9,7V	1	auf Anfrage / on request
484.09.1	9V	1250mAT	10,9V	1	auf Anfrage / on request
484.12.1	12V	1000mAT	14,5V	1	auf Anfrage / on request
484.15.1	15V	800mAT	18,2V	1	auf Anfrage / on request
484.18.1	18V	630mAT	21,8V	1	auf Anfrage / on request
484.24.1	24V	500mAT	29V	1	auf Anfrage / on request
484.30.1	30V	400mAT	36,2V	1	auf Anfrage / on request
484.36.1	36V	315mAT	43,6V	1	auf Anfrage / on request



Pin 3, 4, 7, 12 für mechanische Befestigung
pin 3, 4, 7, 12 for mechanical mounting
H = 38,5mm



Ohne Befestigungslaschen
2 identische Ausgangswicklungen

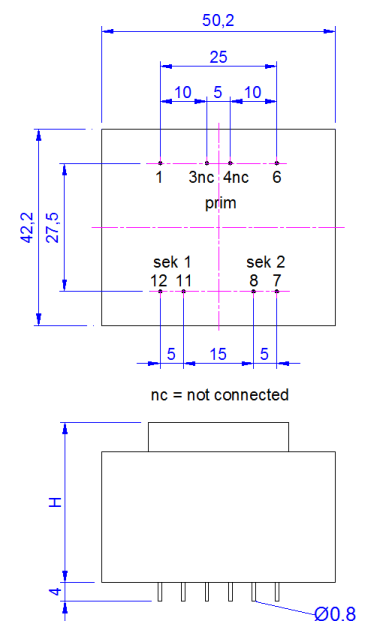
without fixing straps
2 identical secondary windings

Best.-Nr. ref. no.	Sekundär V secondary V	Sicherung fuse	Leerlaufspannung no-load voltage	Fig.	Verfügbarkeit / availability
484.12.2	2x 6V	2x1000mAT	2x 7,3V	2	auf Anfrage / on request
484.15.2	2x 7,5V	2x 800mAT	2x 9,1V	2	auf Anfrage / on request
484.18.2	2x 9V	2x 630mAT	2x 10,9V	2	auf Anfrage / on request
484.24.2	2x 12V	2x 500mAT	2x 14,5V	2	auf Anfrage / on request
484.30.2	2x 15V	2x 400mAT	2x 18,1V	2	auf Anfrage / on request
484.36.2	2x 18V	2x 315mAT	2x 21,8V	2	auf Anfrage / on request
*484.48.2	2x 24V	2x 250mAT	2x 29V	2	auf Anfrage / on request
*484.60.2	2x 30V	2x 200mAT	2x 36,2V	2	auf Anfrage / on request

* = Netztransformator nach EN 61558-2-1, kein Sicherheitstransformator, kein Prüfzeichen
* = power transformer according to EN 61558-2-1, no safety isolating transformer, no approval
* = (Usec no-load > 50V)



Pin 3, 4 für mechanische Befestigung
pin 3, 4 for mechanical mounting
H = 38,5mm



Abweichende Primär- oder Sekundärspannungen auf Anfrage. Different primary or secondary voltage on request.
Einschraubhülsen auf Anfrage. Screw sockets on request.

Fortsetzung

continuation

484.XX K

Nicht kurzschlussfest

non-short-circuit-proof



Absicherung sekundär durch träge
G-Sicherungen nach ...

use delay fuse at the secondary
terminals according ...

... EN 60127-2/3 (Normblatt 3)

Mit 2 Befestigungslaschen
1 Ausgangswicklung Pin 8-11

with 2 fixing straps
1 secondary winding pin 8-11

Best.-Nr. ref. no.	Sekundär V secondary V	Sicherung fuse	Leerlaufspannung no-load voltage	Fig.	Verfügbarkeit / availability
484.08.1K	8V	1600mAT	9,7V	3	auf Anfrage / on request
484.09.1K	9V	1250mAT	10,9V	3	auf Anfrage / on request
484.12.1K	12V	1000mAT	14,5V	3	auf Anfrage / on request
484.15.1K	15V	800mAT	18,2V	3	auf Anfrage / on request
484.18.1K	18V	630mAT	21,8V	3	auf Anfrage / on request
484.24.1K	24V	500mAT	29V	3	auf Anfrage / on request
484.30.1K	30V	400mAT	36,2V	3	auf Anfrage / on request
484.36.1K	36V	315mAT	43,6V	3	auf Anfrage / on request



H = 38,5mm

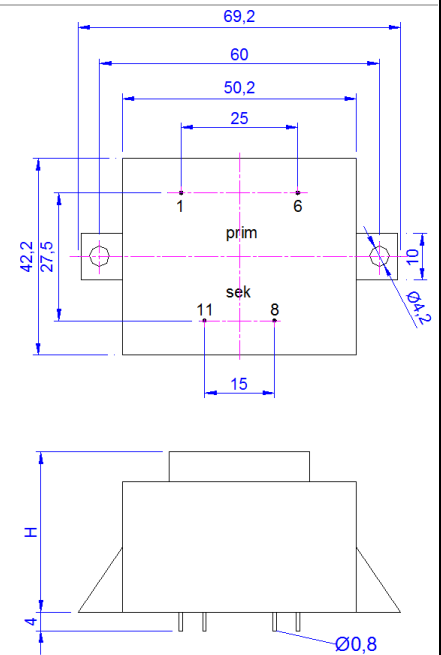


Fig. 3 / fig 3

Mit 2 Befestigungslaschen
2 identische Ausgangswicklungen

with 2 fixing straps
2 identical secondary windings

Best.-Nr. ref. no.	Sekundär V secondary V	Sicherung fuse	Leerlaufspannung no-load voltage	Fig.	Verfügbarkeit / availability
484.12.2K	2x 6V	2x1000mAT	2x 7,3V	4	auf Anfrage / on request
484.15.2K	2x 7,5V	2x 800mAT	2x 9,1V	4	auf Anfrage / on request
484.18.2K	2x 9V	2x 630mAT	2x 10,9V	4	auf Anfrage / on request
484.24.2K	2x 12V	2x 500mAT	2x 14,5V	4	auf Anfrage / on request
484.30.2K	2x 15V	2x 400mAT	2x 18,1V	4	auf Anfrage / on request
484.36.2K	2x 18V	2x 315mAT	2x 21,8V	4	auf Anfrage / on request
*484.48.2K	2x 24V	2x 250mAT	2x 29V	4	auf Anfrage / on request
*484.60.2K	2x 30V	2x 200mAT	2x 36,2V	4	auf Anfrage / on request

* = Netztransformator nach EN 61558-2-1, kein Sicherheitstransformator, kein Prüfzeichen

* = power transformer according to EN 61558-2-1, no safety isolating transformer, no approval

* = (Usec no-load > 50V)



H = 38,5mm

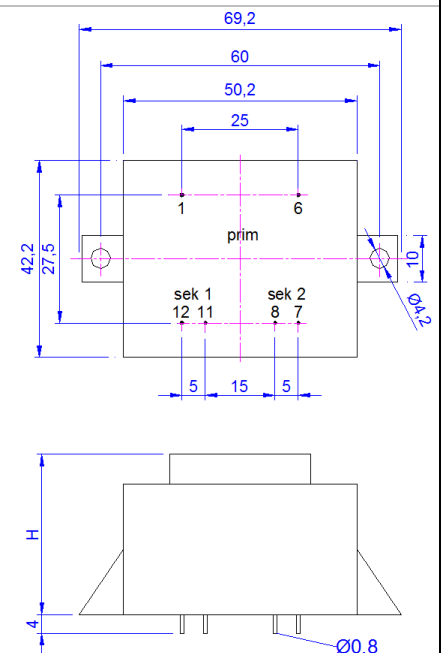


Fig. 4/ fig 4

Abweichende Primär- oder Sekundärspannungen auf Anfrage. Different primary or secondary voltage on request

GERTH Transformatorenbau GmbH

Seestraße 23 • 14974 Ludwigsfelde • Germany

GERTH_Data_Type-484 Stand-ba © 2016 GERTH Transformatorenbau GmbH

03378 / 87 00 08
03378 / 87 98 09
info@gerth-trafo.de
www.gerth-trafo.de
Änderung vorbehalten / subject to change

Page 3 / 5

TYPENREIHE

TYPE

484.XX T

Bedingt kurzschlussfest
mit Temperatursicherung

non-inherently short-circuit-proof
with integrated thermal fuse



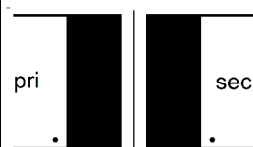
Nach Sicherungsauslösen
Transformator austauschen

when the thermal fuse is tripped out
you have to exchange the transformer

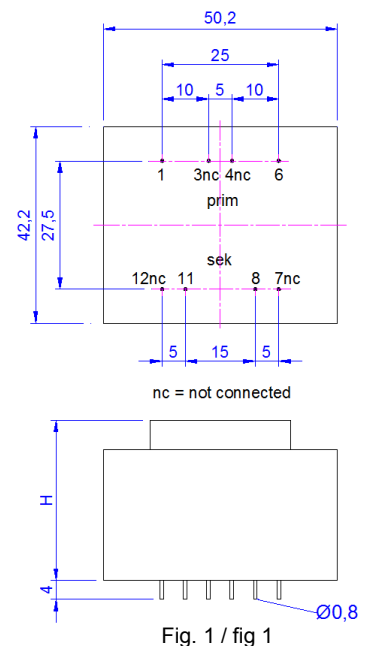
Ohne Befestigungslaschen
1 Ausgangswicklung Pin 8-11

without fixing straps
1 secondary winding pin 8-11

Best.-Nr. ref. no.	Sekundär V secondary V	Sekundär secondary	Leerlaufspannung no-load voltage	Fig.	Verfügbarkeit / availability
484.08.1T	8V	1500mA	9,7V	1	auf Anfrage / on request
484.09.1T	9V	1333mA	10,9V	1	auf Anfrage / on request
484.12.1T	12V	1000mA	14,5V	1	auf Anfrage / on request
484.15.1T	15V	800mA	18,2V	1	auf Anfrage / on request
484.18.1T	18V	666mA	21,8V	1	auf Anfrage / on request
484.24.1T	24V	500mA	29V	1	auf Anfrage / on request
484.30.1T	30V	400mA	36,2V	1	auf Anfrage / on request
484.36.1T	36V	333mA	43,6V	1	auf Anfrage / on request



Pin 3, 4, 7, 12 für mechanische Befestigung
pin 3, 4, 7, 12 for mechanical mounting
H = 38,5mm



Ohne Befestigungslaschen
2 identische Ausgangswicklungen

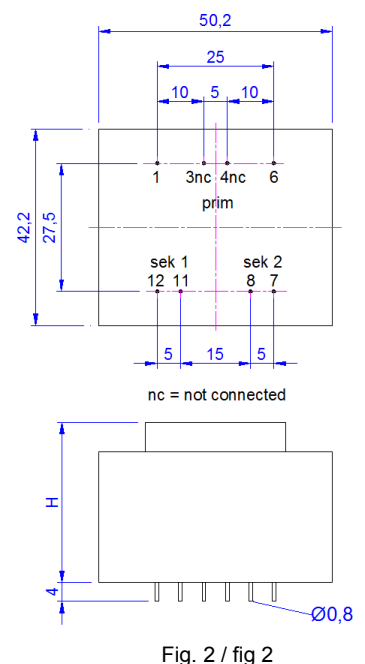
without fixing straps
2 identical secondary windings

Best.-Nr. ref. no.	Sekundär V secondary V	Sekundär secondary	Leerlaufspannung no-load voltage	Fig.	Verfügbarkeit / availability
484.12.2T	2x 6V	2x 1000mA	2x 7,3V	2	auf Anfrage / on request
484.15.2T	2x 7,5V	2x 800mA	2x 9,1V	2	auf Anfrage / on request
484.18.2T	2x 9V	2x 666mA	2x 10,9V	2	auf Anfrage / on request
484.24.2T	2x 12V	2x 500mA	2x 14,5V	2	auf Anfrage / on request
484.30.2T	2x 15V	2x 400mA	2x 18,1V	2	auf Anfrage / on request
484.36.2T	2x 18V	2x 333mA	2x 21,8V	2	auf Anfrage / on request
*484.48.2T	2x 24V	2x 250mA	2x 29V	2	auf Anfrage / on request
*484.60.2T	2x 30V	2x 200mA	2x 36,2V	2	auf Anfrage / on request

* = Netztransformator nach EN 61558-2-1, kein Sicherheitstransformator, kein Prüfzeichen
* = power transformer according to EN 61558-2-1, no safety isolating transformer, no approval
* = (Usec no-load > 50V)



Pin 3, 4 für mechanische Befestigung
pin 3, 4 for mechanical mounting
H = 38,5mm



Abweichende Primär- oder Sekundärspannungen auf Anfrage. Different primary or secondary voltage on request.
Einschraubhülsen auf Anfrage. Screw sockets on request.

Fortsetzung

continuation

484.XX TK

Bedingt kurzschlussfest
mit Temperatursicherung

non-inherently short-circuit-proof
with integrated thermal fuse



Nach Sicherungsauslösen
Transformator austauschen

when the thermal fuse is triped out
you have to exchange the transformer

Mit 2 Befestigungslaschen
1 Ausgangswicklung Pin 8-11

with 2 fixing straps
1 secondary winding pin 8-11

Best.-Nr. ref. no.	Sekundär V secondary V	Sekundär secondary	Leerlaufspannung no-load voltage	Fig.	Verfügbarkeit / availability
484.08.1TK	8V	1500mA	9,7V	3	auf Anfrage / on request
484.09.1TK	9V	1333mA	10,9V	3	auf Anfrage / on request
484.12.1TK	12V	1000mA	14,5V	3	auf Anfrage / on request
484.15.1TK	15V	800mA	18,2V	3	auf Anfrage / on request
484.18.1TK	18V	666mA	21,8V	3	auf Anfrage / on request
484.24.1TK	24V	500mA	29V	3	auf Anfrage / on request
484.30.1TK	30V	400mA	36,2V	3	auf Anfrage / on request
484.36.1TK	36V	333mA	43,6V	3	auf Anfrage / on request



H = 38,5mm

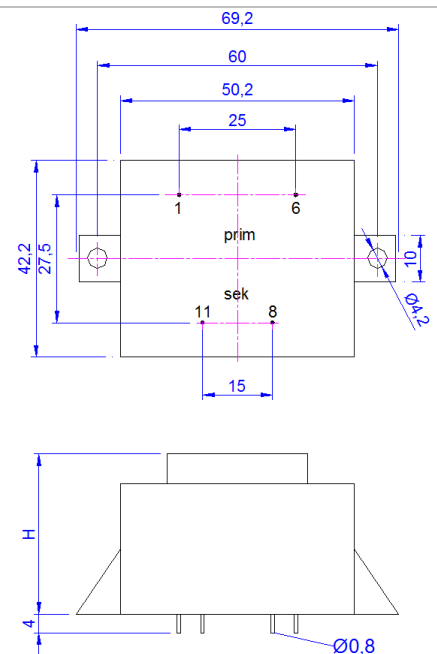


Fig. 3 / fig 3

Mit 2 Befestigungslaschen
2 identische Ausgangswicklungen

with 2 fixing straps
2 identical secondary windings

Best.-Nr. ref. no.	Sekundär V secondary V	Sekundär secondary	Leerlaufspannung no-load voltage	Fig.	Verfügbarkeit / availability
484.12.2TK	2x 6V	2x 1000mA	2x 7,3V	4	auf Anfrage / on request
484.15.2TK	2x 7,5V	2x 800mA	2x 9,1V	4	auf Anfrage / on request
484.18.2TK	2x 9V	2x 666mA	2x 10,9V	4	auf Anfrage / on request
484.24.2TK	2x 12V	2x 500mA	2x 14,5V	4	auf Anfrage / on request
484.30.2TK	2x 15V	2x 400mA	2x 18,1V	4	auf Anfrage / on request
484.36.2TK	2x 18V	2x 333mA	2x 21,8V	4	auf Anfrage / on request
*484.48.2TK	2x 24V	2x 250mA	2x 29V	4	auf Anfrage / on request
*484.60.2TK	2x 30V	2x 200mA	2x 36,2V	4	auf Anfrage / on request

* = Netztransformator nach EN 61558-2-1, kein Sicherheitstransformator, kein Prüfzeichen

* = power transformer according to EN 61558-2-1, no safety isolating transformer, no approval

* = (Usec no-load > 50V)



H = 38,5mm

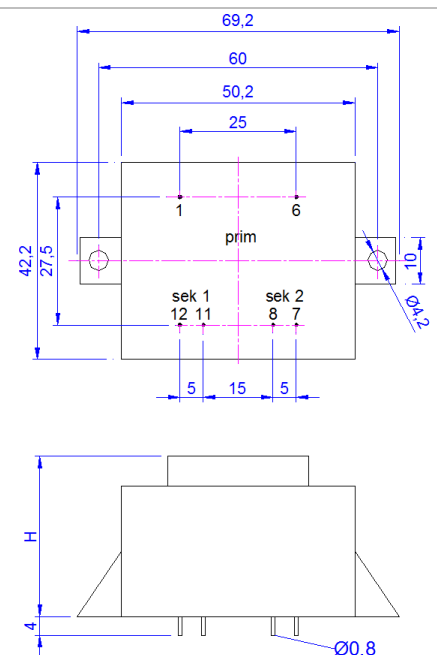


Fig. 4 / fig 4

Abweichende Primär- oder Sekundärspannungen auf Anfrage. Different primary or secondary voltage on request

GERTH Transformatorenbau GmbH

Seestraße 23 • 14974 Ludwigsfelde • Germany

GERTH_Data_Type-484 Stand-ba © 2016 GERTH Transformatorenbau GmbH

03378 / 87 00 08
03378 / 87 98 09
info@gerth-trafo.de
www.gerth-trafo.de
Änderung vorbehalten / subject to change

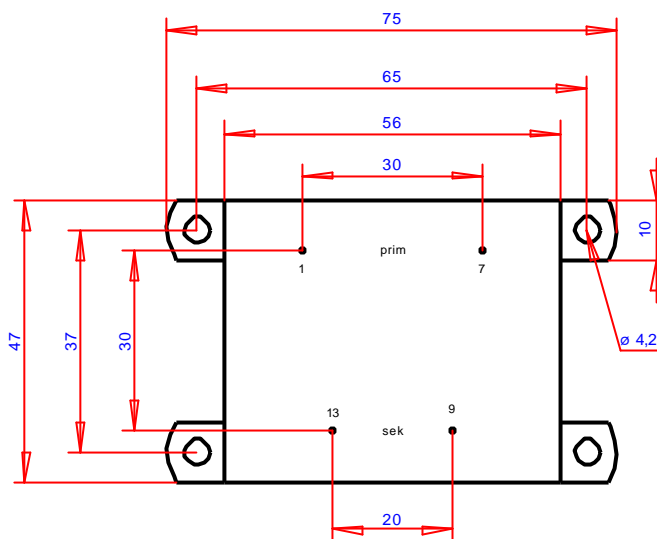
Page 5 / 5

Sicherheits-Netztransformator

- EN 61558, VDE 0570
- Schutzart IP 00
- vorbereitet für Geräte d. Schutzkl. I / II
- vakuumvergossen
- Temperaturklasse t_a 40°C/B
- Zweikammer-Sicherheitswicklung
- Prüfspannung 4.000 V ac
- nicht kurzschlußfest

Gewicht 0,41 Kg

kleinste Verpackungseinheit 10 St.

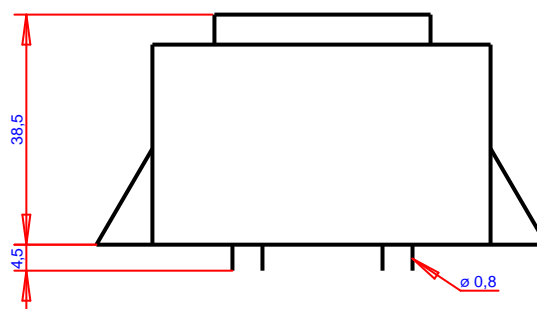


Safety-Transformer

- EN 61558, VDE 0570
- protection index IP 00
- prepared for class I / II equipment
- vacuum potted
- max. admissible ambient temp. 40°C
- 2 chamber safety-bobbin
- test voltage 4.000 V ac
- non-short-circuit proof

weight 0,41 Kg

min. packaging unit 10 pieces



lieferbar auf Anfrage

available on request

Primär V primary V	Stift pin	Sekundär V secondary V	Leerlaufspannung no-load voltage	Stift pin	Best.-Nr. ref. no.
230 V	1 - 7	8 V 2000 mA	9,7 V	9 - 13	541.08
230 V	1 - 7	12 V 1333 mA	14,5 V	9 - 13	541.12
230 V	1 - 7	15 V 1066 mA	18,2 V	9 - 13	541.15
230 V	1 - 7	18 V 888 mA	21,8 V	9 - 13	541.18
230 V	1 - 7	24 V 666 mA	29,0 V	9 - 13	541.24

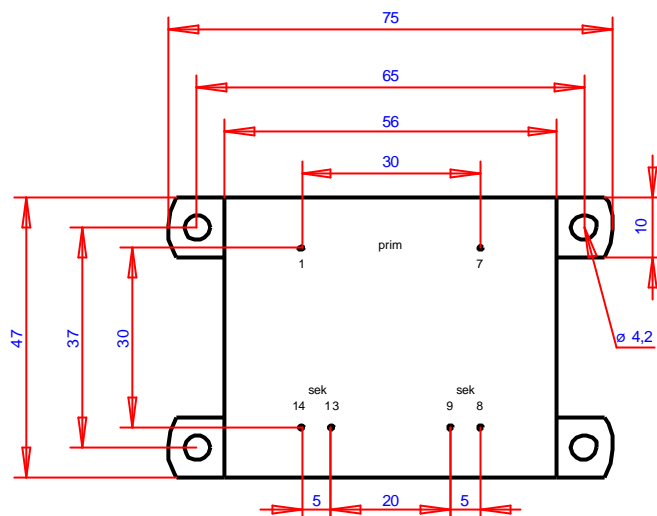
abweichende Primär- oder Sekundärspannungen auf Anfrage
different primary or secondary voltage on request

Sicherheits-Netztransformator

- EN 61558, VDE 0570
- Schutzart IP 00
- vorbereitet für Geräte d. Schutzkl. I / II
- vakuumvergossen
- Temperaturklasse t_a 40°C/B
- Zweikammer-Sicherheitswicklung
- Prüfspannung 4.000 V ac
- nicht kurzschlußfest

Gewicht 0,41 Kg

kleinste Verpackungseinheit 10 St.

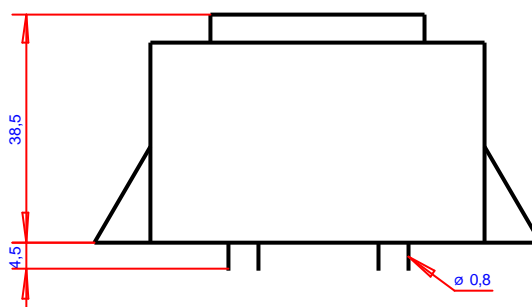


Safety-Transformer

- EN 61558, VDE 0570
- protection index IP 00
- prepared for class I / II equipment
- vacuum potted
- max. admissible ambient temp. 40°C
- 2 chamber safety-bobbin
- test voltage 4.000 V ac
- non-short-circuit proof

weight 0,41 Kg

min. packaging unit 10 pieces



lieferbar auf Anfrage
available on request

Primär V primary V	Stift pin	Sekundär V secondary V	Leerlaufspannung no-load voltage	Stift pin	Best.-Nr. ref. no.
230 V	1 - 7	2 x 6 V je 1.333 mA	7,3 V	8-9 / 13-14	541.12.2
230 V	1 - 7	2 x 7,5 V je 1.067 mA	9,1 V	8-9 / 13-14	541.15.2
230 V	1 - 7	2 x 9 V je 888 mA	10,9 V	8-9 / 13-14	541.18.2
230 V	1 - 7	2 x 12 V je 666 mA	14,5 V	8-9 / 13-14	541.24.2
230 V	1 - 7	2 x 15 V je 533 mA	18,2 V	8-9 / 13-14	541.30.2
230 V	1 - 7	2 x 18 V je 444 mA	21,8 V	8-9 / 13-14	541.36.2
230 V	1 - 7	2 x 24 V je 333 mA	29,0 V	8-9 / 13-14	541.48.2

abweichende Primär- oder Sekundärspannungen auf Anfrage
different primary or secondary voltage on request

BAUREIHE

SERIES

600

Sicherheitstransformator safety isolating transformer

Typenreihe type	Kerntype core type	Leistung output	Seite page
600 Nicht kurzschlussfest / non-short-circuit-proof	EI60/21	20VA	2
600T mit Temperatursicherung) / with integrated thermal fuse)	EI60/21	20VA	3
602 Nicht kurzschlussfest / non-short-circuit-proof	EI60/25,5	25VA	4
602T mit Temperatursicherung) / with integrated thermal fuse)	EI60/25,5	25VA	5
604 Nicht kurzschlussfest / non-short-circuit-proof	EI60/30,5	30VA	6
604T mit Temperatursicherung) / with integrated thermal fuse)	EI60/30,5	30VA	7
606 Nicht kurzschlussfest / non-short-circuit-proof	EI60/35	36VA	8
606T mit Temperatursicherung) / with integrated thermal fuse)	EI60/35	36VA	9

Sicherheitstransformator zur sicheren elektrischen Trennung von Ein- und Ausgang nach ... safety isolating transformer for safe isolation between in- und output according ...

... EN 61558-2-6,
... IEC 61558-2-6,
... VDE0570 Teil 2-6

Leiterplattentransformator mit verstärkter oder doppelter Isolierung pcb transformer with reinforced or double insulation

Eingangsspannung
Frequenz

input voltage
frequency

230V
50 - 60Hz

Umgebungstemperatur
Isolierstoffklasse

max. ambient temperature
class of insulation

$t_a \leq 70^\circ\text{C}$
B

Schutzart

protection index

IP00

Schutzklasse: vorbereitet Klasse

safety class: prepared class

II

Imprägnierung: vakuumvergossen

impregnation: vacuum potted

Wicklung: 2-Kammer

bobbin: 2 chamber

Prüfspannung

test voltage

4000Vac

RoHS konform

RoHS compliant



Anzahl der Ausgangswicklungen.
Verpackungseinheit Stück

number of output windings
packaging unit / pieces

1 oder 2 / 1 or 2
10

GERTH Transformatorenbau GmbH

Seestraße 23 • 14974 Ludwigsfelde • Germany

GERTH_Data_Series-600 Stand-akt. © 2016 GERTH Transformatorenbau GmbH

' 03378 / 87 00 08
7 03378 / 87 98 09
* info@gerth-trafo.de
ü www.gerth-trafo.de

Page 1 / 9

Änderung vorbehalten / subject to change

TYPENREIHE

TYPE

600.XX

Nicht kurzschlussfest
Leistung

non-short-circuit-proof
output rating

20VA



Absicherung sekundär durch träge
G-Sicherungen nach ...
Gewicht kg / Stk.
Kupfergewicht kg / Stk.
Kerntype

use delay fuse at the secondary
terminals according ...
weight kg / pc
copper weight kg / pc
core type

... EN 60127-2/3 (Normblatt 3)
0,28kg
0,12kg
EI60/21

1 Ausgangswicklung

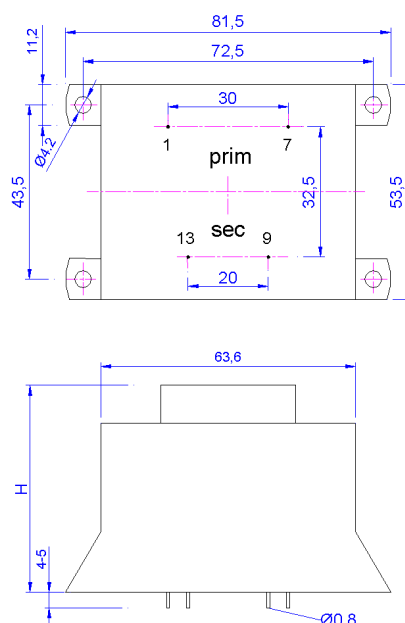
1 secondary winding

Best.-Nr. ref. no.	Sekundär V secondary V	Sicherung fuse	Leerlaufspannung no-load voltage	Fig.	Verfügbarkeit / availability
600.06.1	6V	3150mAT	7,2V	1	ab Lager / from stock
600.08.1	8V	2500mAT	9,5V	1	kurzfristig / at short notice
600.09.1	9V	2000mAT	10,7V	1	kurzfristig / at short notice
600.12.1	12V	1600mAT	14,3V	1	ab Lager / from stock
600.15.1	15V	1250mAT	17,9V	1	ab Lager / from stock
600.18.1	18V	1000mAT	21,5V	1	kurzfristig / at short notice
600.24.1	24V	800mAT	28,6V	1	ab Lager / from stock
600.30.1	30V	630mAT	35,8V	1	auf Anfrage / on request
600.36.1	36V	500mAT	42,9V	1	auf Anfrage / on request



H = 44,7mm

Fig. 1 / fig 1



2 identische Ausgangswicklungen

2 identical secondary windings

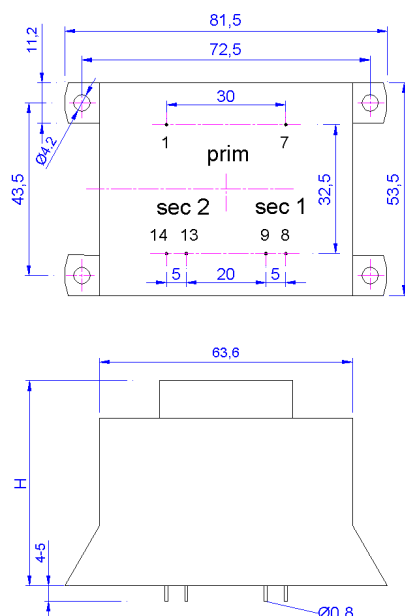
Best.-Nr. ref. no.	Sekundär V secondary V	Sicherung fuse	Leerlaufspannung no-load voltage	Fig.	Verfügbarkeit / availability
600.12.2	2x 6V	2x 1600mAT	2x 7,2V	2	kurzfristig / at short notice
600.15.2	2x 7,5V	2x 1250mAT	2x 8,9V	2	kurzfristig / at short notice
600.18.2	2x 9V	2x 1000mAT	2x 10,7V	2	kurzfristig / at short notice
600.24.2	2x 12V	2x 800mAT	2x 14,3V	2	ab Lager / from stock
600.30.2	2x 15V	2x 630mAT	2x 17,9V	2	ab Lager / from stock
600.36.2	2x 18V	2x 500mAT	2x 21,5V	2	kurzfristig / at short notice
*600.48.2	2x 24V	2x 400mAT	2x 28,6V	2	kurzfristig / at short notice
*600.60.2	2x 30V	2x 315mAT	2x 35,7V	2	kurzfristig / at short notice

* = Netztransformator nach EN 61558-2-1, kein Sicherheitstransformator
* = power transformer according to EN 61558-2-1, no safety isolating transformer
* = (Usec no-load > 50V)



H = 44,7mm

Fig. 2 / fig 2



Abweichende Primär- oder Sekundärspannungen auf Anfrage. Different primary or secondary voltage on request.

GERTH Transformatorenbau GmbH

Seestraße 23 • 14974 Ludwigsfelde • Germany
GERTH_Data_Series-600 Stand-akt © 2016 GERTH Transformatorenbau GmbH

03378 / 87 00 08
03378 / 87 98 09
* info@gerth-trafo.de
ü www.gerth-trafo.de
Änderung vorbehalten / subject to change
Page 2 / 9

TYPENREIHE

TYPE

600.XXT

Bedingt kurzschlussfest
mit Temperatursicherung

non-inherently short-circuit-proof
with integrated thermal fuse

20VA



Nach Sicherungsauslösen
Transformator austauschen
Gewicht kg / Stk.
Kupfergewicht kg / Stk.
Kerntype

when the thermal fuse is triped out
you have to exchange the transformer
weight kg / pc
copper weight kg / pc
core type

0,28kg
0,12kg
EI60/21

1 Ausgangswicklung

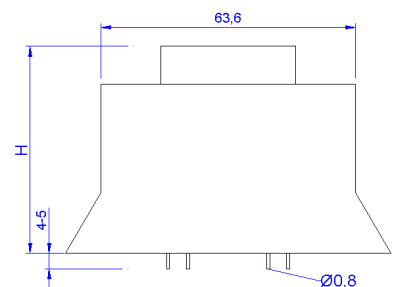
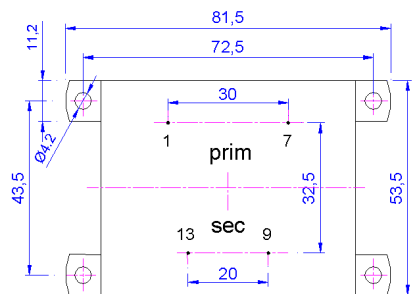
1 secondary winding

Best.-Nr. ref. no.	Sekundär V secondary V	Sekundär secondary	Leerlaufspannung no-load voltage	Fig.	Verfügbarkeit / availability
600.06.1T	6V	3333mA	7,2V	1	auf Anfrage / on request
600.08.1T	8V	2500mA	9,5V	1	kurzfristig / at short notice
600.09.1T	9V	2222mA	10,7V	1	kurzfristig / at short notice
600.12.1T	12V	1667mA	14,3V	1	kurzfristig / at short notice
600.15.1T	15V	1333mA	17,9V	1	kurzfristig / at short notice
600.18.1T	18V	1111mA	21,5V	1	kurzfristig / at short notice
600.24.1T	24V	833mA	28,6V	1	kurzfristig / at short notice
600.30.1T	30V	667mA	35,8V	1	auf Anfrage / on request
600.36.1T	36V	556mA	42,9V	1	auf Anfrage / on request



H = 44,7mm

Fig. 1 / fig 1



2 identische Ausgangswicklungen

2 identical secondary windings

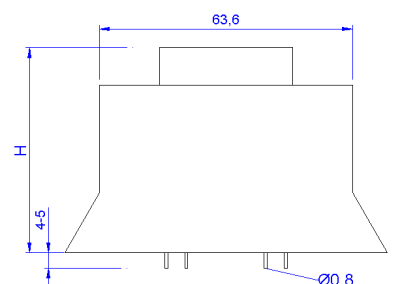
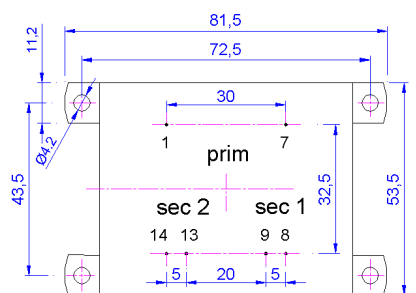
Best.-Nr. ref. no.	Sekundär V secondary V	Sekundär secondary	Leerlaufspannung no-load voltage	Fig.	Verfügbarkeit / availability
600.12.2T	2x 6V	2x 1667mA	2x 7,2V	2	kurzfristig / at short notice
600.15.2T	2x 7,5V	2x 1333mA	2x 8,9V	2	kurzfristig / at short notice
600.18.2T	2x 9V	2x 1111mA	2x 10,7V	2	kurzfristig / at short notice
600.24.2T	2x 12V	2x 833mA	2x 14,3V	2	kurzfristig / at short notice
600.30.2T	2x 15V	2x 667mA	2x 17,9V	2	kurzfristig / at short notice
600.36.2T	2x 18V	2x 556mA	2x 21,5V	2	kurzfristig / at short notice
*600.48.2T	2x 24V	2x 417mA	2x 28,6V	2	kurzfristig / at short notice
*600.60.2T	2x 30V	2x 333mA	2x 35,7V	2	kurzfristig / at short notice

* = Netztransformator nach EN 61558-2-1, kein Sicherheitstransformator
* = power transformer according to EN 61558-2-1, no safety isolating transformer
* = (Usec no-load > 50V)



H = 44,7mm

Fig. 2 / fig 2



Abweichende Primär- oder Sekundärspannungen auf Anfrage. Different primary or secondary voltage on request.

GERTH Transformatorenbau GmbH

Seestraße 23 • 14974 Ludwigsfelde • Germany
GERTH_Data_Series-600 Stand-act © 2016 GERTH Transformatorenbau GmbH

03378 / 87 00 08
03378 / 87 98 09
info@gerth-trafo.de
www.gerth-trafo.de
Änderung vorbehalten / subject to change

Page 3 / 9

TYPENREIHE

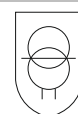
TYPE

602.XX

Nicht kurzschlussfest
Leistung

non-short-circuit-proof
output rating

25VA



Absicherung sekundär durch träge
G-Sicherungen nach ...
Gewicht kg / Stk.
Kupfergewicht kg / Stk.
Kerntype

use delay fuse at the secondary
terminals according ...
weight kg / pc
copper weight kg / pc
core type

... EN 60127-2/3 (Normblatt 3)
0,37kg
0,13kg
EI60/25,5

1 Ausgangswicklung

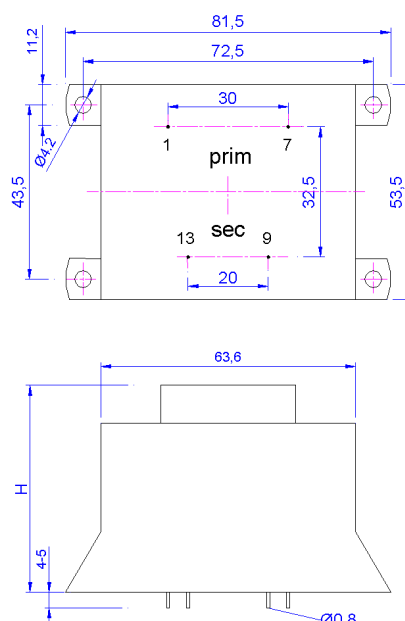
1 secondary winding

Best.-Nr. ref. no.	Sekundär V secondary V	Sicherung fuse	Leerlaufspannung no-load voltage	Fig.	Verfügbarkeit / availability
602.06.1	6V	4000mAT	7,1V	1	ab Lager / from stock
602.08.1	8V	2500mAT	9,5V	1	kurzfristig / at short notice
602.09.1	9V	2500mAT	10,6V	1	kurzfristig / at short notice
602.12.1	12V	2000mAT	14,2V	1	ab Lager / from stock
602.15.1	15V	1600mAT	17,7V	1	ab Lager / from stock
602.18.1	18V	1250mAT	21,3V	1	kurzfristig / at short notice
602.24.1	24V	1000mAT	28,4V	1	ab Lager / from stock
602.30.1	30V	800mAT	35,5V	1	auf Anfrage / on request
602.36.1	36V	630mAT	42,6V	1	auf Anfrage / on request



H = 49,2mm

Fig. 1 / fig 1



2 identische Ausgangswicklungen

2 identical secondary windings

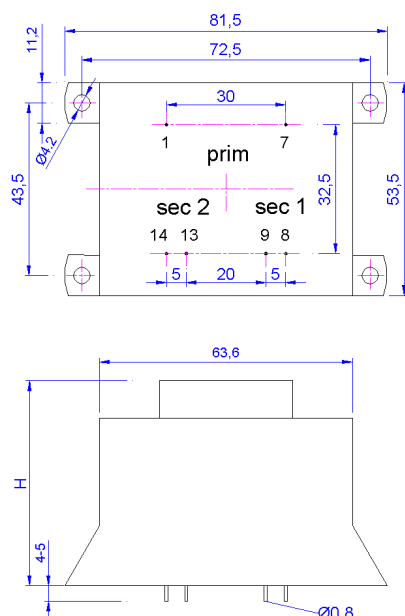
Best.-Nr. ref. no.	Sekundär V secondary V	Sicherung fuse	Leerlaufspannung no-load voltage	Fig.	Verfügbarkeit / availability
602.12.2	2x 6V	2x 2000mAT	2x 7,1V	2	kurzfristig / at short notice
602.15.2	2x 7,5V	2x 1600mAT	2x 8,9V	2	kurzfristig / at short notice
602.18.2	2x 9V	2x 1250mAT	2x 10,7V	2	kurzfristig / at short notice
602.24.2	2x 12V	2x 1000mAT	2x 14,2V	2	ab Lager / from stock
602.30.2	2x 15V	2x 800mAT	2x 17,8V	2	ab Lager / from stock
602.36.2	2x 18V	2x 630mAT	2x 21,3V	2	kurzfristig / at short notice
*602.48.2	2x 24V	2x 500mAT	2x 28,4V	2	kurzfristig / at short notice
*602.60.2	2x 30V	2x 400mAT	2x 35,5V	2	kurzfristig / at short notice

* = Netztransformator nach EN 61558-2-1, kein Sicherheitstransformator
* = power transformer according to EN 61558-2-1, no safety isolating transformer
* = (Usec no-load > 50V)



H = 49,2mm

Fig. 2 / fig 2



Abweichende Primär- oder Sekundärspannungen auf Anfrage. Different primary or secondary voltage on request.

GERTH Transformatorenbau GmbH

Seestraße 23 • 14974 Ludwigsfelde • Germany
GERTH_Data_Series-600 Stand-akt. © 2016 GERTH Transformatorenbau GmbH

' 03378 / 87 00 08
7 03378 / 87 98 09
* info@gerth-trafo.de
ü www.gerth-trafo.de
Änderung vorbehalten / subject to change

Page 4 / 9

TYPENREIHE

TYPE

602.XXT

Bedingt kurzschlussfest
mit Temperatursicherung

non-inherently short-circuit-proof
with integrated thermal fuse

25VA



Nach Sicherungsauslösen
Transformator austauschen
Gewicht kg / Stk.
Kupfergewicht kg / Stk.
Kerntype

when the thermal fuse is triped out
you have to exchange the transformer
weight kg / pc
copper weight kg / pc
core type

0,37kg
0,13kg
EI60/25,5

1 Ausgangswicklung

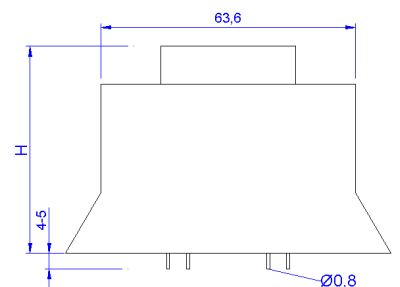
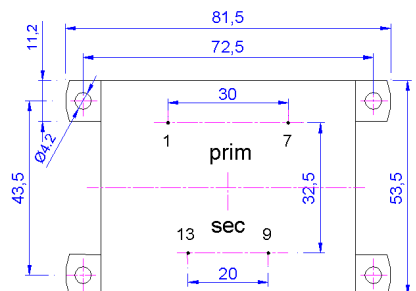
1 secondary winding

Best.-Nr. ref. no.	Sekundär V secondary V	Sekundär secondary	Leerlaufspannung no-load voltage	Fig.	Verfügbarkeit / availability
602.06.1T	6V	4167mA	7,1V	1	auf Anfrage / on request
602.08.1T	8V	3125mA	9,5V	1	kurzfristig / at short notice
602.09.1T	9V	2778mA	10,6V	1	kurzfristig / at short notice
602.12.1T	12V	2083mA	14,2V	1	kurzfristig / at short notice
602.15.1T	15V	1667mA	17,7V	1	kurzfristig / at short notice
602.18.1T	18V	1389mA	21,3V	1	kurzfristig / at short notice
602.24.1T	24V	1042mA	28,4V	1	kurzfristig / at short notice
602.30.1T	30V	833mA	35,5V	1	auf Anfrage / on request
602.36.1T	36V	694mA	42,6V	1	auf Anfrage / on request



H = 49,2mm

Fig. 1 / fig 1



2 identische Ausgangswicklungen

2 identical secondary windings

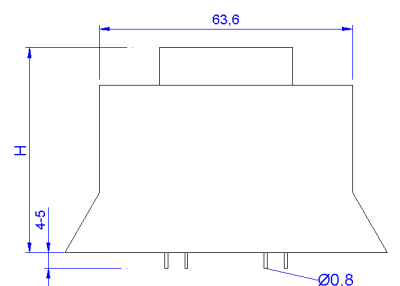
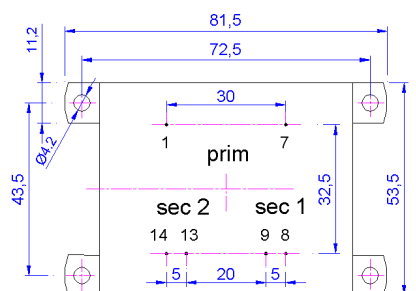
Best.-Nr. ref. no.	Sekundär V secondary V	Sekundär secondary	Leerlaufspannung no-load voltage	Fig.	Verfügbarkeit / availability
602.12.2T	2x 6V	2x 2083mA	2x 7,1V	2	kurzfristig / at short notice
602.15.2T	2x 7,5V	2x 1667mA	2x 8,9V	2	kurzfristig / at short notice
602.18.2T	2x 9V	2x 1389mA	2x 10,7V	2	kurzfristig / at short notice
602.24.2T	2x 12V	2x 1042mA	2x 14,2V	2	kurzfristig / at short notice
602.30.2T	2x 15V	2x 833mA	2x 17,8V	2	kurzfristig / at short notice
602.36.2T	2x 18V	2x 694mA	2x 21,3V	2	kurzfristig / at short notice
*602.48.2T	2x 24V	2x 521mA	2x 28,4V	2	kurzfristig / at short notice
*602.60.2T	2x 30V	2x 417mA	2x 35,5V	2	kurzfristig / at short notice

* = Netztransformator nach EN 61558-2-1, kein Sicherheitstransformator
* = power transformer according to EN 61558-2-1, no safety isolating transformer
* = (Usec no-load > 50V)



H = 49,2mm

Fig. 2 / fig 2



Abweichende Primär- oder Sekundärspannungen auf Anfrage. Different primary or secondary voltage on request.

GERTH Transformatorenbau GmbH

Seestraße 23 • 14974 Ludwigsfelde • Germany

GERTH_Data_Series-600 Stand-akt © 2016 GERTH Transformatorenbau GmbH

' 03378 / 87 00 08
7 03378 / 87 98 09
* info@gerth-trafo.de
ü www.gerth-trafo.de
Änderung vorbehalten / subject to change

Page 5 / 9

604.XX



... EN 60127-2/3 (Normblatt 3)
0,47kg
0,14kg
EI60/30,5

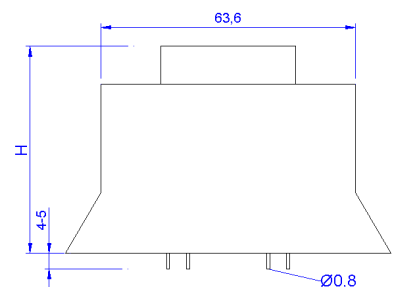
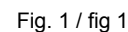
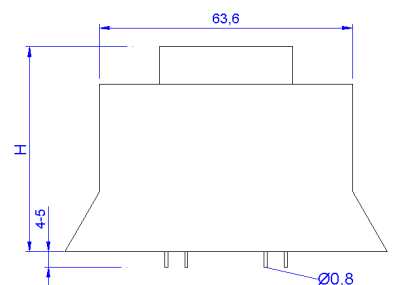
[illegible][illegible]

Fig. 2 / fig 2



Seestraße 23 • 14974 Ludwigsfelde • Germany
 GERTH Data Series-600 Stand-ad © 2016 GERTH Transformatorenbau GmbH

TYPENREIHE

TYPE

604.XXT

Bedingt kurzschlussfest
mit Temperatursicherung

non-inherently short-circuit-proof
with integrated thermal fuse

30VA



Nach Sicherungsauslösen
Transformator austauschen
Gewicht kg / Stk.
Kupfergewicht kg / Stk.
Kerntype

when the thermal fuse is triped out
you have to exchange the transformer
weight kg / pc
copper weight kg / pc
core type

0,47kg
0,14kg
EI60/30,5

1 Ausgangswicklung

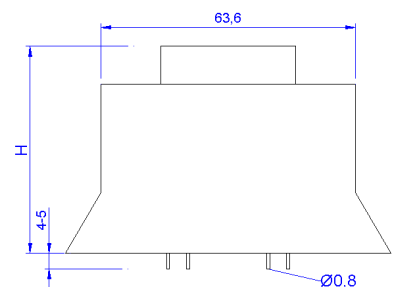
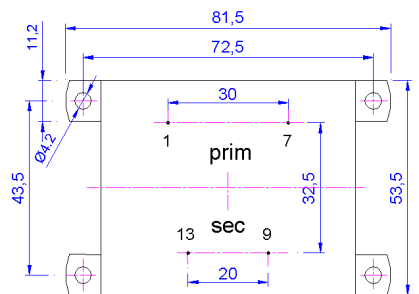
1 secondary winding

Best.-Nr. ref. no.	Sekundär V secondary V	Sekundär secondary	Leerlaufspannung no-load voltage	Fig.	Verfügbarkeit / availability
604.06.1T	6V	5000mA	6,9V	1	auf Anfrage / on request
604.08.1T	8V	3750mA	9,1V	1	kurzfristig / at short notice
604.09.1T	9V	3333mA	10,4V	1	kurzfristig / at short notice
604.12.1T	12V	2500mA	13,7V	1	kurzfristig / at short notice
604.15.1T	15V	2000mA	17,2V	1	kurzfristig / at short notice
604.18.1T	18V	1667mA	20,6V	1	kurzfristig / at short notice
604.24.1T	24V	1250mA	27,4V	1	kurzfristig / at short notice
604.30.1T	30V	1000mA	34,3V	1	auf Anfrage / on request
604.36.1T	36V	833mA	41,1V	1	auf Anfrage / on request



H = 54,2mm

Fig. 1 / fig 1



2 identische Ausgangswicklungen

2 identical secondary windings

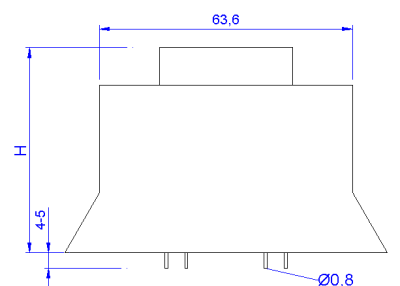
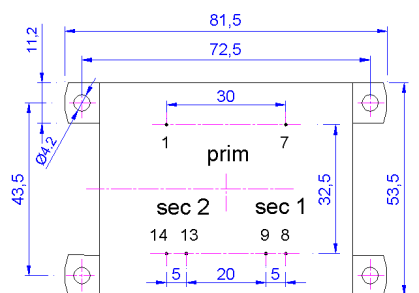
Best.-Nr. ref. no.	Sekundär V secondary V	Sekundär secondary	Leerlaufspannung no-load voltage	Fig.	Verfügbarkeit / availability
604.12.2T	2x 6V	2x 2500mA	2x 6,9V	2	kurzfristig / at short notice
604.15.2T	2x 7,5V	2x 2000mA	2x 8,6V	2	kurzfristig / at short notice
604.18.2T	2x 9V	2x 1667mA	2x 10,3V	2	kurzfristig / at short notice
604.24.2T	2x 12V	2x 1250mA	2x 13,7V	2	kurzfristig / at short notice
604.30.2T	2x 15V	2x 1000mA	2x 17,2V	2	kurzfristig / at short notice
604.36.2T	2x 18V	2x 833mA	2x 20,6V	2	kurzfristig / at short notice
*604.48.2T	2x 24V	2x 625mA	2x 27,4V	2	kurzfristig / at short notice
*604.60.2T	2x 30V	2x 500mA	2x 34,3V	2	kurzfristig / at short notice

* = Netztransformator nach EN 61558-2-1, kein Sicherheitstransformator
* = power transformer according to EN 61558-2-1, no safety isolating transformer
* = (Usec no-load > 50V)



H = 54,2mm

Fig. 2 / fig 2



Abweichende Primär- oder Sekundärspannungen auf Anfrage. Different primary or secondary voltage on request.

GERTH Transformatorenbau GmbH

Seestraße 23 • 14974 Ludwigsfelde • Germany
GERTH_Data_Series-600 Stand-act © 2016 GERTH Transformatorenbau GmbH

03378 / 87 00 08
03378 / 87 98 09
info@gerth-trafo.de
www.gerth-trafo.de
Änderung vorbehalten / subject to change

Page 7 / 9

TYPENREIHE

TYPE

606.XX

Nicht kurzschlussfest
Leistung

non-short-circuit-proof
output rating

36VA



Absicherung sekundär durch träge
G-Sicherungen nach ...
Gewicht kg / Stk.
Kupfergewicht kg / Stk.
Kerntype

use delay fuse at the secondary
terminals according ...
weight kg / pc
copper weight kg / pc
core type

... EN 60127-2/3 (Normblatt 3)
0,56kg
0,15kg
EI60/35

1 Ausgangswicklung

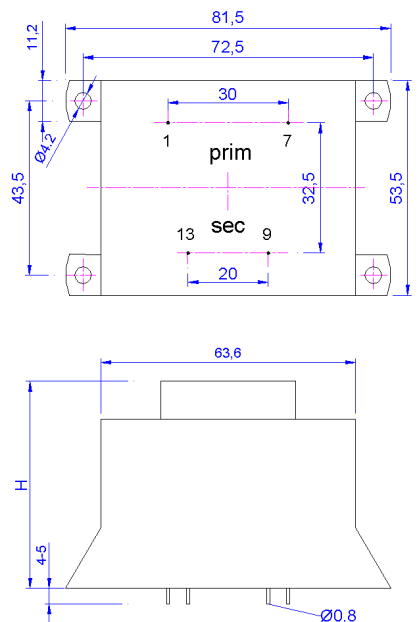
1 secondary winding

Best.-Nr. ref. no.	Sekundär V secondary V	Sicherung fuse	Leerlaufspannung no-load voltage	Fig.	Verfügbarkeit / availability
606.06.1	6V	5000mAT	6,7V	1	auf Anfrage / on request
606.08.1	8V	4000mAT	9,1V	1	auf Anfrage / on request
606.09.1	9V	4000mAT	10,3V	1	auf Anfrage / on request
606.12.1	12V	2500mAT	13,7V	1	auf Anfrage / on request
606.15.1	15V	2000mAT	17,2V	1	auf Anfrage / on request
606.18.1	18V	2000mAT	20,6V	1	auf Anfrage / on request
606.24.1	24V	1250mAT	27,3V	1	auf Anfrage / on request
606.30.1	30V	1000mAT	34,3V	1	auf Anfrage / on request
606.36.1	36V	1000mAT	41,0V	1	auf Anfrage / on request



H = 57,3mm

Fig. 1 / fig 1



2 identische Ausgangswicklungen

2 identical secondary windings

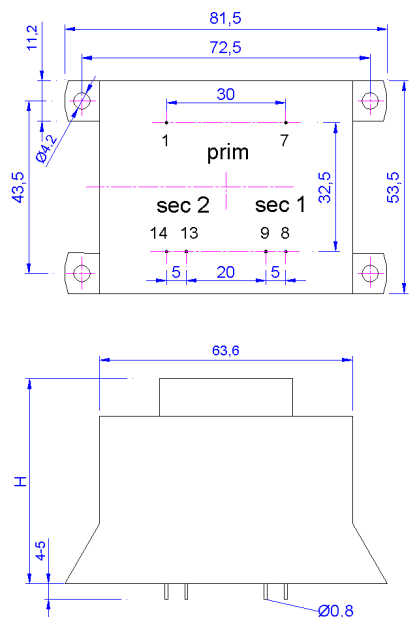
Best.-Nr. ref. no.	Sekundär V secondary V	Sicherung fuse	Leerlaufspannung no-load voltage	Fig.	Verfügbarkeit / availability
606.12.2	2x 6V	2x 2500mAT	2x 6,9V	2	auf Anfrage / on request
606.15.2	2x 7,5V	2x 2000mAT	2x 8,6V	2	auf Anfrage / on request
606.18.2	2x 9V	2x 2000mAT	2x 10,3V	2	auf Anfrage / on request
606.24.2	2x 12V	2x 1250mAT	2x 13,7V	2	auf Anfrage / on request
606.30.2	2x 15V	2x 1000mAT	2x 17,2V	2	auf Anfrage / on request
606.36.2	2x 18V	2x 1000mAT	2x 20,5V	2	auf Anfrage / on request
*606.48.2	2x 24V	2x 630mAT	2x 27,4V	2	auf Anfrage / on request
*606.60.2	2x 30V	2x 500mAT	2x 34,2V	2	auf Anfrage / on request

* = Netztransformator nach EN 61558-2-1, kein Sicherheitstransformator
* = power transformer according to EN 61558-2-1, no safety isolating transformer
* = (Usec no-load > 50V)



H = 57,3mm

Fig. 2 / fig 2



Abweichende Primär- oder Sekundärspannungen auf Anfrage. Different primary or secondary voltage on request.

TYPENREIHE

TYPE

606.XXT

Bedingt kurzschlussfest
mit Temperatursicherung

non-inherently short-circuit-proof
with integrated thermal fuse

36VA



Nach Sicherungsauslösen
Transformator austauschen
Gewicht kg / Stk.
Kupfergewicht kg / Stk.
Kerntype

when the thermal fuse is triped out
you have to exchange the transformer
weight kg / pc
copper weight kg / pc
core type

0,56kg
0,15kg
EI60/35

1 Ausgangswicklung

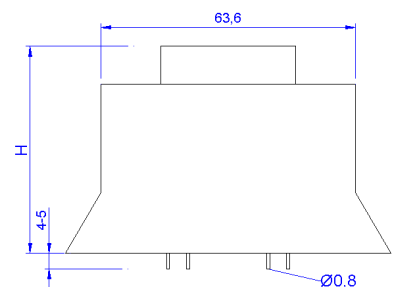
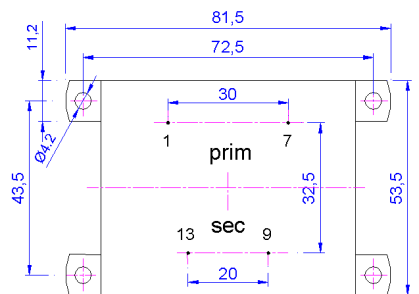
1 secondary winding

Best.-Nr. ref. no.	Sekundär V secondary V	Sekundär secondary	Leerlaufspannung no-load voltage	Fig.	Verfügbarkeit / availability
606.06.1T	6V	6000mA	6,7V	1	auf Anfrage / on request
606.08.1T	8V	4500mA	9,1V	1	auf Anfrage / on request
606.09.1T	9V	4000mA	10,3V	1	auf Anfrage / on request
606.12.1T	12V	3000mA	13,7V	1	auf Anfrage / on request
606.15.1T	15V	2400mA	17,2V	1	auf Anfrage / on request
606.18.1T	18V	2000mA	20,6V	1	auf Anfrage / on request
606.24.1T	24V	1500mA	27,3V	1	auf Anfrage / on request
606.30.1T	30V	1200mA	34,3V	1	auf Anfrage / on request
606.36.1T	36V	1000mA	41,0V	1	auf Anfrage / on request



H = 57,3mm

Fig. 1 / fig 1



2 identische Ausgangswicklungen

2 identical secondary windings

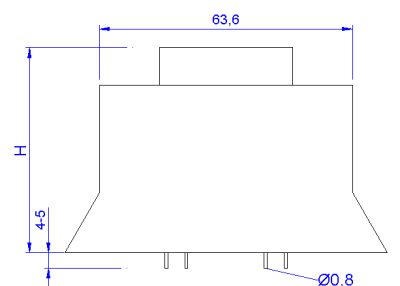
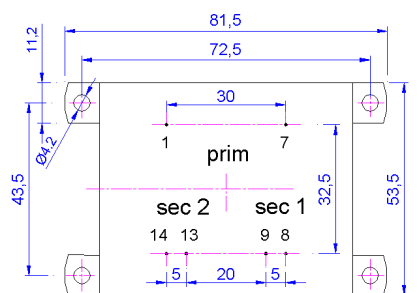
Best.-Nr. ref. no.	Sekundär V secondary V	Sekundär secondary	Leerlaufspannung no-load voltage	Fig.	Verfügbarkeit / availability
606.12.2T	2x 6V	2x 3000mA	2x 6,9V	2	auf Anfrage / on request
606.15.2T	2x 7,5V	2x 2400mA	2x 8,6V	2	auf Anfrage / on request
606.18.2T	2x 9V	2x 2000mA	2x 10,3V	2	auf Anfrage / on request
606.24.2T	2x 12V	2x 1500mA	2x 13,7V	2	auf Anfrage / on request
606.30.2T	2x 15V	2x 1200mA	2x 17,2V	2	auf Anfrage / on request
606.36.2T	2x 18V	2x 1000mA	2x 20,5V	2	auf Anfrage / on request
*606.48.2T	2x 24V	2x 750mA	2x 27,4V	2	auf Anfrage / on request
*606.60.2T	2x 30V	2x 600mA	2x 34,2V	2	auf Anfrage / on request

* = Netztransformator nach EN 61558-2-1, kein Sicherheitstransformator
* = power transformer according to EN 61558-2-1, no safety isolating transformer
* = (Usec no-load > 50V)



H = 57,3mm

Fig. 2 / fig 2



Abweichende Primär- oder Sekundärspannungen auf Anfrage. Different primary or secondary voltage on request.

GERTH Transformatorenbau GmbH

Seestraße 23 • 14974 Ludwigsfelde • Germany
GERTH_Data_Series-600 Stand-akt. © 2016 GERTH Transformatorenbau GmbH

' 03378 / 87 00 08
7 03378 / 87 98 09
* info@gerth-trafo.de
ü www.gerth-trafo.de
Änderung vorbehalten / subject to change

Page 9 / 9

BAUREIHE

SERIES

660

Sicherheitstransformator safety isolating transformer

Typenreihe type	Kerntype core type	Leistung output	Seite page
660 Nicht kurzschlussfest / non-short-circuit-proof	EI66/23	30VA	2
660T mit Temperatursicherung) / with integrated thermal fuse)	EI66/23	30VA	3
664 Nicht kurzschlussfest / non-short-circuit-proof	EI66/34,5	45VA	4
664T mit Temperatursicherung) / with integrated thermal fuse)	EI66/34,5	45VA	5

Sicherheitstransformator zur sicheren elektrischen Trennung von Ein- und Ausgang nach ... safety isolating transformer for safe isolation between in- und output according ...

... EN 61558-2-6,
... IEC 61558-2-6,
... VDE0570 Teil 2-6

Leiterplattentransformator mit verstärkter oder doppelter Isolierung pcb transformer with reinforced or double insulation

Eingangsspannung
Frequenz

input voltage
frequency

230V
50 - 60Hz

Umgebungstemperatur
Isolierstoffklasse
Schutzart

max. ambient temperature
class of insulation
protection index

$t_a \leq 70^\circ\text{C}$
B
IP00
II

Schutzklasse: vorbereitet Klasse
Imprägnierung: vakuumvergossen
Wicklung: 2-Kammer
Prüfspannung
RoHS konform

safety class: prepared class
impregnation: vacuum potted
bobbin: 2 chamber
test voltage
RoHS compliant

4000Vac



Anzahl der Ausgangswicklungen.
Verpackungseinheit Stück

number of output windings
packaging unit / pieces

1 oder 2 / 1 or 2
10

TYPENREIHE

TYPE

660.XX

Nicht kurzschlussfest
Leistung

non-short-circuit-proof
output rating

30VA



Absicherung sekundär durch träge
G-Sicherungen nach ...
Gewicht kg / Stk.
Kupfergewicht kg / Stk.
Kerntype

use delay fuse at the secondary
terminals according ...
weight kg / pc
copper weight kg / pc
core type

... EN 60127-2/3 (Normblatt 3)
0,8kg
0,17kg
EI66/23

1 Ausgangswicklung

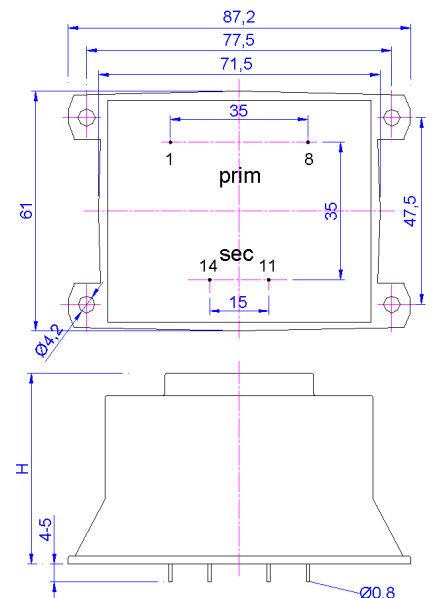
1 secondary winding

Best.-Nr. ref. no.	Sekundär V secondary V	Sicherung fuse	Leerlaufspannung no-load voltage	Fig.	Verfügbarkeit / availability
660.06.1	6V	5000mAT	6,9V	1	kurzfristig / at short notice
660.08.1	8V	3150mAT	9,2V	1	kurzfristig / at short notice
660.09.1	9V	3150mAT	10,4V	1	kurzfristig / at short notice
660.12.1	12V	2500mAT	13,8V	1	ab Lager / from stock
660.15.1	15V	2000mAT	17,3V	1	ab Lager / from stock
660.18.1	18V	1600mAT	20,8V	1	kurzfristig / at short notice
660.24.1	24V	1250mAT	27,7V	1	kurzfristig / at short notice
660.30.1	30V	1000mAT	34,6V	1	auf Anfrage / on request
660.36.1	36V	800mAT	41,5V	1	auf Anfrage / on request



H = 48,5mm

Fig. 1 / fig 1



2 identische Ausgangswicklungen

2 identical secondary windings

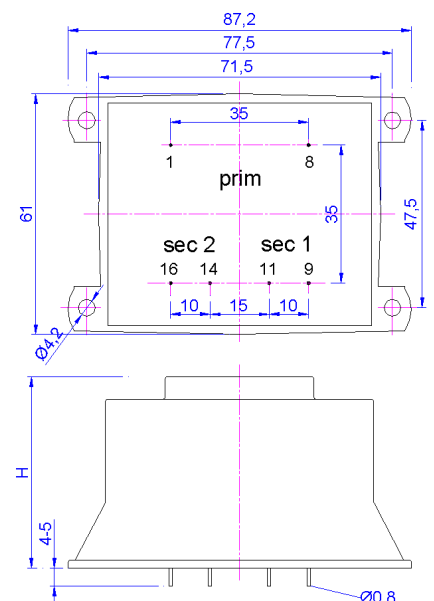
Best.-Nr. ref. no.	Sekundär V secondary V	Sicherung fuse	Leerlaufspannung no-load voltage	Fig.	Verfügbarkeit / availability
660.12.2	2x 6V	2x 2500mAT	2x 6,9V	2	kurzfristig / at short notice
660.15.2	2x 7,5V	2x 2000mAT	2x 8,7V	2	kurzfristig / at short notice
660.18.2	2x 9V	2x 1600mAT	2x 10,4V	2	kurzfristig / at short notice
660.24.2	2x 12V	2x 1250mAT	2x 13,8V	2	ab Lager / from stock
660.30.2	2x 15V	2x 1000mAT	2x 17,3V	2	ab Lager / from stock
660.36.2	2x 18V	2x 800mAT	2x 20,8V	2	kurzfristig / at short notice
*660.48.2	2x 24V	2x 500mAT	2x 27,7V	2	kurzfristig / at short notice
*660.60.2	2x 30V	2x 500mAT	2x 34,6V	2	kurzfristig / at short notice

* = Netztransformator nach EN 61558-2-1, kein Sicherheitstransformator
* = power transformer according to EN 61558-2-1, no safety isolating transformer
* = (Usec no-load > 50V)



H = 48,5mm

Fig. 2 / fig 2



Abweichende Primär- oder Sekundärspannungen auf Anfrage. Different primary or secondary voltage on request.

GERTH Transformatorenbau GmbH

Seestraße 23 • 14974 Ludwigsfelde • Germany
GERTH_Data_Series-660 Stand-akt © 2016 GERTH Transformatorenbau GmbH

' 03378 / 87 00 08
7 03378 / 87 98 09
* info@gerth-trafo.de
ü www.gerth-trafo.de
Änderung vorbehalten / subject to change

TYPENREIHE

TYPE

660.XXT

Bedingt kurzschlussfest
mit Temperatursicherung

non-inherently short-circuit-proof
with integrated thermal fuse

30VA



Nach Sicherungsauslösen
Transformator austauschen
Gewicht kg / Stk.
Kupfergewicht kg / Stk.
Kerntype

when the thermal fuse is triped out
you have to exchange the transformer
weight kg / pc
copper weight kg / pc
core type

0,8kg
0,17kg
EI66/23

1 Ausgangswicklung

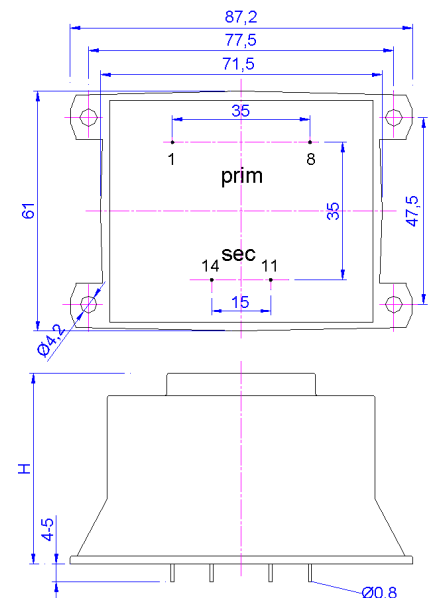
1 secondary winding

Best.-Nr. ref. no.	Sekundär V secondary V	Sekundär secondary	Leerlaufspannung no-load voltage	Fig.	Verfügbarkeit / availability
660.06.1T	6V	5000mA	6,9V	1	auf Anfrage / on request
660.08.1T	8V	3750mA	9,2V	1	kurzfristig / at short notice
660.09.1T	9V	3333mA	10,4V	1	kurzfristig / at short notice
660.12.1T	12V	2500mA	13,8V	1	kurzfristig / at short notice
660.15.1T	15V	2000mA	17,3V	1	kurzfristig / at short notice
660.18.1T	18V	1667mA	20,8V	1	kurzfristig / at short notice
660.24.1T	24V	1250mA	27,7V	1	kurzfristig / at short notice
660.30.1T	30V	1000mA	34,6V	1	auf Anfrage / on request
660.36.1T	36V	833mA	41,5V	1	auf Anfrage / on request



H = 48,5mm

Fig. 1 / fig 1



2 identische Ausgangswicklungen

2 identical secondary windings

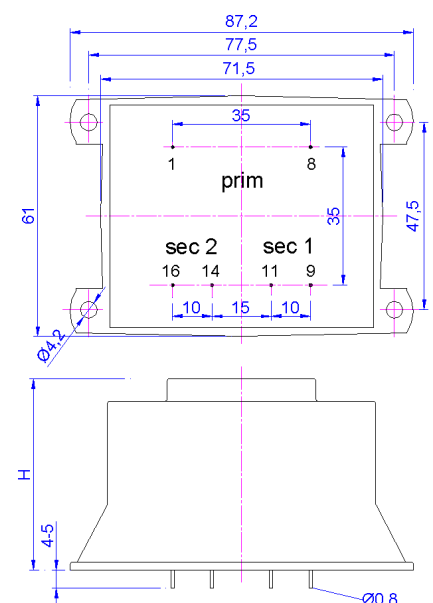
Best.-Nr. ref. no.	Sekundär V secondary V	Sekundär secondary	Leerlaufspannung no-load voltage	Fig.	Verfügbarkeit / availability
660.12.2T	2x 6V	2x 2500mA	2x 6,9V	2	kurzfristig / at short notice
660.15.2T	2x 7,5V	2x 2000mA	2x 8,7V	2	kurzfristig / at short notice
660.18.2T	2x 9V	2x 1667mA	2x 10,4V	2	kurzfristig / at short notice
660.24.2T	2x 12V	2x 1250mA	2x 13,8V	2	kurzfristig / at short notice
660.30.2T	2x 15V	2x 1000mA	2x 17,3V	2	kurzfristig / at short notice
660.36.2T	2x 18V	2x 833mA	2x 20,8V	2	kurzfristig / at short notice
*660.48.2T	2x 24V	2x 625mA	2x 27,7V	2	kurzfristig / at short notice
*660.60.2T	2x 30V	2x 500mA	2x 34,6V	2	kurzfristig / at short notice

* = Netztransformator nach EN 61558-2-1, kein Sicherheitstransformator
* = power transformer according to EN 61558-2-1, no safety isolating transformer
* = (Usec no-load > 50V)



H = 48,5mm

Fig. 2 / fig 2



Abweichende Primär- oder Sekundärspannungen auf Anfrage. Different primary or secondary voltage on request.

GERTH Transformatorenbau GmbH

Seestraße 23 • 14974 Ludwigsfelde • Germany

GERTH_Data_Series-660 Stand-act © 2016 GERTH Transformatorenbau GmbH

' 03378 / 87 00 08
7 03378 / 87 98 09
* info@gerth-trafo.de
ü www.gerth-trafo.de
Änderung vorbehalten / subject to change

Page 3 / 5

TYPENREIHE

TYPE

664.XX

Nicht kurzschlussfest
Leistung

non-short-circuit-proof
output rating

45VA



Absicherung sekundär durch träge
G-Sicherungen nach ...
Gewicht kg / Stk.
Kupfergewicht kg / Stk.
Kerntype

use delay fuse at the secondary
terminals according ...
weight kg / pc
copper weight kg / pc
core type

... EN 60127-2/3 (Normblatt 3)
1kg
0,18kg
EI66/34,5

1 Ausgangswicklung

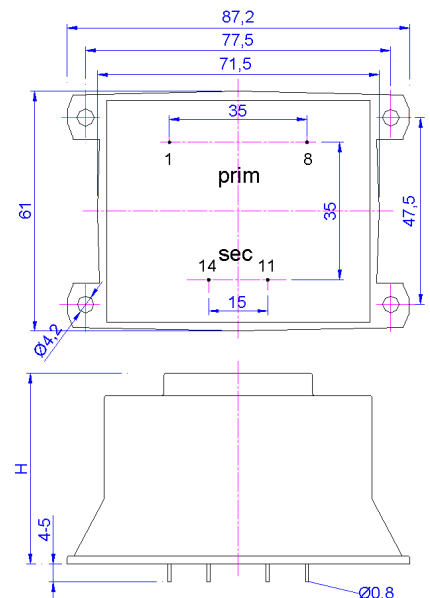
1 secondary winding

Best.-Nr. ref. no.	Sekundär V secondary V	Sicherung fuse	Leerlaufspannung no-load voltage	Fig.	Verfügbarkeit / availability
664.06.1	6V	6,3AT	6,7V	1	kurzfristig / at short notice
664.08.1	8V	5AT	8,9V	1	kurzfristig / at short notice
664.09.1	9V	5AT	10,0V	1	kurzfristig / at short notice
664.12.1	12V	3,15AT	13,4V	1	kurzfristig / at short notice
664.15.1	15V	2,5AT	16,7V	1	kurzfristig / at short notice
664.18.1	18V	2,5AT	20,1V	1	kurzfristig / at short notice
664.24.1	24V	1,6AT	26,7V	1	kurzfristig / at short notice
664.30.1	30V	1,25AT	33,4V	1	auf Anfrage / on request
664.36.1	36V	1,25AT	40,1V	1	auf Anfrage / on request



H = 60,2mm

Fig. 1 / fig 1



2 identische Ausgangswicklungen

2 identical secondary windings

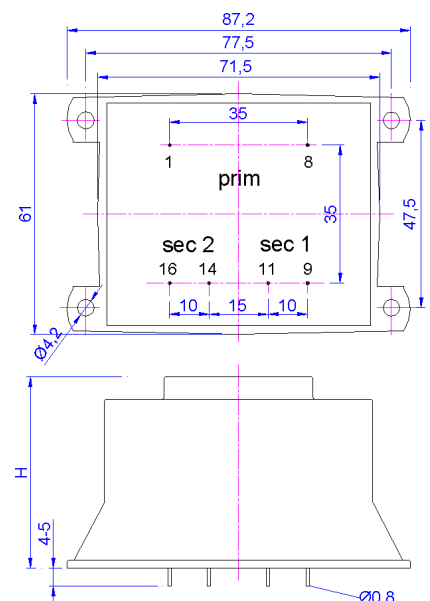
Best.-Nr. ref. no.	Sekundär V secondary V	Sicherung fuse	Leerlaufspannung no-load voltage	Fig.	Verfügbarkeit / availability
664.12.2	2x 6V	2x 3,15AT	2x 6,7V	2	kurzfristig / at short notice
664.15.2	2x 7,5V	2x 2,5AT	2x 8,4V	2	kurzfristig / at short notice
664.18.2	2x 9V	2x 2,5AT	2x 10,0V	2	kurzfristig / at short notice
664.24.2	2x 12V	2x 1,6AT	2x 13,4V	2	kurzfristig / at short notice
664.30.2	2x 15V	2x 1,25AT	2x 16,7V	2	kurzfristig / at short notice
664.36.2	2x 18V	2x 1,25AT	2x 20,1V	2	kurzfristig / at short notice
*664.48.2	2x 24V	2x 800mAT	2x 26,7V	2	kurzfristig / at short notice
*664.60.2	2x 30V	2x 630mAT	2x 33,4V	2	kurzfristig / at short notice

* = Netztransformator nach EN 61558-2-1, kein Sicherheitstransformator
* = power transformer according to EN 61558-2-1, no safety isolating transformer
* = (Usec no-load > 50V)



H = 60,2mm

Fig. 2 / fig 2



Abweichende Primär- oder Sekundärspannungen auf Anfrage. Different primary or secondary voltage on request.

GERTH Transformatorenbau GmbH

Seestraße 23 • 14974 Ludwigsfelde • Germany
GERTH_Data_Series-660 Stand-akt © 2016 GERTH Transformatorenbau GmbH

' 03378 / 87 00 08
7 03378 / 87 98 09
* info@gerth-trafo.de
ü www.gerth-trafo.de
Änderung vorbehalten / subject to change

Page 4 / 5

TYPENREIHE

TYPE

664.XXT

Bedingt kurzschlussfest
mit Temperatursicherung

non-inherently short-circuit-proof
with integrated thermal fuse

45VA



Nach Sicherungsauslösen
Transformator austauschen
Gewicht kg / Stk.
Kupfergewicht kg / Stk.
Kerntype

when the thermal fuse is triped out
you have to exchange the transformer
weight kg / pc
copper weight kg / pc
core type

1kg
0,18kg
EI66/34,5

1 Ausgangswicklung

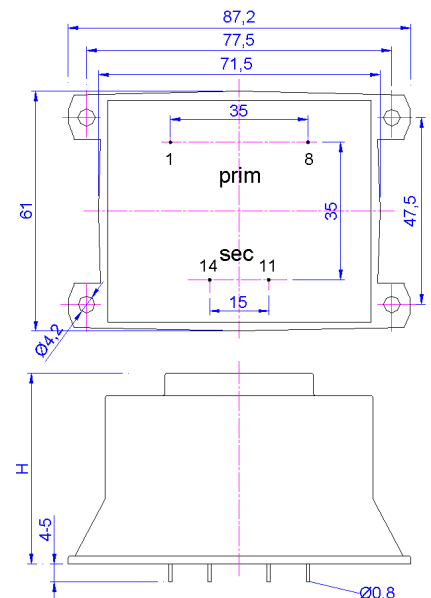
1 secondary winding

Best.-Nr. ref. no.	Sekundär V secondary V	Sekundär secondary	Leerlaufspannung no-load voltage	Fig.	Verfügbarkeit / availability
664.06.1T	6V	7,5A	6,7V	1	auf Anfrage / on request
664.08.1T	8V	5,6A	8,9V	1	auf Anfrage / on request
664.09.1T	9V	5,0A	10,0V	1	auf Anfrage / on request
664.12.1T	12V	3,7A	13,4V	1	auf Anfrage / on request
664.15.1T	15V	3,0A	16,7V	1	auf Anfrage / on request
664.18.1T	18V	2,5A	20,1V	1	auf Anfrage / on request
664.24.1T	24V	1,8A	26,7V	1	auf Anfrage / on request
664.30.1T	30V	1,5A	33,4V	1	auf Anfrage / on request
664.36.1T	36V	1,3A	40,1V	1	auf Anfrage / on request



H = 60,2mm

Fig. 1 / fig 1



2 identische Ausgangswicklungen

2 identical secondary windings

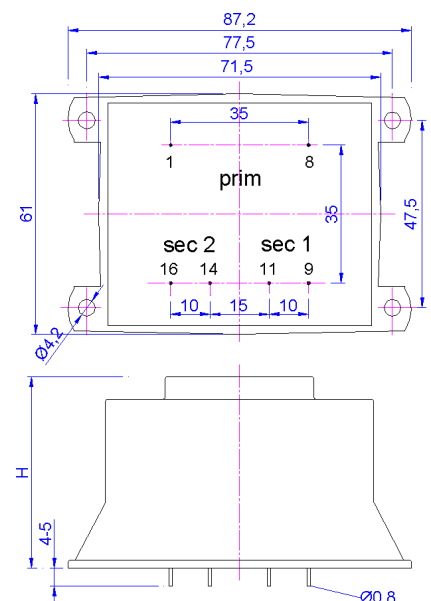
Best.-Nr. ref. no.	Sekundär V secondary V	Sekundär secondary	Leerlaufspannung no-load voltage	Fig.	Verfügbarkeit / availability
664.12.2T	2x 6V	2x 3,7A	2x 6,7V	2	auf Anfrage / on request
664.15.2T	2x 7,5V	2x 3,0A	2x 8,4V	2	auf Anfrage / on request
664.18.2T	2x 9V	2x 2,5A	2x 10,0V	2	auf Anfrage / on request
664.24.2T	2x 12V	2x 1,8A	2x 13,4V	2	auf Anfrage / on request
664.30.2T	2x 15V	2x 1,5A	2x 16,7V	2	auf Anfrage / on request
664.36.2T	2x 18V	2x 1,3A	2x 20,1V	2	auf Anfrage / on request
*664.48.2T	2x 24V	2x 0,9A	2x 26,7V	2	auf Anfrage / on request
*664.60.2T	2x 30V	2x 0,7A	2x 33,4V	2	auf Anfrage / on request

* = Netztransformator nach EN 61558-2-1, kein Sicherheitstransformator
* = power transformer according to EN 61558-2-1, no safety isolating transformer
* = (Usec no-load > 50V)



H = 60,2mm

Fig. 2 / fig 2



Abweichende Primär- oder Sekundärspannungen auf Anfrage. Different primary or secondary voltage on request.

GERTH Transformatorenbau GmbH

Seestraße 23 • 14974 Ludwigsfelde • Germany
GERTH_Data_Series-660 Stand-akt © 2016 GERTH Transformatorenbau GmbH

' 03378 / 87 00 08
7 03378 / 87 98 09
* info@gerth-trafo.de
ü www.gerth-trafo.de
Änderung vorbehalten / subject to change

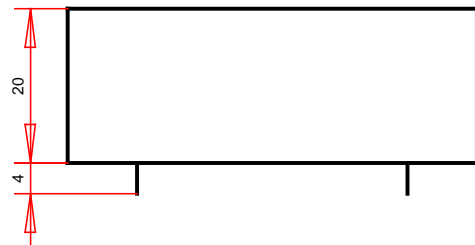
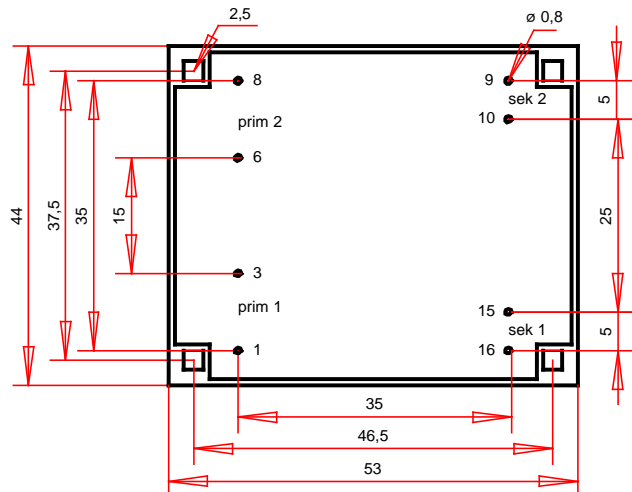
Page 5 / 5

Sicherheits-Transformator

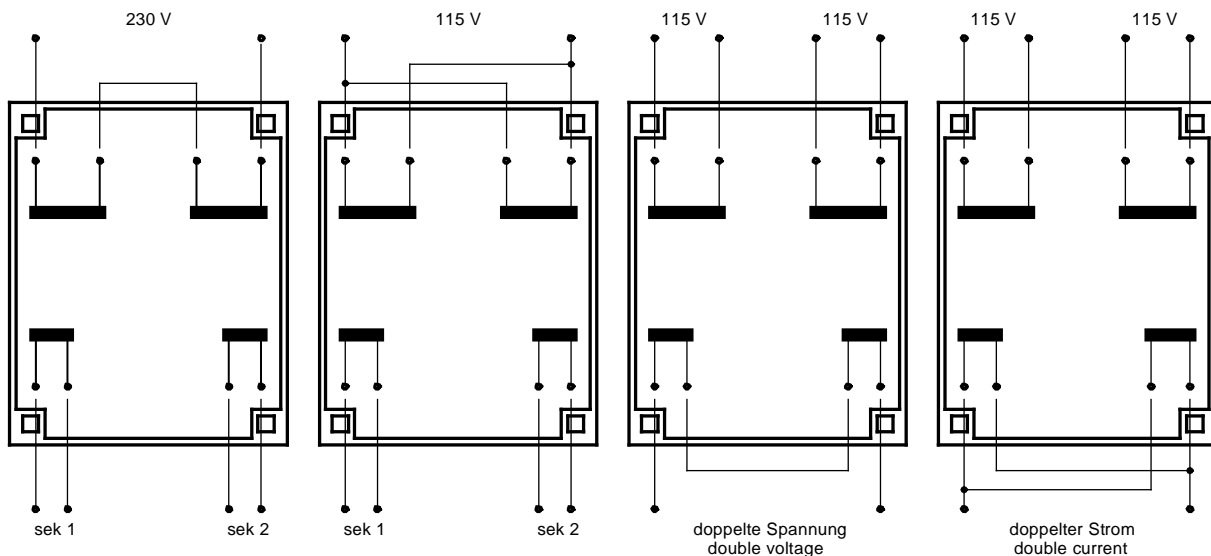
- EN / ISO 61558-2-6, VDE 0570 Teil 2-6
- Schutzart IP 00
- vorbereitet für Geräte d. Schutzkl. I / II
- vakuumvergossen
- Temperaturklasse t_a 70°C/B
- Zweikammer-Sicherheitswicklung
- Prüfspannung 4.000 V ac
- nicht kurzschlußfest
- Gewicht 0,145 Kg
- kleinste Verpackungseinheit 10 St.

safety transformer

- EN / ISO 61558-2-6, VDE 0570 Teil 2-6
- protection index IP 00
- prepared for class I / II equipment
- vacuum potted
- max. admissible ambient temp. 70°C
- 2 chamber safety-bobbin
- test voltage 4.000 V ac
- non-short-circuit-proof
- weight 0,145 kg
- min. packaging unit 10 pieces



Befestigungsmöglichkeit mit Selbstschneideschrauben 2,9x9,5mm
Additional fixing by self-tapping screws 2,9 x 9,5 mm



lieferbar auf Anfrage
available on demand

Primär V primary V	Stift pin	Sekundär V secondary V	Leerlaufspannung no-load voltage	Stift pin	Best.-Nr. ref. no.
2 x 115 V	1-3 / 6-8	2 x 6 V je 333 mA	je 8,6 V	9-10 / 15-16	FL 4.12
2 x 115 V	1-3 / 6-8	2 x 7,5 V je 266 mA	je 10,7 V	9-10 / 15-16	FL 4.15
2 x 115 V	1-3 / 6-8	2 x 9 V je 222 mA	je 12,8 V	9-10 / 15-16	FL 4.18
2 x 115 V	1-3 / 6-8	2 x 12 V je 166 mA	je 17,1 V	9-10 / 15-16	FL 4.24
2 x 115 V	1-3 / 6-8	2 x 15 V je 133 mA	je 21,4 V	9-10 / 15-16	FL 4.30
2 x 115 V	1-3 / 6-8	2 x 18 V je 111 mA	je 25,7 V	9-10 / 15-16	FL 4.36

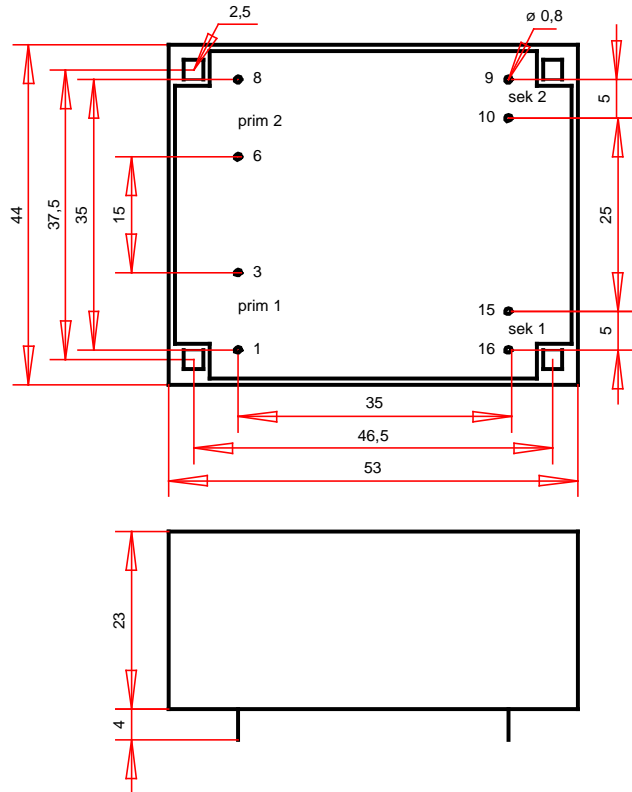
abweichende Primär- oder Sekundärspannungen auf Anfrage
different primary or secondary voltage on request

Sicherheits-Transformator

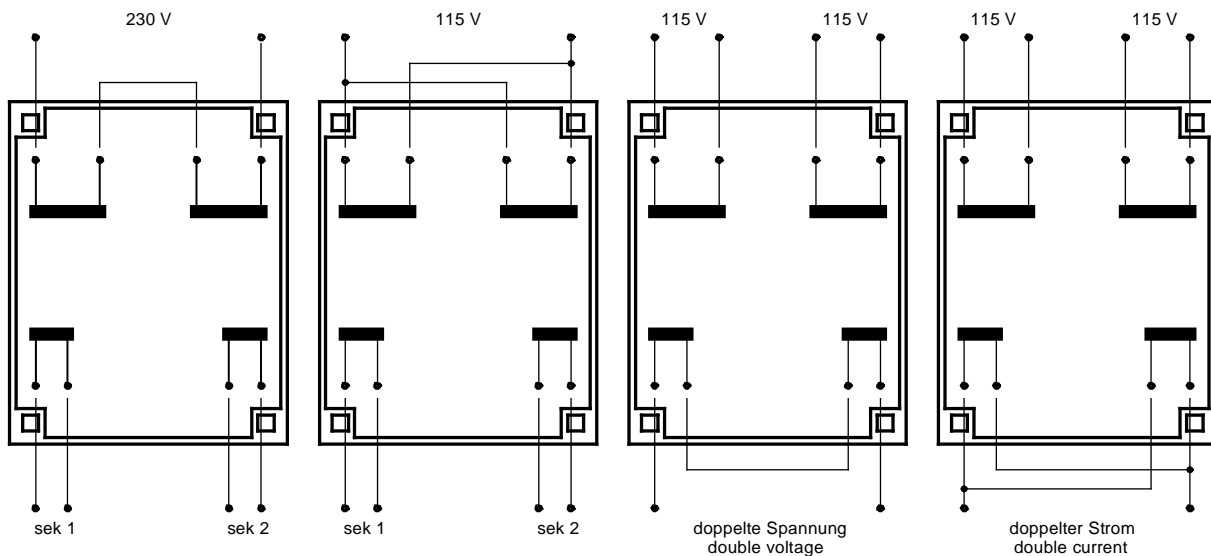
- EN / ISO 61558-2-6, VDE 0570 Teil 2-6
- Schutzart IP 00
- vorbereitet für Geräte d. Schutzkl. I / II
- vakuumvergossen
- Temperaturklasse t_a 70°C/B
- Zweikammer-Sicherheitswicklung
- Prüfspannung 4.000 V ac
- nicht kurzschlußfest
- Gewicht 0,175 Kg
- kleinste Verpackungseinheit 10 St.

safety transformer

- EN / ISO 61558-2-6, VDE 0570 Teil 2-6
- protection index IP 00
- prepared for class I / II equipment
- vacuum potted
- max. admissible ambient temp. 70°C
- 2 chamber safety-bobbin
- test voltage 4.000 V ac
- non-short-circuit-proof
- weight 0,175 kg
- min. packaging unit 10 pieces



Befestigungsmöglichkeit mit Selbstschneideschrauben 2,9x9,5mm
Additional fixing by self-tapping screws 2,9 x 9,5 mm



lieferbar ab Lager
available from stock

Primär V primary V	Stift pin	Sekundär V secondary V	Leerlaufspannung no-load voltage	Stift pin	Best.-Nr. ref. no.
2 x 115 V	1-3 / 6-8	2 x 6 V je 500 mA	je 8,5 V	9-10 / 15-16	FL 6.12
2 x 115 V	1-3 / 6-8	2 x 7,5 V je 400 mA	je 10,6 V	9-10 / 15-16	FL 6.15
2 x 115 V	1-3 / 6-8	2 x 9 V je 333 mA	je 12,7 V	9-10 / 15-16	FL 6.18
2 x 115 V	1-3 / 6-8	2 x 12 V je 250 mA	je 16,9 V	9-10 / 15-16	FL 6.24
2 x 115 V	1-3 / 6-8	2 x 15 V je 200 mA	je 21,2 V	9-10 / 15-16	FL 6.30
2 x 115 V	1-3 / 6-8	2 x 18 V je 166 mA	je 25,4 V	9-10 / 15-16	FL 6.36

abweichende Primär- oder Sekundärspannungen auf Anfrage
different primary or secondary voltage on request

Sicherheits-Netztransformator

- DIN EN 61558, VDE 0570
- Schutzart IP 00
- vorbereitet für Geräte d. Schutzkl. I / II
- vakuumvergossen
- Temperaturklasse t_a 40°C/B
- Zweikammer-Sicherheitswicklung
- Prüfspannung 4.000 V ac
- nicht kurzschlußfest

Gewicht 0,280 Kg

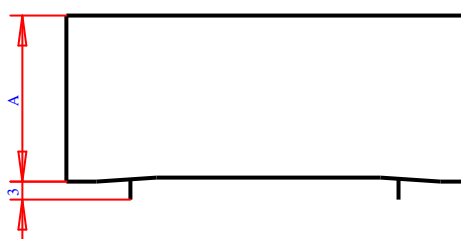
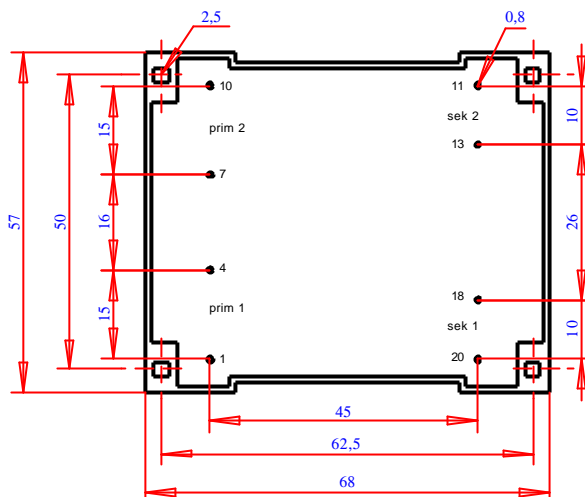
kleinste Verpackungseinheit 10 St.

Safety-Transformer

- DIN EN 61558, VDE 0570
- protection index IP 00
- prepared for class I / II equipment
- vacuum potted
- max. admissible ambient temp. 40°C
- 2 chamber safety-bobbin
- test voltage 4.000 V ac
- non-short-circuit-proof

weight 0,280 Kg

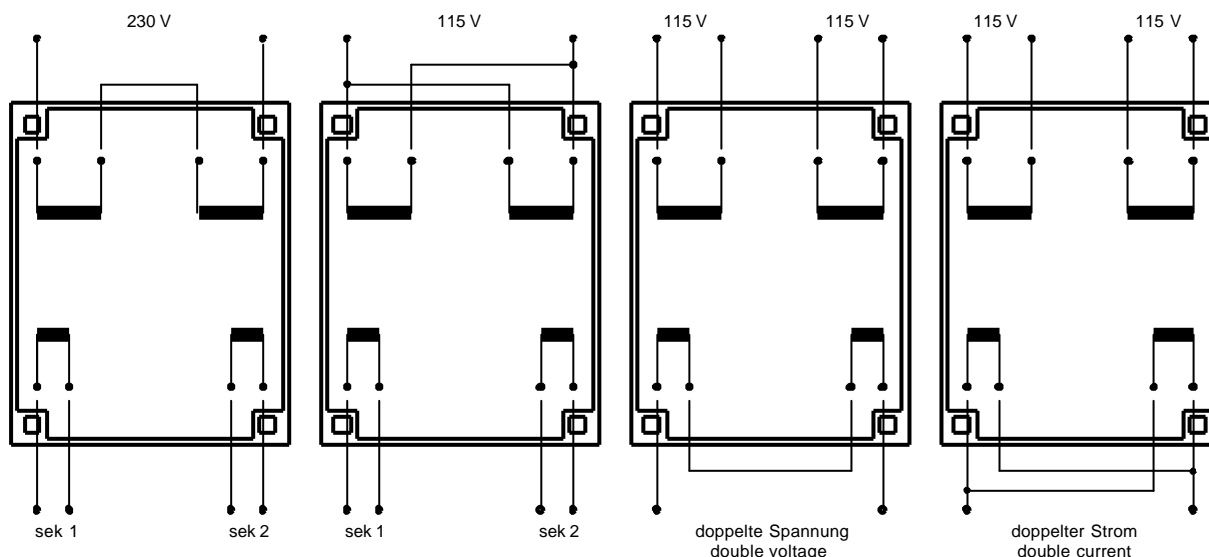
min. packaging unit 10 pieces



Befestigungsmöglichkeit mit Selbstschneideschrauben 2,9 x 9,5 mm
Additional fixing by self-tapping screws 2,9 x 9,5 mm

A = Bauhöhe 23 mm

A = height 23 mm



lieferbar auf Anfrage
available on request

Primär V primary V	Stift pin	Sekundär V secondary V	Leerlaufspannung no-load voltage	Stift pin	Best.-Nr. ref. no.
2 x 115 V	1-4 / 7-10	2 x 8 V je 0,625 A	je 10,80 V	11-13/18-20	FL 10.16
2 x 115 V	1-4 / 7-10	2 x 12 V je 0,416 A	je 16,10 V	11-13/18-20	FL 10.24
2 x 115 V	1-4 / 7-10	2 x 15 V je 0,333 A	je 20,00 V	11-13/18-20	FL 10.30

abweichende Primär- oder Sekundärspannungen auf Anfrage
different primary or secondary voltage on request

Sicherheits-Netztransformator

- DIN EN 61558, VDE 0570
- Schutzart IP 00
- vorbereitet für Geräte d. Schutzkl. I / II
- vakuumvergossen
- Temperaturklasse t_a 40°C/B
- Zweikammer-Sicherheitswicklung
- Prüfspannung 4.000 V ac
- nicht kurzschlußfest

Gewicht 0,315 Kg

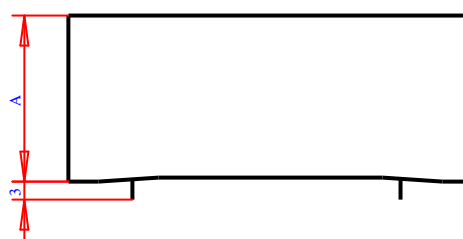
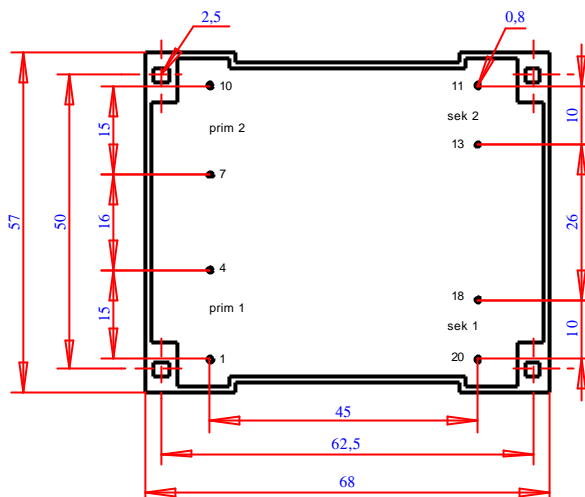
kleinste Verpackungseinheit 10 St.

Safety-Transformer

- DIN EN 61558, VDE 0570
- protection index IP 00
- prepared for class I / II equipment
- vacuum potted
- max. admissible ambient temp. 40°C
- 2 chamber safety-bobbin
- test voltage 4.000 V ac
- non-short-circuit-proof

weight 0,315 Kg

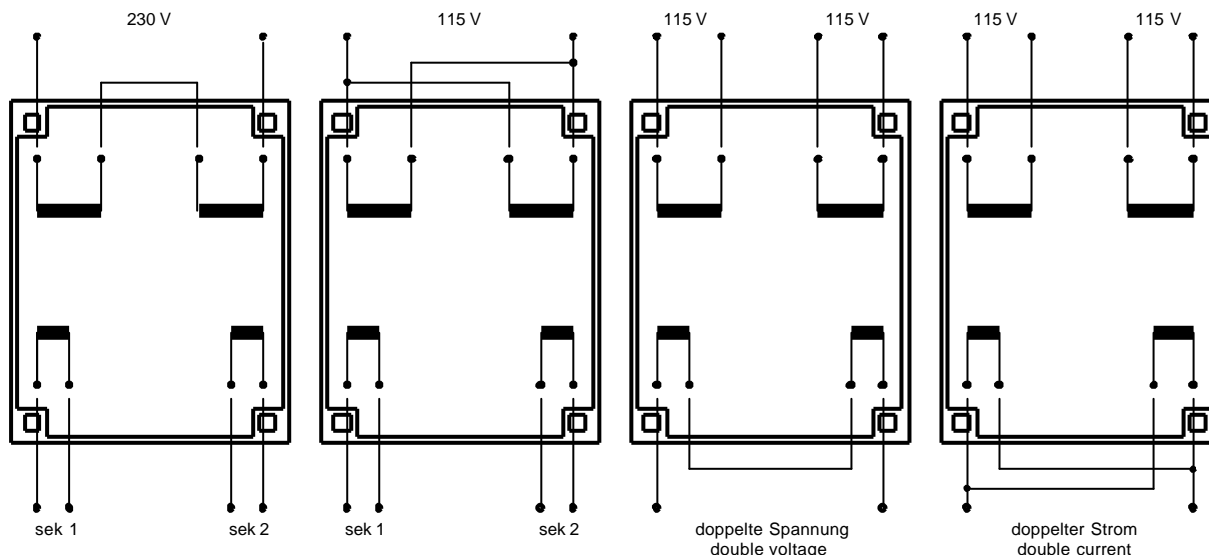
min. packaging unit 10 pieces



Befestigungsmöglichkeit mit Selbstschneideschrauben 2,9 x 9,5 mm
Additional fixing by self-tapping screws 2,9 x 9,5 mm

A = Bauhöhe 25,2 mm

A = height 25 mm



lieferbar auf Anfrage
available on request

Primär V primary V	Stift pin	Sekundär V secondary V	Leerlaufspannung no-load voltage	Stift pin	Best.-Nr. ref. no.
2 x 115 V	1-4 / 7-10	2 x 8 V je 0,875 A	je 10,70 V	11-13/18-20	FL 14.16
2 x 115 V	1-4 / 7-10	2 x 12 V je 0,583 A	je 15,90 V	11-13/18-20	FL 14.24
2 x 115 V	1-4 / 7-10	2 x 15 V je 0,466 A	je 19,80 V	11-13/18-20	FL 14.30

abweichende Primär- oder Sekundärspannungen auf Anfrage
different primary or secondary voltage on request

Sicherheits-Netztransformator

- DIN EN 61558, VDE 0570
- Schutzart IP 00
- vorbereitet für Geräte d. Schutzkl. I / II
- vakuumvergossen
- Temperaturklasse t_a 40°C/B
- Zweikammer-Sicherheitswicklung
- Prüfspannung 4.000 V ac
- nicht kurzschlußfest

Gewicht 0,375 Kg

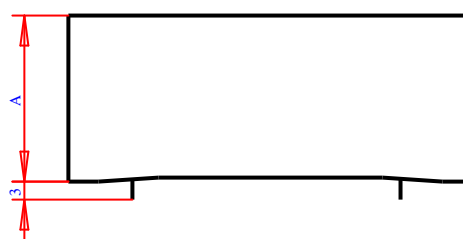
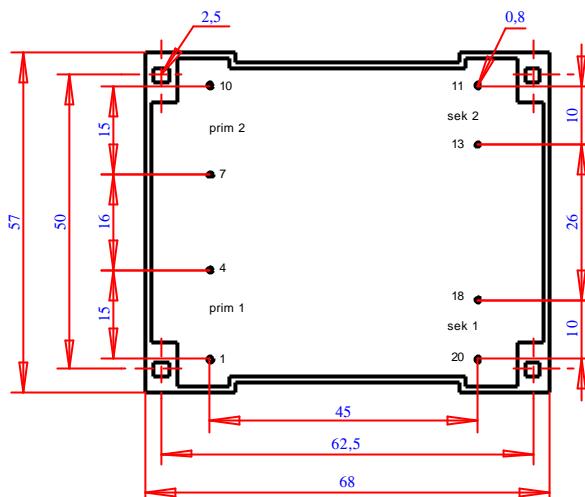
kleinste Verpackungseinheit 10 St.

Safety-Transformer

- DIN EN 61558, VDE 0570
- protection index IP 00
- prepared for class I / II equipment
- vacuum potted
- max. admissible ambient temp. 40°C
- 2 chamber safety-bobbin
- test voltage 4.000 V ac
- non-short-circuit-proof

weight 0,375 Kg

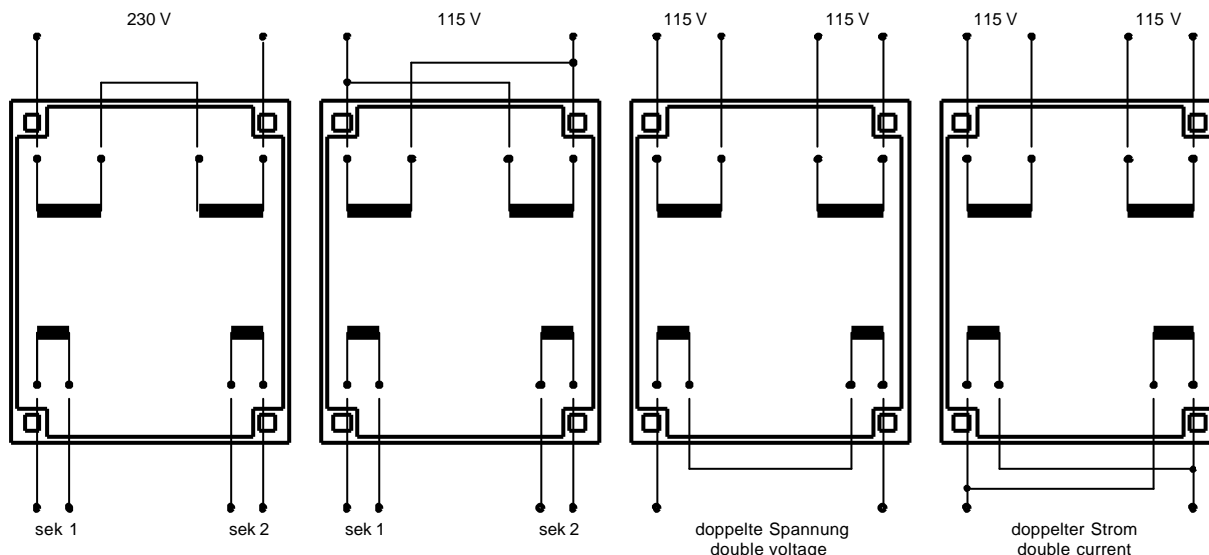
min. packaging unit 10 pieces



Befestigungsmöglichkeit mit Selbstschneideschrauben 2,9 x 9,5 mm
Additional fixing by self-tapping screws 2,9 x 9,5 mm

A = Bauhöhe 28,5 mm

A = height 28 mm



lieferbar auf Anfrage
available on request

Primär V primary V	Stift pin	Sekundär V secondary V	Leerlaufspannung no-load voltage	Stift pin	Best.-Nr. ref. no.
2 x 115 V	1-4 / 7-10	2 x 8 V je 1,125 A	je 10,30 V	11-13/18-20	FL 18.16
2 x 115 V	1-4 / 7-10	2 x 12 V je 0,750 A	je 15,40 V	11-13/18-20	FL 18.24
2 x 115 V	1-4 / 7-10	2 x 15 V je 0,600 A	je 19,10 V	11-13/18-20	FL 18.30

abweichende Primär- oder Sekundärspannungen auf Anfrage
different primary or secondary voltage on request

Sicherheits-Netztransformator

- DIN EN 61558, VDE 0570
- Schutzart IP 00
- vorbereitet für Geräte d. Schutzkl. I / II
- vakuumvergossen
- Temperaturklasse t_a 40°C/B
- Zweikammer-Sicherheitswicklung
- Prüfspannung 4.000 V ac
- nicht kurzschlußfest

Gewicht 0,445 Kg

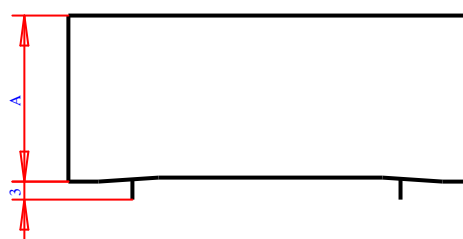
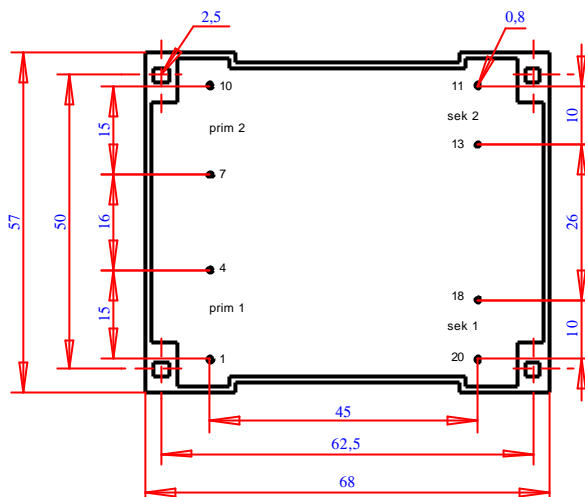
kleinste Verpackungseinheit 10 St.

Safety-Transformer

- DIN EN 61558, VDE 0570
- protection index IP 00
- prepared for class I / II equipment
- vacuum potted
- max. admissible ambient temp. 40°C
- 2 chamber safety-bobbin
- test voltage 4.000 V ac
- non-short-circuit-proof

weight 0,445 Kg

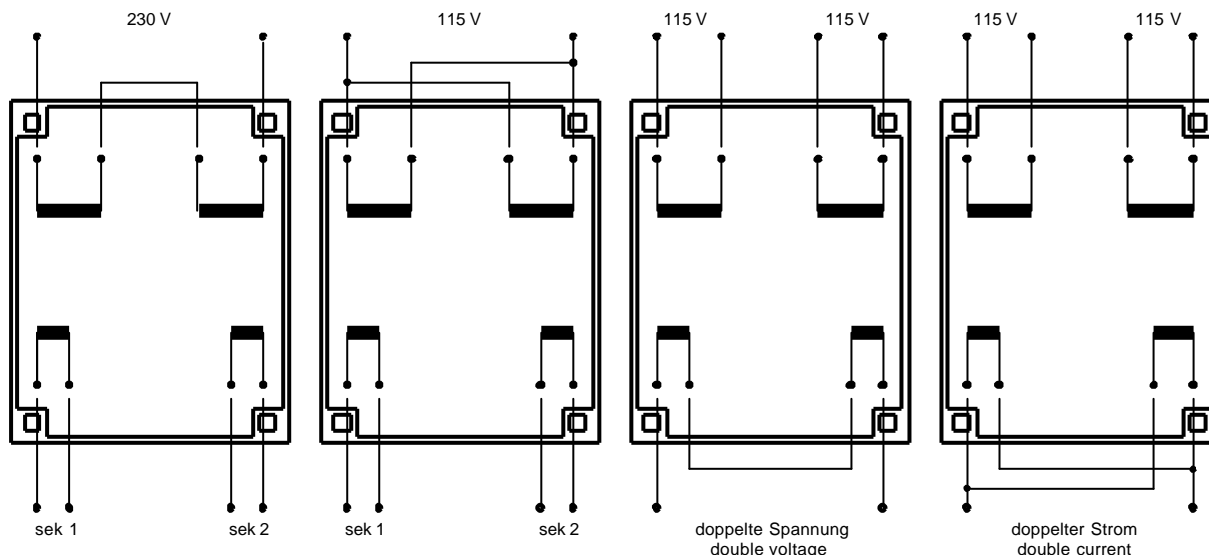
min. packaging unit 10 pieces



Befestigungsmöglichkeit mit Selbstschneideschrauben 2,9 x 9,5 mm
Additional fixing by self-tapping screws 2,9 x 9,5 mm

A = Bauhöhe 31,4 mm

A = height 31,4 mm



lieferbar auf Anfrage
available on request

Primär V primary V	Stift pin	Sekundär V secondary V	Leerlaufspannung no-load voltage	Stift pin	Best.-Nr. ref. no.
2 x 115 V	1-4 / 7-10	2 x 8 V je 1,50 A	je 9,70 V	11-13/18-20	FL 24.16
2 x 115 V	1-4 / 7-10	2 x 12 V je 1,00 A	je 14,50 V	11-13/18-20	FL 24.24
2 x 115 V	1-4 / 7-10	2 x 15 V je 0,80 A	je 18,00 V	11-13/18-20	FL 24.30

abweichende Primär- oder Sekundärspannungen auf Anfrage
different primary or secondary voltage on request

Sicherheits-Netztransformator

- DIN EN 61558, VDE 0570
- Schutzart IP 00
- vorbereitet für Geräte d. Schutzkl. I / II
- vakuumvergossen
- Temperaturklasse t_a 40°C/B
- Zweikammer-Sicherheitswicklung
- Prüfspannung 4.000 V ac
- nicht kurzschlußfest

Gewicht 0,530 Kg

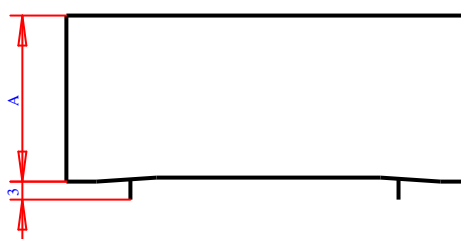
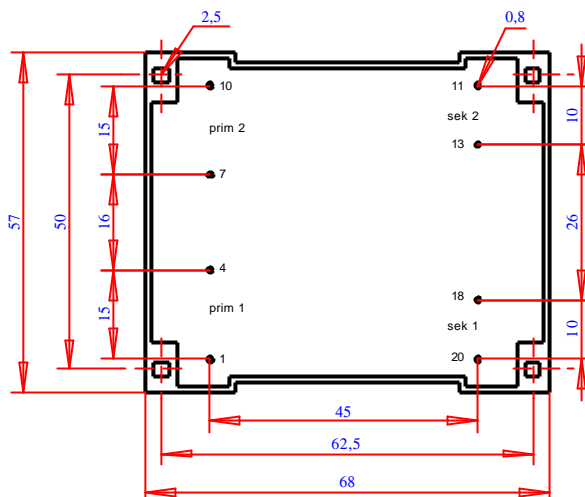
kleinste Verpackungseinheit 10 St.

Safety-Transformer

- DIN EN 61558, VDE 0570
- protection index IP 00
- prepared for class I / II equipment
- vacuum potted
- max. admissible ambient temp. 40°C
- 2 chamber safety-bobbin
- test voltage 4.000 V ac
- non-short-circuit-proof

weight 0,530 Kg

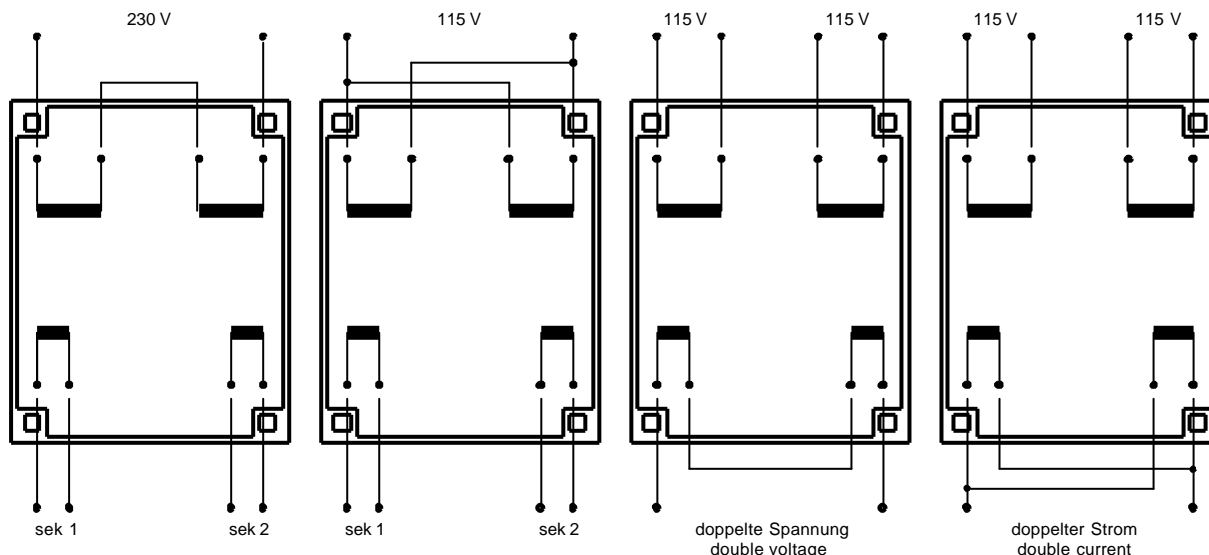
min. packaging unit 10 pieces



Befestigungsmöglichkeit mit Selbstschneideschrauben 2,9 x 9,5 mm
Additional fixing by self-tapping screws 2,9 x 9,5 mm

A = Bauhöhe 36 mm

A = height 36 mm



lieferbar auf Anfrage
available on request

Primär V primary V	Stift pin	Sekundär V secondary V	Leerlaufspannung no-load voltage	Stift pin	Best.-Nr. ref. no.
2 x 115 V	1-4 / 7-10	2 x 8 V je 1,875 A	je 9,60 V	11-13/18-20	FL 30.16
2 x 115 V	1-4 / 7-10	2 x 12 V je 1,250 A	je 14,40 V	11-13/18-20	FL 30.24
2 x 115 V	1-4 / 7-10	2 x 15 V je 1,000 A	je 17,50 V	11-13/18-20	FL 30.30

abweichende Primär- oder Sekundärspannungen auf Anfrage
different primary or secondary voltage on request